

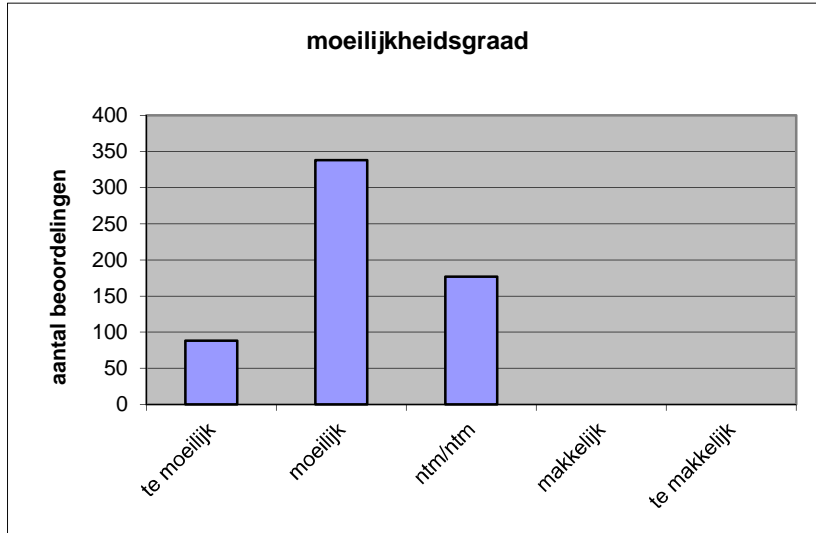
**Quick scan**  
**15105 VWO Frans 2015 tijdvak 1**

Wat is uw oordeel over de moeilijkheidsgraad van het examen?

Ik vind het examen

- te moeilijk.
- moeilijk.
- niet te moeilijk/niet te makkelijk.
- makkelijk.
- te makkelijk.

	<b>Abs.</b>	<b>Perc.</b>
te moeilijk.	88	15%
moeilijk.	338	56%
niet te moeilijk/niet te makkelijk.	177	29%
makkelijk.	0	0%
te makkelijk.	0	0%
<b>N=</b>	<b>603</b>	<b>100%</b>



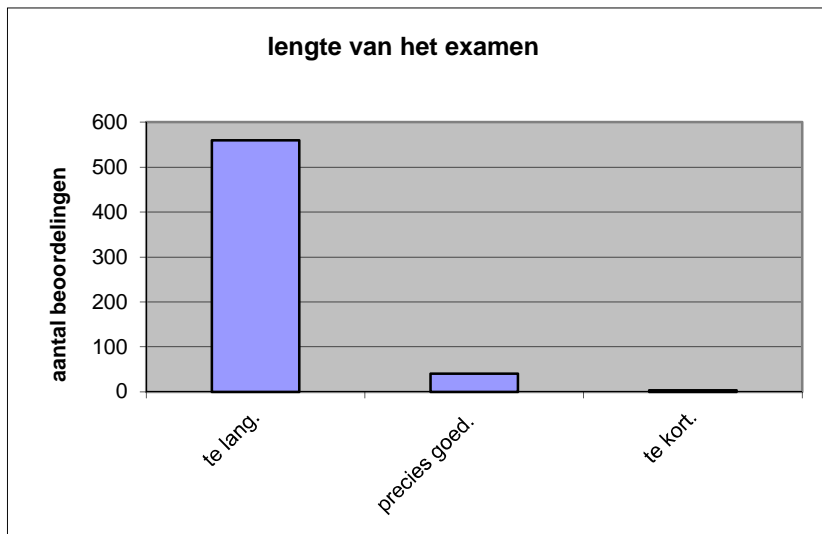
gemiddelde	2,15
standaardafw.	0,65

Wat is uw oordeel over de lengte van het examen in verhouding tot de tijd die de kandidaat ervoor beschikbaar heeft?

Het examen is

- te lang.
- precies goed.
- te kort.

	<b>Abs.</b>	<b>Perc.</b>
te lang.	560	93%
precies goed.	40	7%
te kort.	3	0%
<b>N=</b>	<b>603</b>	<b>100%</b>



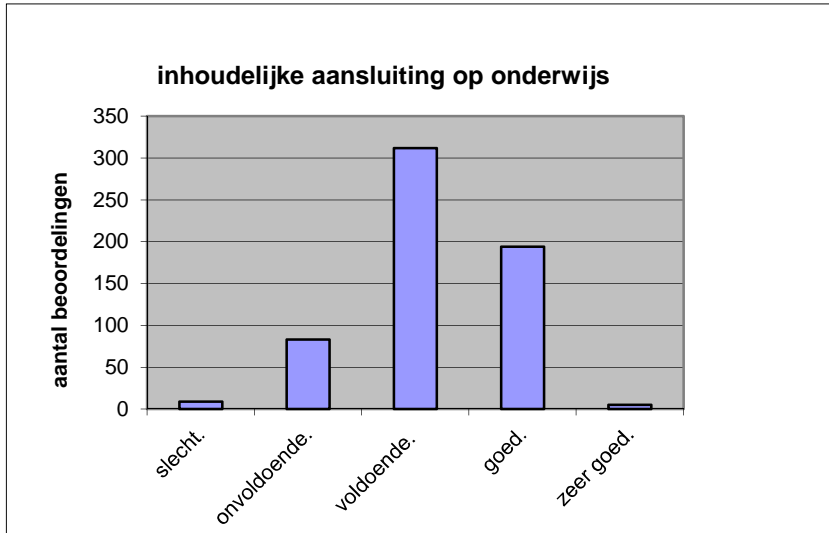
gemiddelde	1,08
standaardafw	0,28

Wat is uw oordeel over de inhoudelijke aansluiting van het examen bij het gegeven onderwijs?

- zeer goed.
- goed.
- voldoende.
- onvoldoende.
- slecht.

	Abs	Perc.
zeer goed.	5	1%
goed.	194	32%
voldoende.	312	52%
onvoldoende.	83	14%
slecht.	9	1%
<b>N=</b>	<b>603</b>	<b>100%</b>

gemiddelde	3,17
standaardafw	0,72

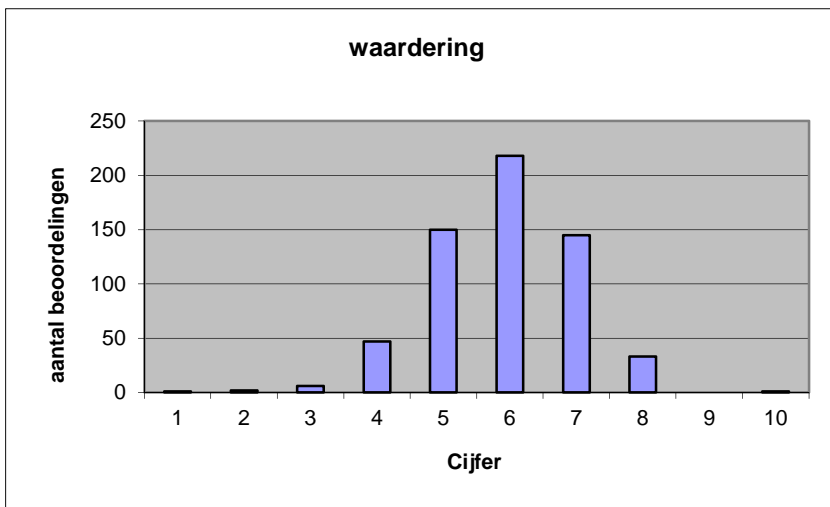


Welk cijfer zou u dit examen geven?  
Ik geef dit examen een:

- 1
- 2
- 3
- 4
- 5
- 6
- 7
- 8
- 9
- 10

	Abs.	Perc.
1	1	0%
2	2	0%
3	6	1%
4	47	8%
5	150	25%
6	218	36%
7	145	24%
8	33	5%
9	0	0%
10	1	0%
<b>N=</b>	<b>603</b>	<b>100%</b>

gemiddelde	5,90
standaardafw	1,11



**Quick scan**  
**VWO Frans 2015 tijdvak 1**

**Correlatietabel**

	Lengte examen		
		Aansluiting onderwijs	
		Cijfer examen (waardering)	
Moeilijkheidsgraad	0,22	0,45	0,60
Lengte examen		0,07	0,24
Aansluiting onderwijs			0,68

Moeilijkheidsgraad	1 = te moeilijk, 5 = te makkelijk
Lengte examen	1 = te lang, 3 = te kort
Aansluiting onderwijs	hercodeerd: slecht=1; zeer goed=5
Cijfer examen (waardering)	1=slecht; 10 = uitmuntend

Ingeschreven leerlingen	12336
Ingezonden leerlingen	11543
Totaal aantal scholen	583
Aantal reacties	603
Van aantal scholen	436
Percentage van totaal aantal scholen	74,79%
Aantal docenten	509
Aantal mailadressen	507