

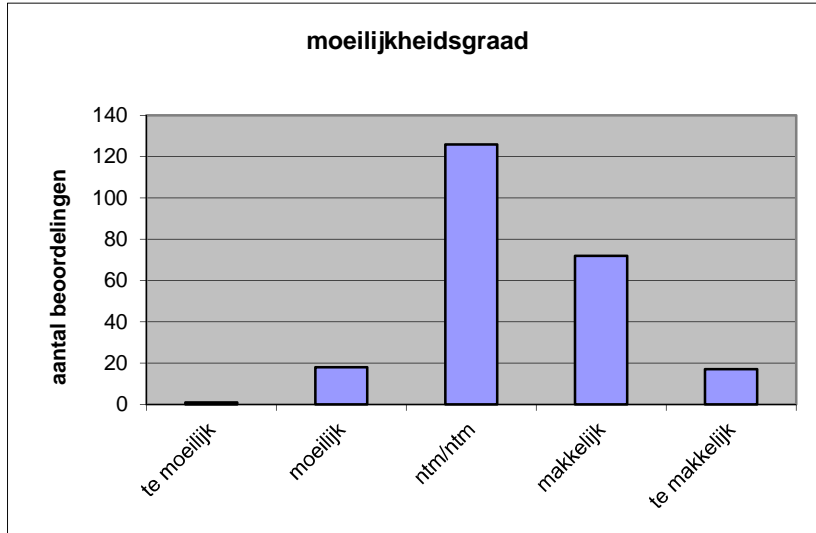
Quick scan
15104 VWO Grieks 2015 tijdvak 1

Wat is uw oordeel over de moeilijkheidsgraad van het examen?

Ik vind het examen

- te moeilijk.
- moeilijk.
- niet te moeilijk/niet te makkelijk.
- makkelijk.
- te makkelijk.

	Abs.	Perc.
te moeilijk.	1	0%
moeilijk.	18	8%
niet te moeilijk/niet te makkelijk.	126	54%
makkelijk.	72	31%
te makkelijk.	17	7%
N=	234	100%



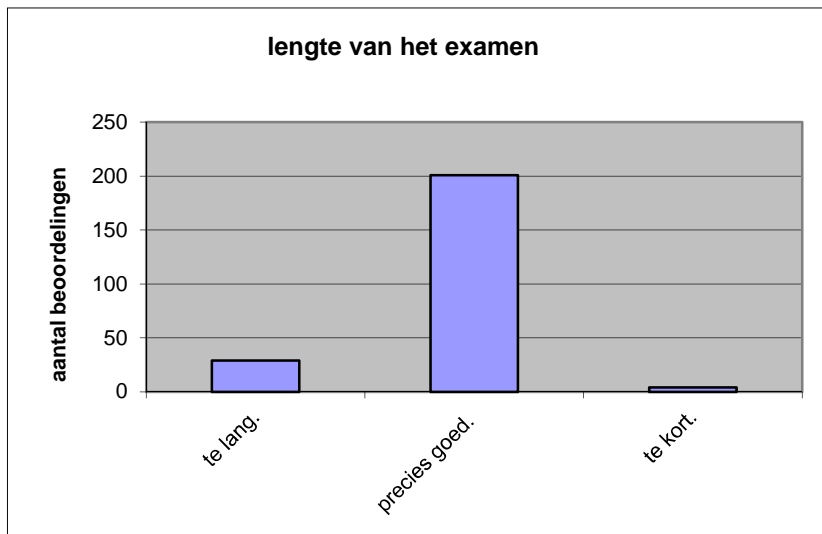
gemiddelde	3,37
standaardafw.	0,75

Wat is uw oordeel over de lengte van het examen in verhouding tot de tijd die de kandidaat ervoor beschikbaar heeft?

Het examen is

- te lang.
- precies goed.
- te kort.

	Abs.	Perc
te lang.	29	12%
precies goed.	201	86%
te kort.	4	2%
N=	234	100%



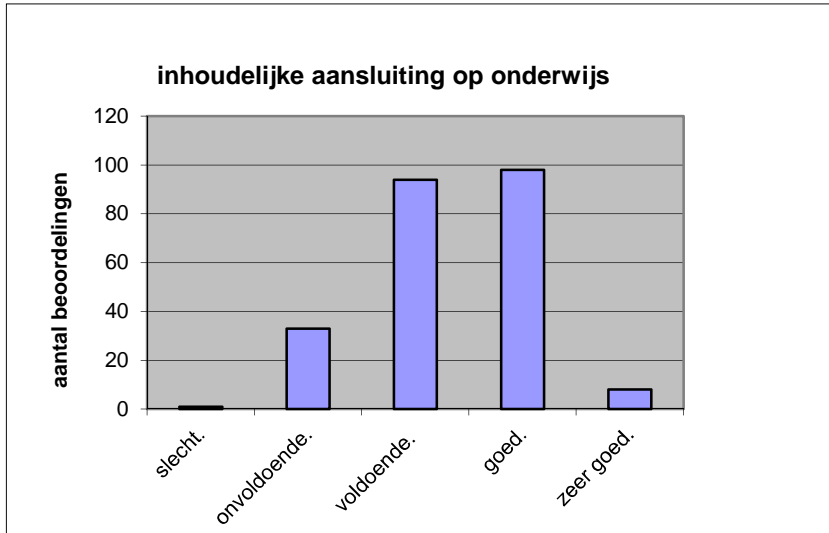
gemiddelde	1,89
standaardafw	0,36

Wat is uw oordeel over de inhoudelijke aansluiting van het examen bij het gegeven onderwijs?

- zeer goed.
- goed.
- voldoende.
- onvoldoende.
- slecht.

	Abs	Perc.
zeer goed.	8	3%
goed.	98	42%
voldoende.	94	40%
onvoldoende.	33	14%
slecht.	1	0%
N=	234	100%

gemiddelde	3,34
standaardafw	0,78

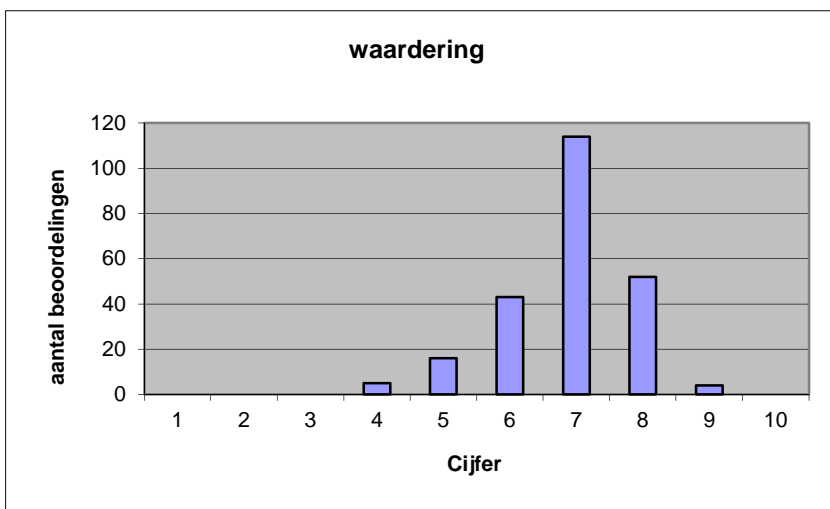


Welk cijfer zou u dit examen geven?
Ik geef dit examen een:

- 1
- 2
- 3
- 4
- 5
- 6
- 7
- 8
- 9
- 10

	Abs.	Perc.
1	0	0%
2	0	0%
3	0	0%
4	5	2%
5	16	7%
6	43	18%
7	114	49%
8	52	22%
9	4	2%
10	0	0%
N=	234	100%

gemiddelde	6,87
standaardafw	0,96



Quick scan
VWO Grieks 2015 tijdvak 1

Correlatietabel

	Lengte examen		
		Aansluiting onderwijs	
		Cijfer examen (waardering)	
Moeilijkheidsgraad	0,32	-0,19	-0,35
Lengte examen		-0,09	-0,05
Aansluiting onderwijs			0,66

Moeilijkheidsgraad	1 = te moeilijk, 5 = te makkelijk
Lengte examen	1 = te lang, 3 = te kort
Aansluiting onderwijs	hercodeerd: slecht=1; zeer goed=5
Cijfer examen (waardering)	1=slecht; 10 = uitmuntend

Ingeschreven leerlingen	2373
Ingezonden leerlingen	1991
Totaal aantal scholen	289
Aantal reacties	234
Van aantal scholen	218
Percentage van totaal aantal scholen	75,43%
Aantal docenten	226
Aantal mailadressen	194