

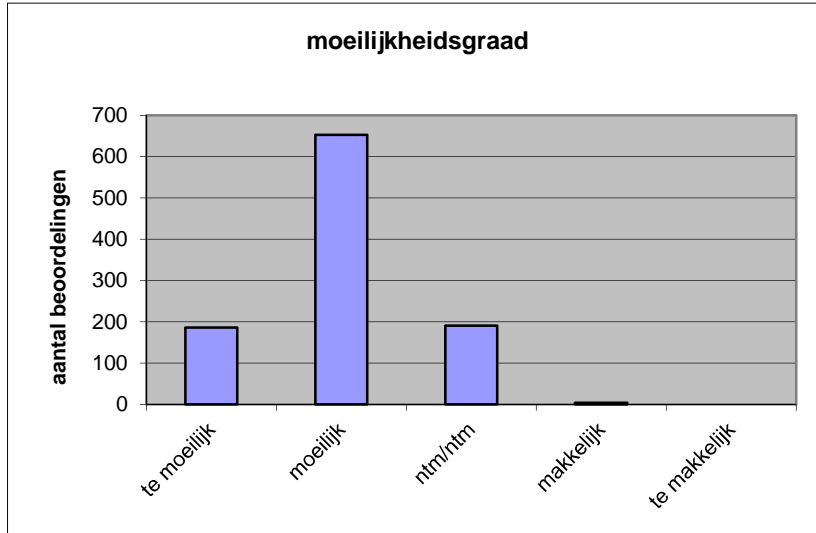
Quick scan
15101 VWO Nederlands 2015 tijdvak 1

Wat is uw oordeel over de moeilijkheidsgraad van het examen?

Ik vind het examen

- te moeilijk.
- moeilijk.
- niet te moeilijk/niet te makkelijk.
- makkelijk.
- te makkelijk.

	Abs.	Perc.
te moeilijk.	186	18%
moeilijk.	653	63%
niet te moeilijk/niet te makkelijk.	191	18%
makkelijk.	4	0%
te makkelijk.	0	0%
N=	1034	100%



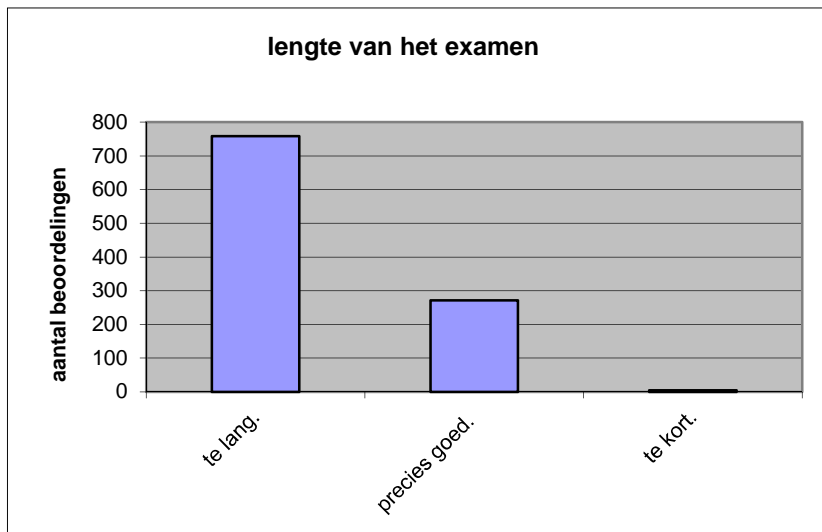
gemiddelde	2,01
standaardafw.	0,62

Wat is uw oordeel over de lengte van het examen in verhouding tot de tijd die de kandidaat ervoor beschikbaar heeft?

Het examen is

- te lang.
- precies goed.
- te kort.

	Abs.	Perc
te lang.	759	73%
precies goed.	271	26%
te kort.	4	0%
N=	1034	100%



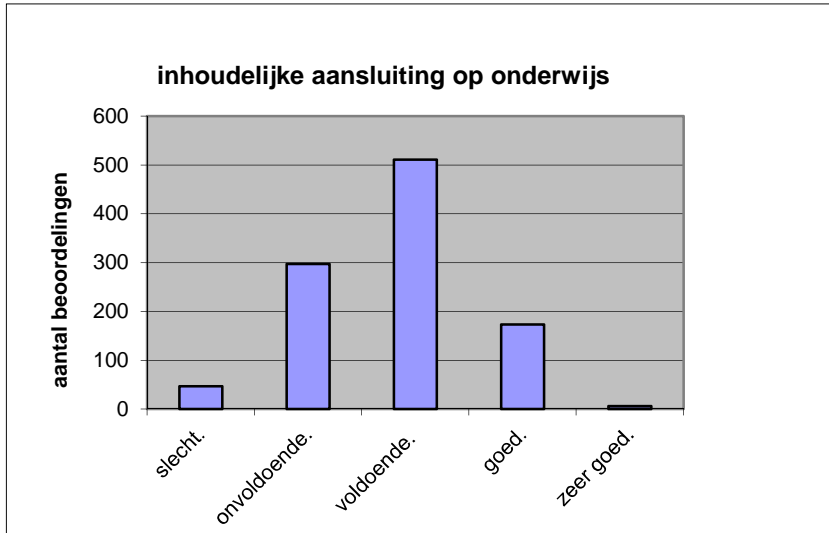
gemiddelde	1,27
standaardafw	0,45

Wat is uw oordeel over de inhoudelijke aansluiting van het examen bij het gegeven onderwijs?

- zeer goed.
- goed.
- voldoende.
- onvoldoende.
- slecht.

	Abs	Perc.
zeer goed.	6	1%
goed.	173	17%
voldoende.	511	49%
onvoldoende.	297	29%
slecht.	47	5%
N=	1034	100%

gemiddelde	2,80
standaardafw	0,79

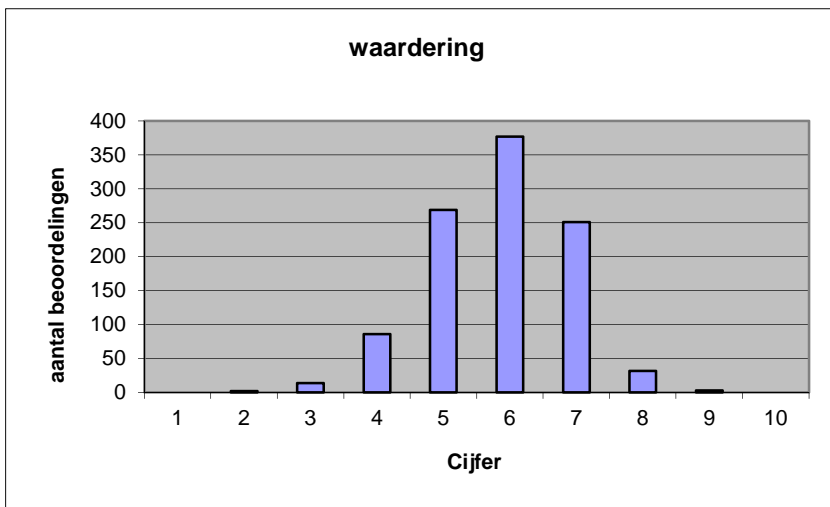


Welk cijfer zou u dit examen geven?
Ik geef dit examen een:

- 1
- 2
- 3
- 4
- 5
- 6
- 7
- 8
- 9
- 10

	Abs.	Perc.
1	0	0%
2	2	0%
3	14	1%
4	86	8%
5	269	26%
6	377	36%
7	251	24%
8	32	3%
9	3	0%
10	0	0%
N=	1034	100%

gemiddelde	5,84
standaardafw	1,06



Quick scan
VWO Nederlands 2015 tijdvak 1

Correlatietabel

	Lengte examen		
		Aansluiting onderwijs	
			Cijfer examen (waardering)
Moeilijkheidsgraad	0,23	0,31	0,53
Lengte examen		0,06	0,22
Aansluiting onderwijs			0,65

Moeilijkheidsgraad	1 = te moeilijk, 5 = te makkelijk
Lengte examen	1 = te lang, 3 = te kort
Aansluiting onderwijs	hercodeerd: slecht=1; zeer goed=5
Cijfer examen (waardering)	1=slecht; 10 = uitmuntend

Ingeschreven leerlingen	33402
Ingezonden leerlingen	28641
Totaal aantal scholen	591
Aantal reacties	1034
Van aantal scholen	465
Percentage van totaal aantal scholen	78,68%
Aantal docenten	814
Aantal mailadressen	831