

Quick scan

13252 GL/TL drama CSE 2013 tijdvak 1

Wat is uw oordeel over de moeilijkheidsgraad van het examen?

Ik vind het examen

- te moeilijk.
- moeilijk.
- niet te moeilijk/niet te makkelijk.
- makkelijk.
- te makkelijk.

Abs. **Perc.**

5 20%

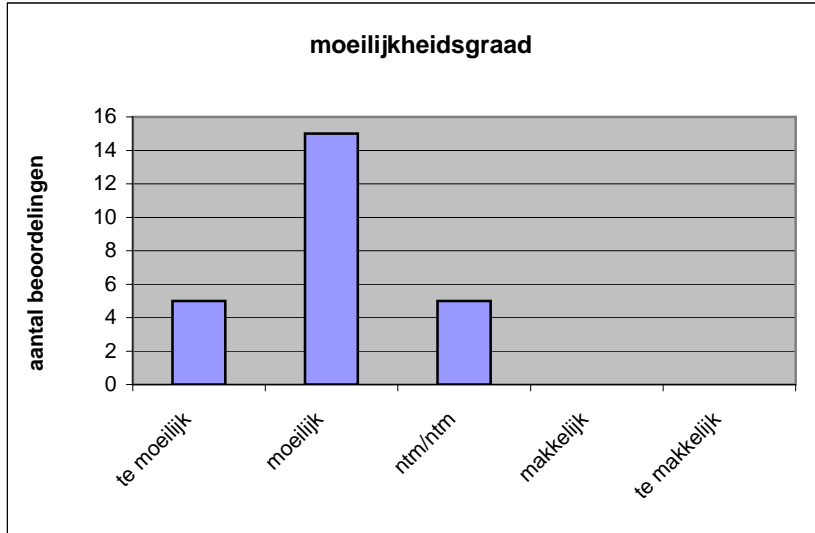
15 60%

5 20%

0 0%

0 0%

N= 25 100%



gemiddelde	2,00
standaardafw.	0,65

Wat is uw oordeel over de lengte van het examen in verhouding tot de tijd die de kandidaat ervoor beschikbaar heeft?

Het examen is

- te lang.
- precies goed.
- te kort.

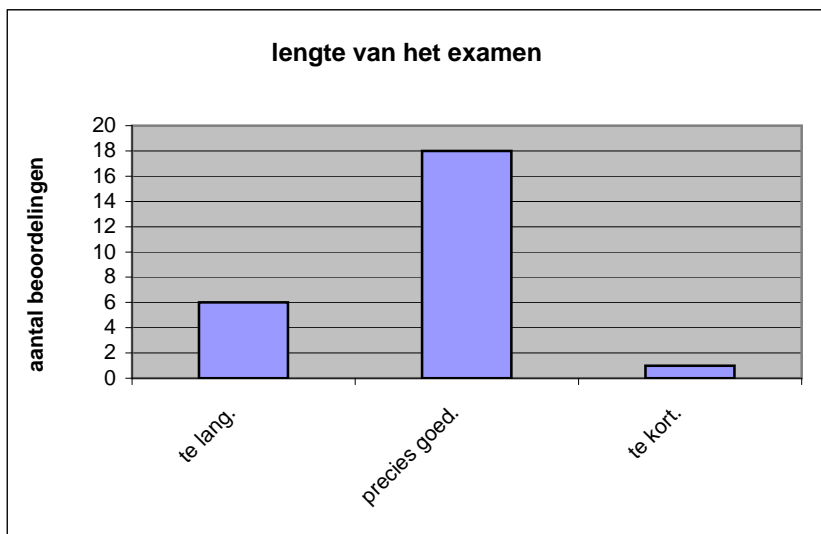
Abs. **Perc**

6 24%

18 72%

1 4%

N= 25 100%



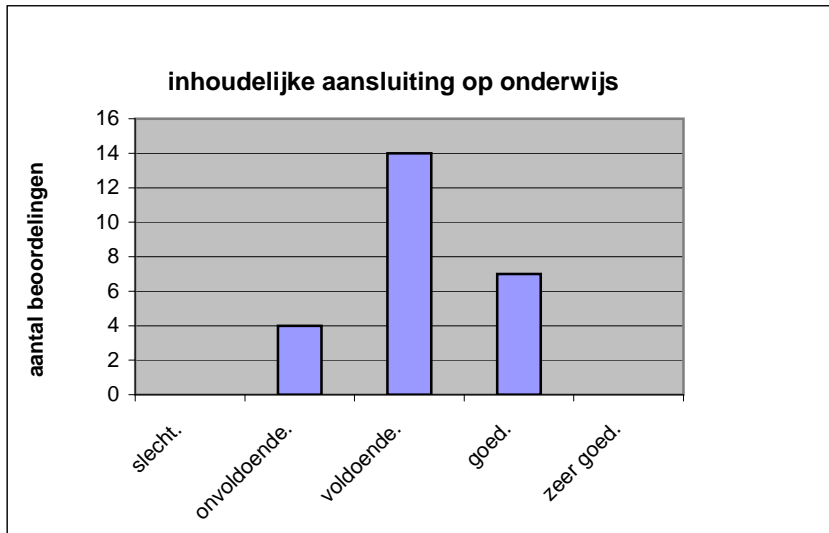
gemiddelde	1,80
standaardafw	0,50

Wat is uw oordeel over de inhoudelijke aansluiting van het examen bij het gegeven onderwijs?

- zeer goed.
- goed.
- voldoende.
- onvoldoende.
- slecht.

	Abs	Perc.
zeer goed.	0	0%
goed.	7	28%
voldoende.	14	56%
onvoldoende.	4	16%
slecht.	0	0%
N=	25	100%

gemiddelde	3,12
standaardafw	0,67

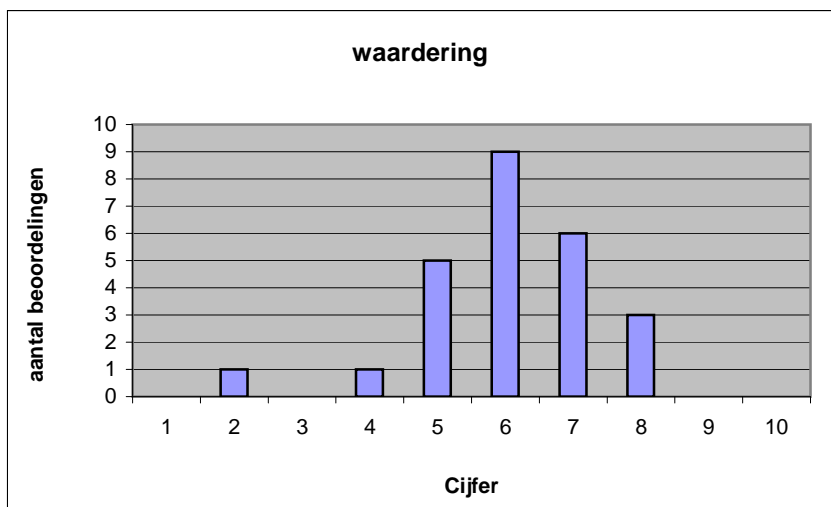


Welk cijfer zou u dit examen geven?
Ik geef dit examen een:

- 1
- 2
- 3
- 4
- 5
- 6
- 7
- 8
- 9
- 10

	Abs.	Perc.
1	0	0%
2	1	4%
3	0	0%
4	1	4%
5	5	20%
6	9	36%
7	6	24%
8	3	12%
9	0	0%
10	0	0%
N=	25	100%

gemiddelde	6,04
standaardafw	1,34



Quick scan
GL/TL drama CSE 2013 tijdvak 1

Correlatietabel

	Lengte examen		
		Aansluiting onderwijs	
			Cijfer examen (waardering)
Moeilijkheidsgraad	0,26	0,29	0,58
Lengte examen		-0,43	-0,17
Aansluiting onderwijs			0,60

Moeilijkheidsgraad	1 = te moeilijk, 5 = te makkelijk
Lengte examen	1 = te lang, 3 = te kort
Aansluiting onderwijs	hercodeerd: slecht=1; zeer goed=5
Cijfer examen (waardering)	1=slecht; 10 = uitmuntend

Ingeschreven leerlingen	297
Ingezonden leerlingen	281
Totaal aantal scholen	29
Aantal reacties	25
Van aantal scholen	25
Percentage van totaal aantal scholen	86,21%
Aantal docenten	25
Aantal mailadressen	21