

Quick scan

13248 GL/TL muziek CSE 2013 tijdvak 1

Wat is uw oordeel over de moeilijkheidsgraad van het examen?

Ik vind het examen

- te moeilijk.
- moeilijk.
- niet te moeilijk/niet te makkelijk.
- makkelijk.
- te makkelijk.

Abs. **Perc.**

8 14%

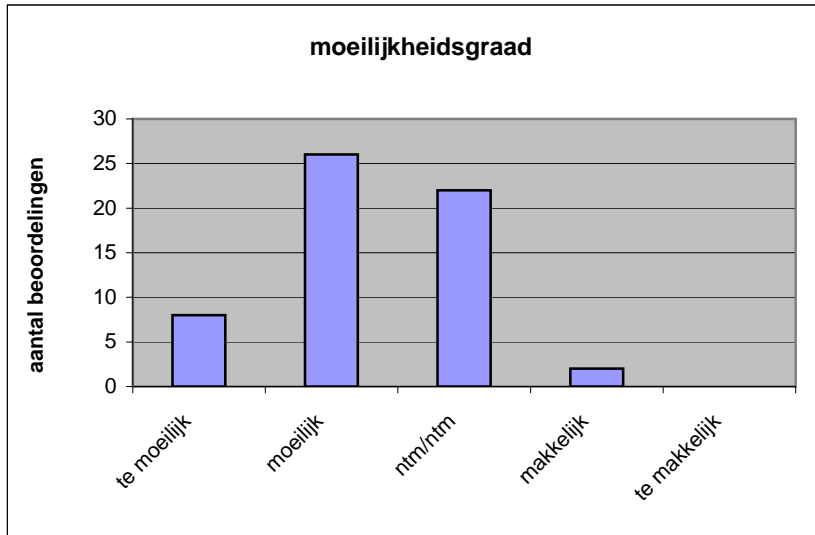
26 45%

22 38%

2 3%

0 0%

N= 58 100%



gemiddelde	2,31
standaardafw.	0,75

Wat is uw oordeel over de lengte van het examen in verhouding tot de tijd die de kandidaat ervoor beschikbaar heeft?

Het examen is

- te lang.
- precies goed.
- te kort.

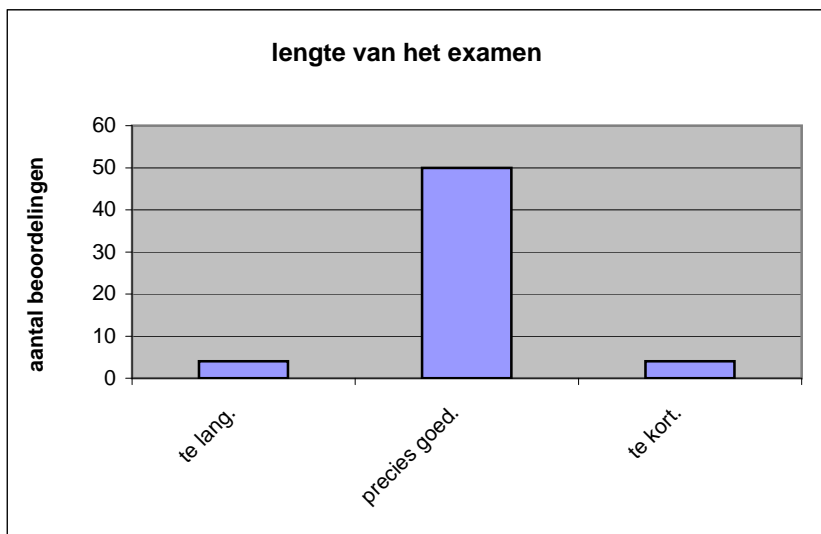
Abs. **Perc**

4 7%

50 86%

4 7%

N= 58 100%



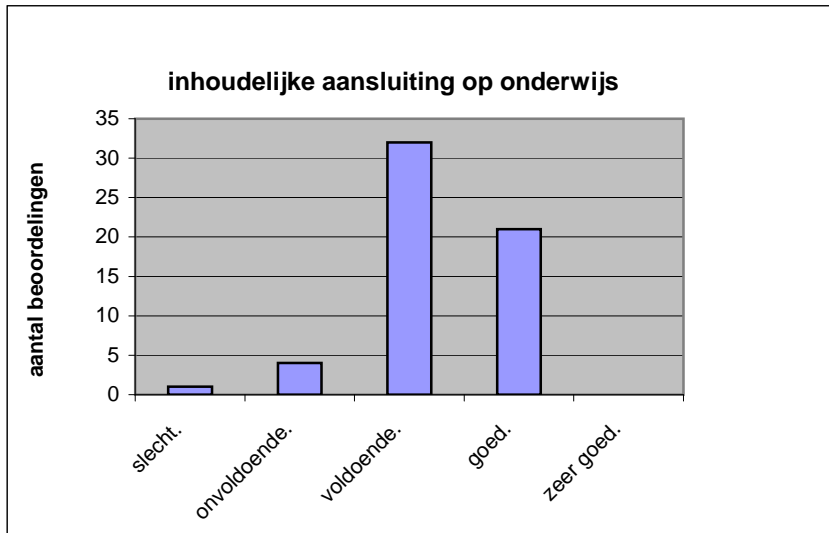
gemiddelde	2,00
standaardafw	0,37

Wat is uw oordeel over de inhoudelijke aansluiting van het examen bij het gegeven onderwijs?

- zeer goed.
- goed.
- voldoende.
- onvoldoende.
- slecht.

	Abs	Perc.
zeer goed.	0	0%
goed.	21	36%
voldoende.	32	55%
onvoldoende.	4	7%
slecht.	1	2%
N=	58	100%

gemiddelde	3,26
standaardafw	0,66

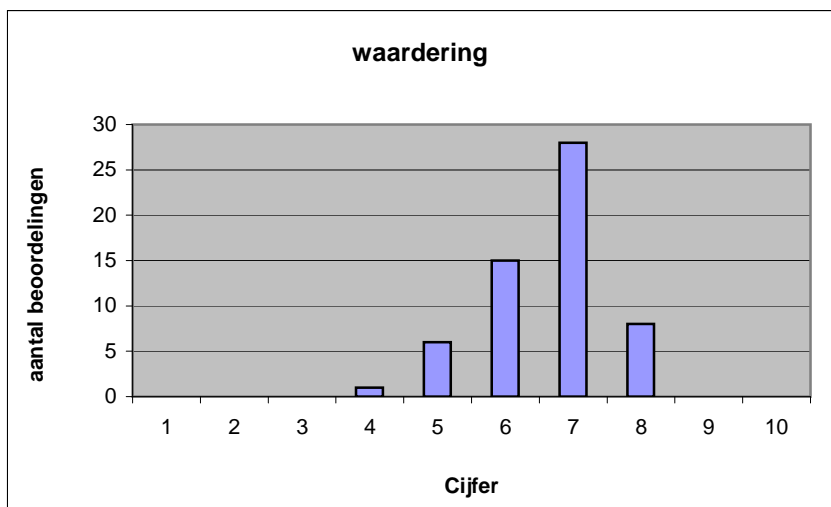


Welk cijfer zou u dit examen geven?
Ik geef dit examen een:

- 1
- 2
- 3
- 4
- 5
- 6
- 7
- 8
- 9
- 10

	Abs.	Perc.
1	0	0%
2	0	0%
3	0	0%
4	1	2%
5	6	10%
6	15	26%
7	28	48%
8	8	14%
9	0	0%
10	0	0%
N=	58	100%

gemiddelde	6,62
standaardafw	0,91



Quick scan
GL/TL muziek CSE 2013 tijdvak 1

Correlatietabel

	Lengte examen		
		Aansluiting onderwijs	
			Cijfer examen (waardering)
Moeilijkheidsgraad	0,31	0,29	0,63
Lengte examen		0,07	0,10
Aansluiting onderwijs			0,54

Moeilijkheidsgraad	1 = te moeilijk, 5 = te makkelijk
Lengte examen	1 = te lang, 3 = te kort
Aansluiting onderwijs	hercodeerd: slecht=1; zeer goed=5
Cijfer examen (waardering)	1=slecht; 10 = uitmuntend

Ingeschreven leerlingen	591
Ingezonden leerlingen	587
Totaal aantal scholen	76
Aantal reacties	58
Van aantal scholen	56
Percentage van totaal aantal scholen	73,68%
Aantal docenten	56
Aantal mailadressen	55