

### Quick scan

#### 13243 GL/TL beeldende vakken CSE 2013 tijdvak 1

Wat is uw oordeel over de moeilijkheidsgraad van het examen?

Ik vind het examen

- te moeilijk.
- moeilijk.
- niet te moeilijk/niet te makkelijk.
- makkelijk.
- te makkelijk.

**Abs.**      **Perc.**

42            9%

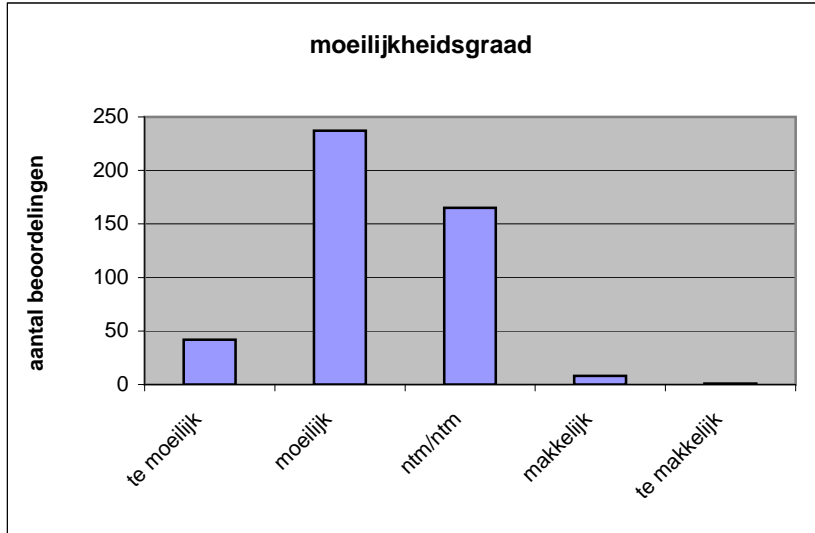
237          52%

165          36%

8             2%

1             0%

**N=**        453        100%



gemiddelde	2,31
standaardafw.	0,67

Wat is uw oordeel over de lengte van het examen in verhouding tot de tijd die de kandidaat ervoor beschikbaar heeft?

Het examen is

- te lang.
- precies goed.
- te kort.

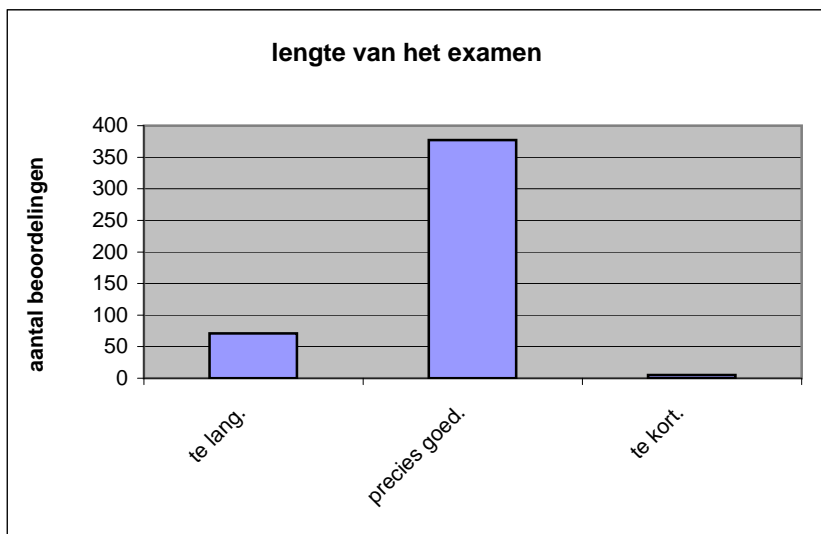
**Abs.**      **Perc**

71            16%

377          83%

5             1%

**N=**        453        100%



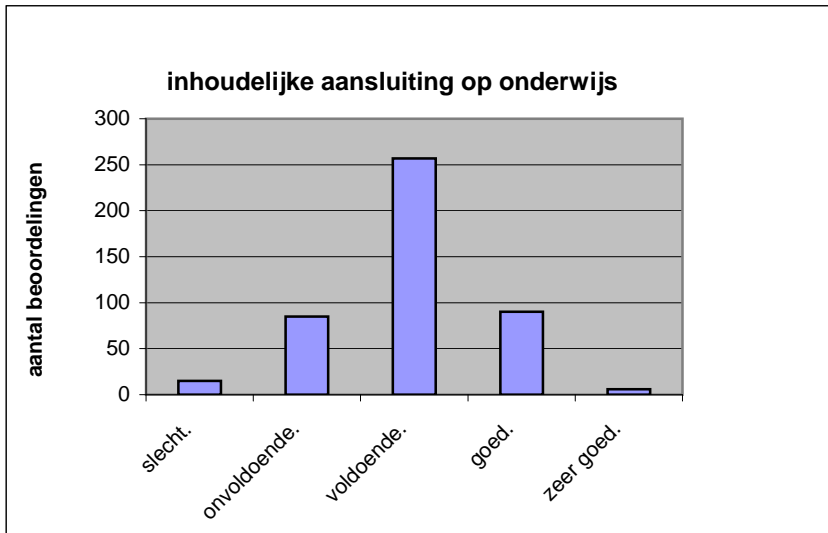
gemiddelde	1,85
standaardafw	0,38

Wat is uw oordeel over de inhoudelijke aansluiting van het examen bij het gegeven onderwijs?

- zeer goed.
- goed.
- voldoende.
- onvoldoende.
- slecht.

	Abs	Perc.
zeer goed.	6	1%
goed.	90	20%
voldoende.	257	57%
onvoldoende.	85	19%
slecht.	15	3%
<b>N=</b>	<b>453</b>	<b>100%</b>

gemiddelde	2,97
standaardafw	0,76

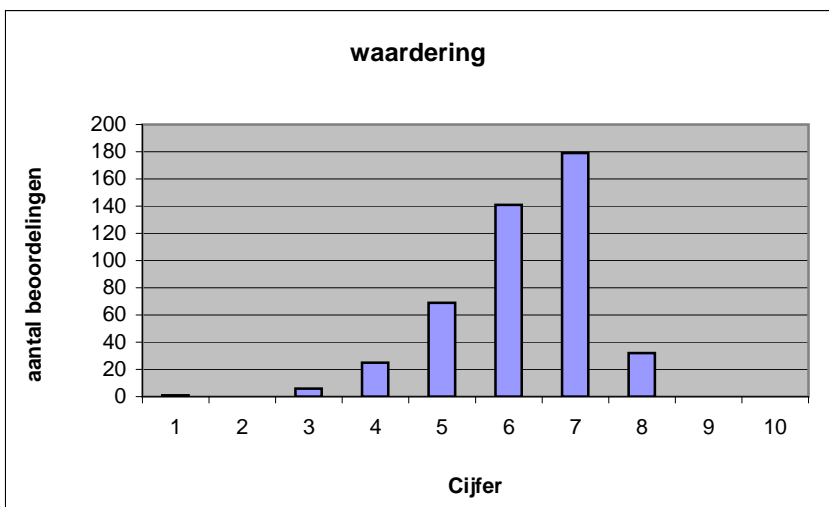


Welk cijfer zou u dit examen geven?  
Ik geef dit examen een:

- 1
- 2
- 3
- 4
- 5
- 6
- 7
- 8
- 9
- 10

	Abs.	Perc.
1	1	0%
2	0	0%
3	6	1%
4	25	6%
5	69	15%
6	141	31%
7	179	40%
8	32	7%
9	0	0%
10	0	0%
<b>N=</b>	<b>453</b>	<b>100%</b>

gemiddelde	6,22
standaardafw	1,09



**Quick scan**  
**GL/TL beeldende vakken CSE 2013 tijdvak 1**

**Correlatietabel**

	Lengte examen		
		Aansluiting onderwijs	
			Cijfer examen (waardering)
Moeilijkheidsgraad	0,16	0,23	0,51
Lengte examen		0,09	0,21
Aansluiting onderwijs			0,65

Moeilijkheidsgraad	1 = te moeilijk, 5 = te makkelijk
Lengte examen	1 = te lang, 3 = te kort
Aansluiting onderwijs	hercodeerd: slecht=1; zeer goed=5
Cijfer examen (waardering)	1=slecht; 10 = uitmuntend

Ingeschreven leerlingen	6998
Ingezonden leerlingen	6459
Totaal aantal scholen	475
Aantal reacties	453
Van aantal scholen	338
Percentage van totaal aantal scholen	71,16%
Aantal docenten	381
Aantal mailadressen	366