

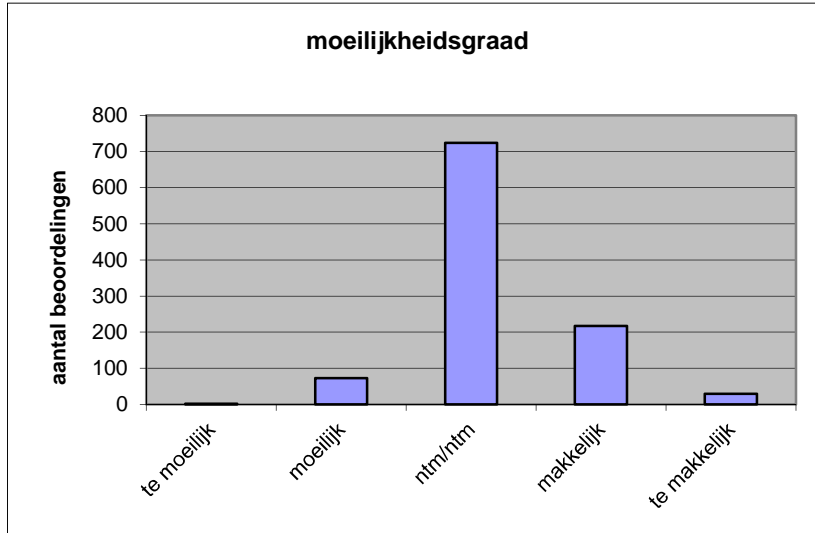
**Quick scan**  
**13240 GL/TL biologie CSE 2013 tijdvak 1**

Wat is uw oordeel over de moeilijkheidsgraad van het examen?

Ik vind het examen

- te moeilijk.
- moeilijk.
- niet te moeilijk/niet te makkelijk.
- makkelijk.
- te makkelijk.

	<b>Abs.</b>	<b>Perc.</b>
te moeilijk.	2	0%
moeilijk.	73	7%
niet te moeilijk/niet te makkelijk.	724	69%
makkelijk.	217	21%
te makkelijk.	29	3%
<b>N=</b>	<b>1045</b>	<b>100%</b>



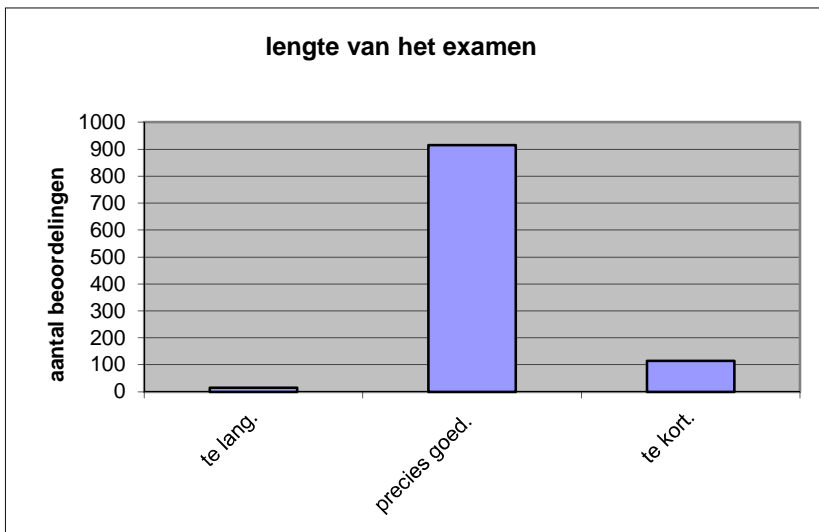
gemiddelde	3,19
standaardafw.	0,60

Wat is uw oordeel over de lengte van het examen in verhouding tot de tijd die de kandidaat ervoor beschikbaar heeft?

Het examen is

- te lang.
- precies goed.
- te kort.

	<b>Abs.</b>	<b>Perc.</b>
te lang.	15	1%
precies goed.	915	88%
te kort.	115	11%
<b>N=</b>	<b>1045</b>	<b>100%</b>



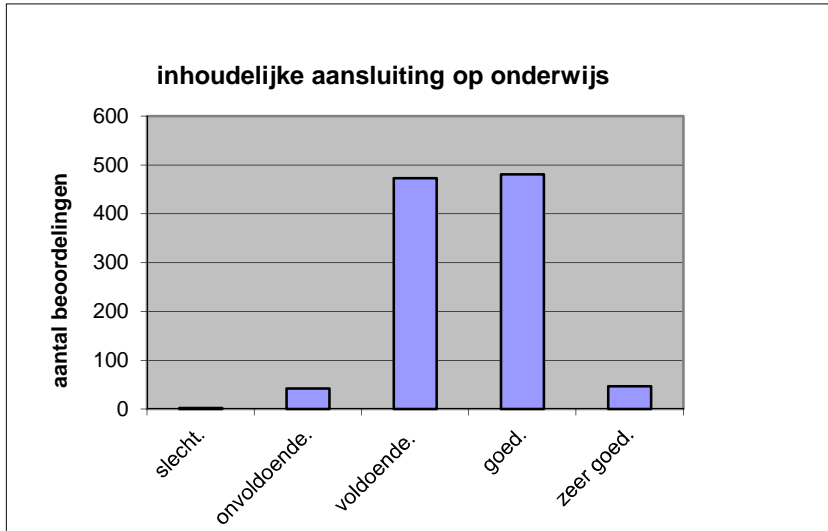
gemiddelde	2,10
standaardafw	0,34

Wat is uw oordeel over de inhoudelijke aansluiting van het examen bij het gegeven onderwijs?

- zeer goed.
- goed.
- voldoende.
- onvoldoende.
- slecht.

	Abs	Perc.
zeer goed.	47	4%
goed.	481	46%
voldoende.	473	45%
onvoldoende.	42	4%
slecht.	2	0%
<b>N=</b>	<b>1045</b>	<b>100%</b>

gemiddelde	3,51
standaardafw	0,66

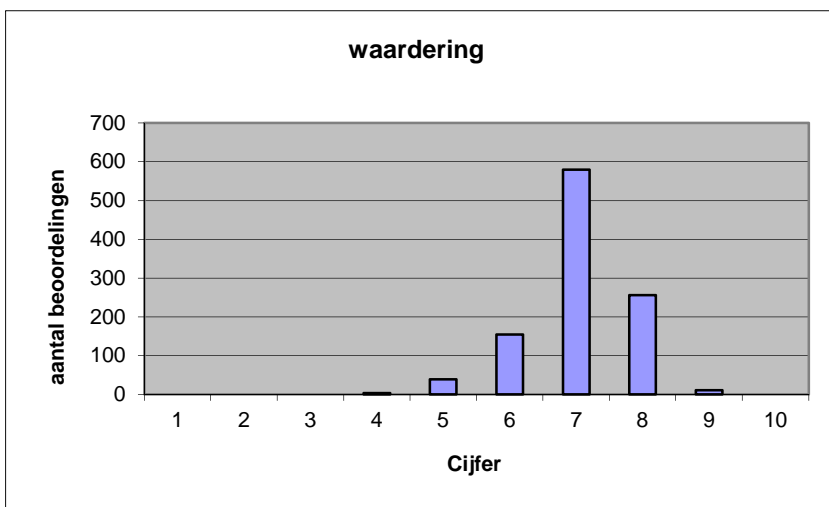


Welk cijfer zou u dit examen geven?  
Ik geef dit examen een:

- 1
- 2
- 3
- 4
- 5
- 6
- 7
- 8
- 9
- 10

	Abs.	Perc.
1	0	0%
2	0	0%
3	0	0%
4	4	0%
5	39	4%
6	155	15%
7	580	56%
8	256	24%
9	11	1%
10	0	0%
<b>N=</b>	<b>1045</b>	<b>100%</b>

gemiddelde	7,03
standaardafw	0,79



**Quick scan**  
**GL/TL biologie CSE 2013 tijdvak 1**

**Correlatietabel**

	Lengte examen		
		Aansluiting onderwijs	
		Cijfer examen (waardering)	
Moeilijkheidsgraad	0,19	-0,05	-0,23
Lengte examen		-0,06	-0,16
Aansluiting onderwijs			0,47

Moeilijkheidsgraad	1 = te moeilijk, 5 = te makkelijk
Lengte examen	1 = te lang, 3 = te kort
Aansluiting onderwijs	hercodeerd: slecht=1; zeer goed=5
Cijfer examen (waardering)	1=slecht; 10 = uitmuntend

Ingeschreven leerlingen	27514
Ingezonden leerlingen	24811
Totaal aantal scholen	843
Aantal reacties	1045
Van aantal scholen	655
Percentage van totaal aantal scholen	77,70%
Aantal docenten	803
Aantal mailadressen	795