

Quick scan

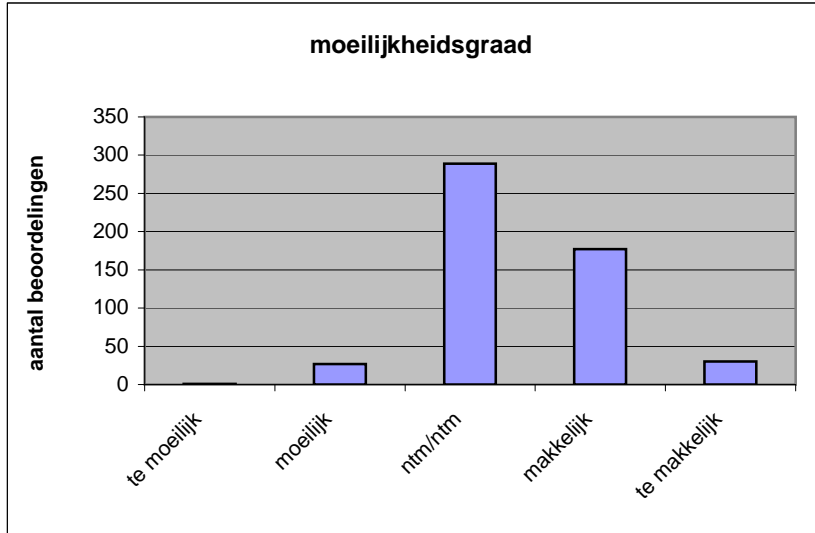
13235 GL/TL natuur- en scheikunde 2 CSE 2013 tijdvak 1

Wat is uw oordeel over de moeilijkheidsgraad van het examen?

Ik vind het examen

- te moeilijk.
- moeilijk.
- niet te moeilijk/niet te makkelijk.
- makkelijk.
- te makkelijk.

	Abs.	Perc.
te moeilijk.	1	0%
moeilijk.	27	5%
niet te moeilijk/niet te makkelijk.	289	55%
makkelijk.	177	34%
te makkelijk.	30	6%
N=	524	100%



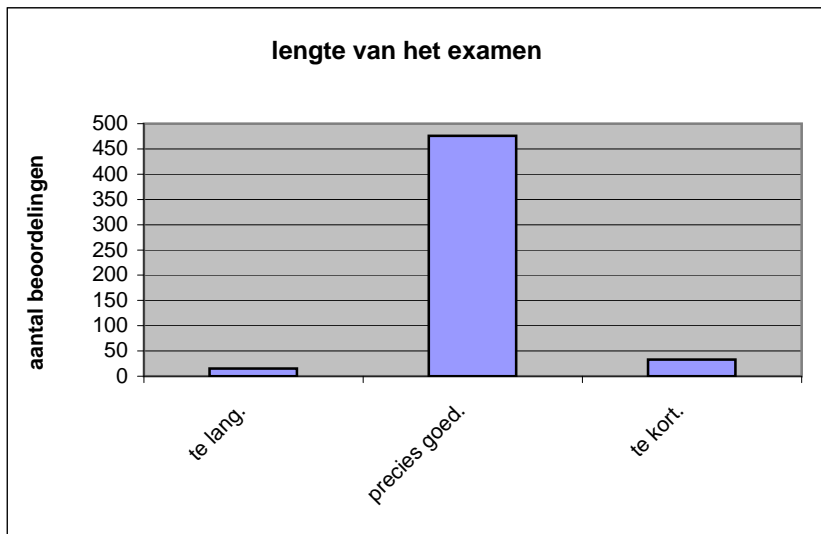
gemiddelde	3,40
standaardafw.	0,69

Wat is uw oordeel over de lengte van het examen in verhouding tot de tijd die de kandidaat ervoor beschikbaar heeft?

Het examen is

- te lang.
- precies goed.
- te kort.

	Abs.	Perc.
te lang.	15	3%
precies goed.	476	91%
te kort.	33	6%
N=	524	100%



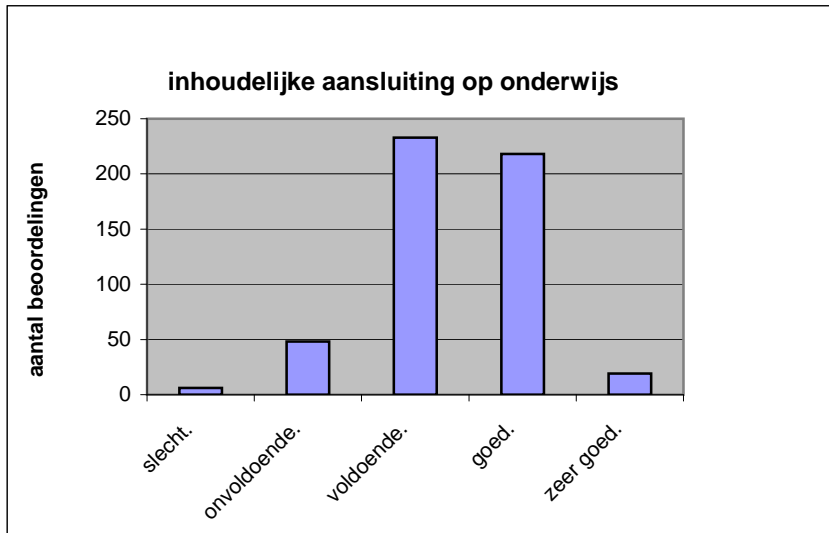
gemiddelde	2,03
standaardafw	0,30

Wat is uw oordeel over de inhoudelijke aansluiting van het examen bij het gegeven onderwijs?

- zeer goed.
- goed.
- voldoende.
- onvoldoende.
- slecht.

	Abs	Perc.
zeer goed.	19	4%
goed.	218	42%
voldoende.	233	44%
onvoldoende.	48	9%
slecht.	6	1%
N=	524	100%

gemiddelde	3,37
standaardafw	0,75

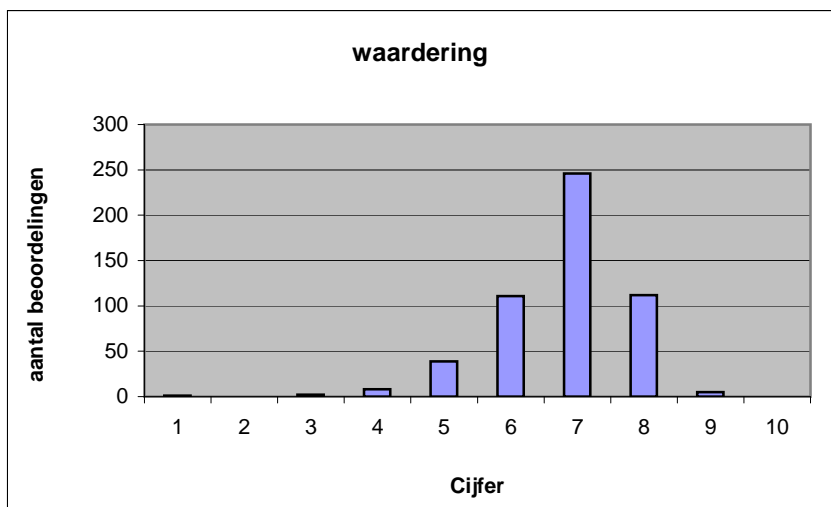


Welk cijfer zou u dit examen geven?
Ik geef dit examen een:

- 1
- 2
- 3
- 4
- 5
- 6
- 7
- 8
- 9
- 10

	Abs.	Perc.
1	1	0%
2	0	0%
3	2	0%
4	8	2%
5	39	7%
6	111	21%
7	246	47%
8	112	21%
9	5	1%
10	0	0%
N=	524	100%

gemiddelde	6,80
standaardafw	1,00



Quick scan**GL/TL natuur- en scheikunde 2 CSE 2013 tijdvak 1****Correlatietabel**

	Lengte examen		
		Aansluiting onderwijs	
		Cijfer examen (waardering)	
Moeilijkheidsgraad	0,13	-0,22	-0,40
Lengte examen		0,01	-0,04
Aansluiting onderwijs			0,65

Moeilijkheidsgraad	1 = te moeilijk, 5 = te makkelijk
Lengte examen	1 = te lang, 3 = te kort
Aansluiting onderwijs	hercodeerd: slecht=1; zeer goed=5
Cijfer examen (waardering)	1=slecht; 10 = uitmuntend

Ingeschreven leerlingen	8801
Ingezonden leerlingen	8091
Totaal aantal scholen	563
Aantal reacties	524
Van aantal scholen	467
Percentage van totaal aantal scholen	82,95%
Aantal docenten	474
Aantal mailadressen	462