

Quick scan

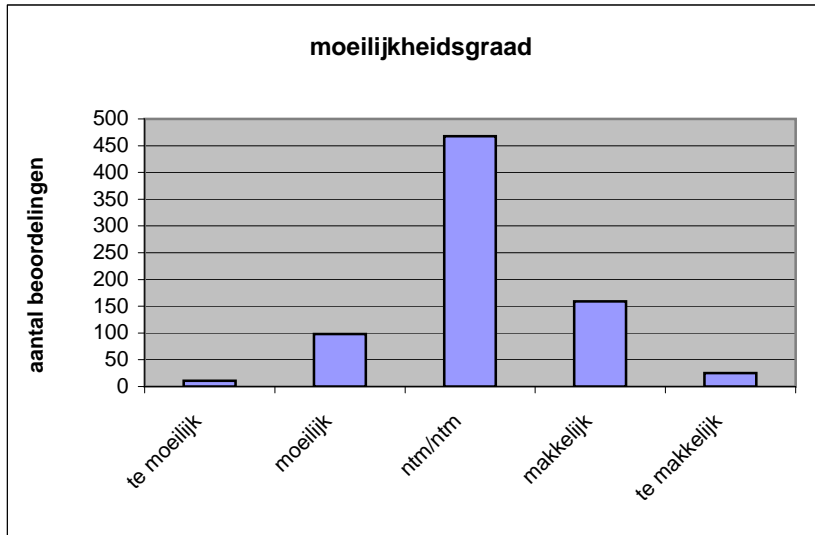
13233 GL/TL natuur- en scheikunde 1 CSE 2013 tijdvak 1

Wat is uw oordeel over de moeilijkheidsgraad van het examen?

Ik vind het examen

- te moeilijk.
- moeilijk.
- niet te moeilijk/niet te makkelijk.
- makkelijk.
- te makkelijk.

	Abs.	Perc.
te moeilijk.	11	1%
moeilijk.	98	13%
niet te moeilijk/niet te makkelijk.	468	61%
makkelijk.	159	21%
te makkelijk.	25	3%
N=	761	100%



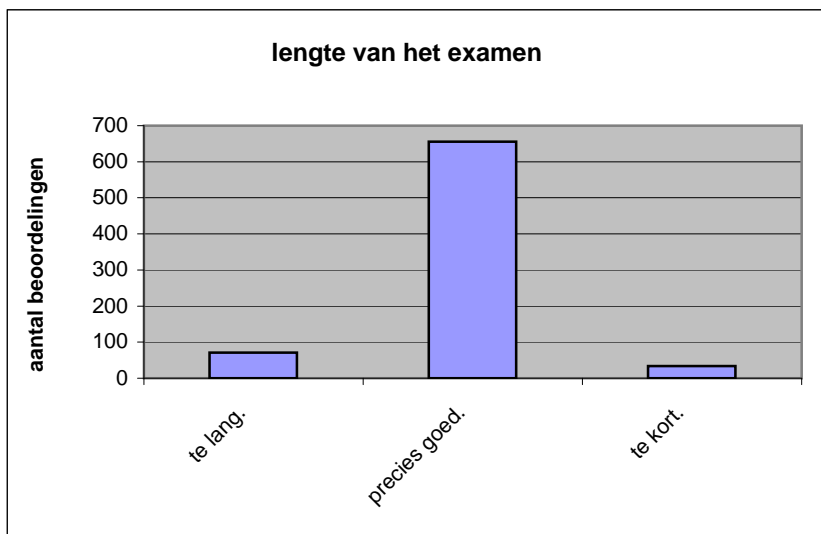
gemiddelde	3,12
standaardafw.	0,72

Wat is uw oordeel over de lengte van het examen in verhouding tot de tijd die de kandidaat ervoor beschikbaar heeft?

Het examen is

- te lang.
- precies goed.
- te kort.

	Abs.	Perc.
te lang.	71	9%
precies goed.	656	86%
te kort.	34	4%
N=	761	100%



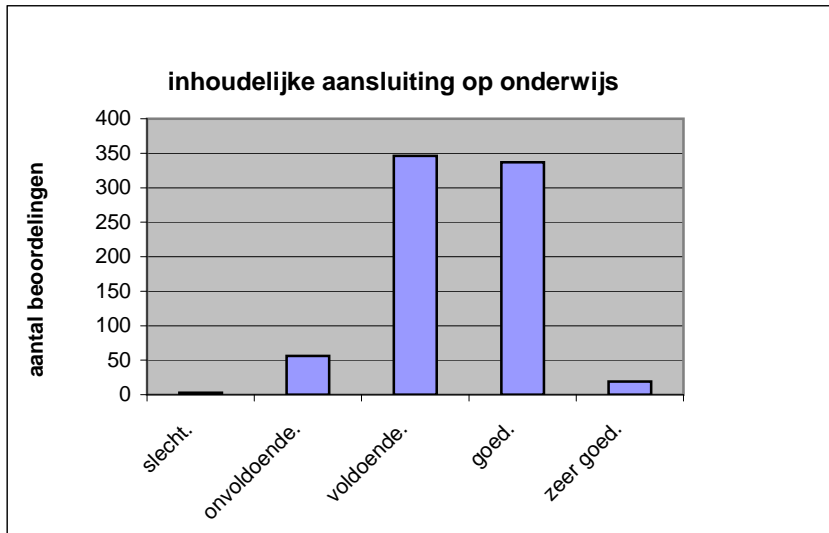
gemiddelde	1,95
standaardafw	0,37

Wat is uw oordeel over de inhoudelijke aansluiting van het examen bij het gegeven onderwijs?

- zeer goed.
- goed.
- voldoende.
- onvoldoende.
- slecht.

	Abs	Perc.
zeer goed.	19	2%
goed.	337	44%
voldoende.	346	45%
onvoldoende.	56	7%
slecht.	3	0%
N=	761	100%

gemiddelde	3,41
standaardafw	0,68

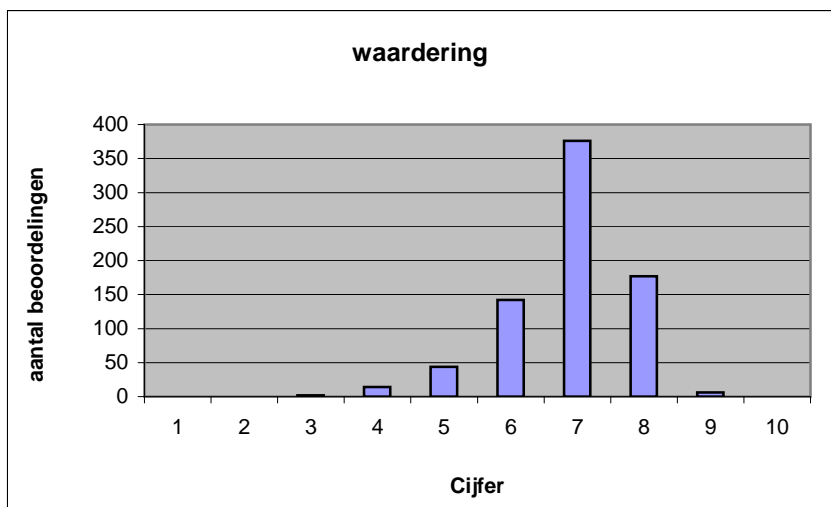


Welk cijfer zou u dit examen geven?
Ik geef dit examen een:

- 1
- 2
- 3
- 4
- 5
- 6
- 7
- 8
- 9
- 10

	Abs.	Perc.
1	0	0%
2	0	0%
3	2	0%
4	14	2%
5	44	6%
6	142	19%
7	376	49%
8	177	23%
9	6	1%
10	0	0%
N=	761	100%

gemiddelde	6,88
standaardafw	0,94



Quick scan**GL/TL natuur- en scheikunde 1 CSE 2013 tijdvak 1****Correlatietabel**

	Lengte examen		
		Aansluiting onderwijs	
		Cijfer examen (waardering)	
Moeilijkheidsgraad	0,28	-0,09	-0,07
Lengte examen		-0,12	-0,01
Aansluiting onderwijs			0,58

Moeilijkheidsgraad	1 = te moeilijk, 5 = te makkelijk
Lengte examen	1 = te lang, 3 = te kort
Aansluiting onderwijs	hercodeerd: slecht=1; zeer goed=5
Cijfer examen (waardering)	1=slecht; 10 = uitmuntend

Ingeschreven leerlingen	13683
Ingezonden leerlingen	12857
Totaal aantal scholen	802
Aantal reacties	761
Van aantal scholen	626
Percentage van totaal aantal scholen	78,05%
Aantal docenten	666
Aantal mailadressen	643