

Quick scan

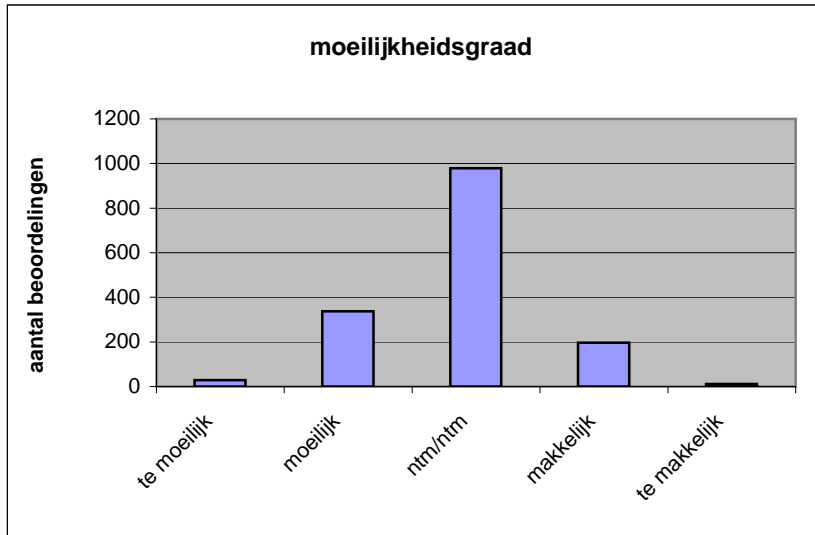
13228 GL/TL wiskunde CSE 2013 tijdvak 1

Wat is uw oordeel over de moeilijkheidsgraad van het examen?

Ik vind het examen

- te moeilijk.
- moeilijk.
- niet te moeilijk/niet te makkelijk.
- makkelijk.
- te makkelijk.

	Abs.	Perc.
te moeilijk.	28	2%
moeilijk.	338	22%
niet te moeilijk/niet te makkelijk.	979	63%
makkelijk.	197	13%
te makkelijk.	12	1%
N=	1554	100%



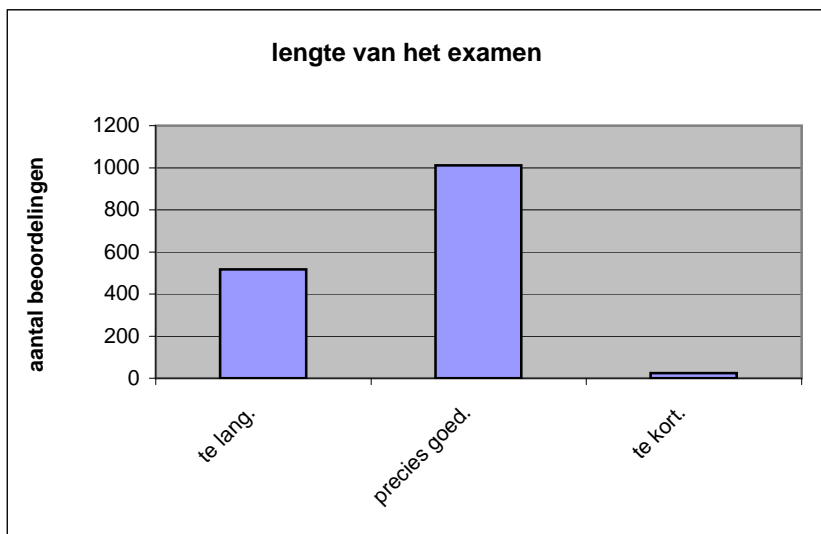
gemiddelde	2,89
standaardafw.	0,66

Wat is uw oordeel over de lengte van het examen in verhouding tot de tijd die de kandidaat ervoor beschikbaar heeft?

Het examen is

- te lang.
- precies goed.
- te kort.

	Abs.	Perc.
te lang.	517	33%
precies goed.	1012	65%
te kort.	25	2%
N=	1554	100%



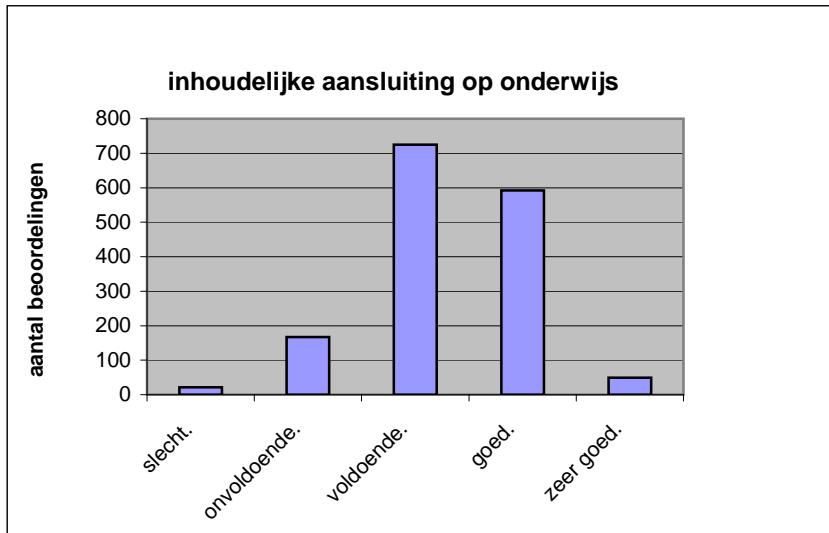
gemiddelde	1,68
standaardafw	0,50

Wat is uw oordeel over de inhoudelijke aansluiting van het examen bij het gegeven onderwijs?

- zeer goed.
- goed.
- voldoende.
- onvoldoende.
- slecht.

	Abs	Perc.
zeer goed.	49	3%
goed.	592	38%
voldoende.	725	47%
onvoldoende.	167	11%
slecht.	21	1%
N=	1554	100%

gemiddelde	3,31
standaardafw	0,76

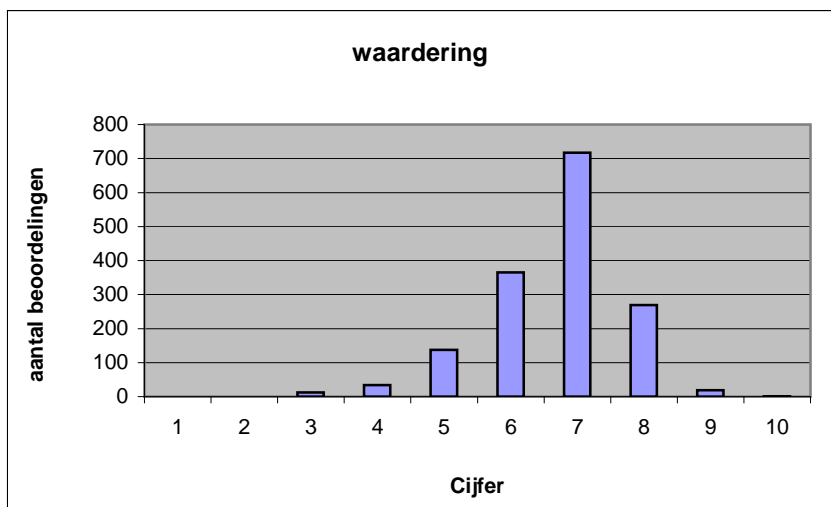


Welk cijfer zou u dit examen geven?
Ik geef dit examen een:

- 1
- 2
- 3
- 4
- 5
- 6
- 7
- 8
- 9
- 10

	Abs.	Perc.
1	0	0%
2	0	0%
3	12	1%
4	34	2%
5	137	9%
6	365	23%
7	717	46%
8	269	17%
9	19	1%
10	1	0%
N=	1554	100%

gemiddelde	6,69
standaardafw	1,02



Quick scan
GL/TL wiskunde CSE 2013 tijdvak 1

Correlatietabel

	Lengte examen		
		Aansluiting onderwijs	
			Cijfer examen (waardering)
Moeilijkheidsgraad	0,24	0,01	0,19
Lengte examen		0,06	0,21
Aansluiting onderwijs			0,66

Moeilijkheidsgraad	1 = te moeilijk, 5 = te makkelijk
Lengte examen	1 = te lang, 3 = te kort
Aansluiting onderwijs	hercodeerd: slecht=1; zeer goed=5
Cijfer examen (waardering)	1=slecht; 10 = uitmuntend

Ingeschreven leerlingen	37468
Ingezonden leerlingen	34963
Totaal aantal scholen	881
Aantal reacties	1554
Van aantal scholen	719
Percentage van totaal aantal scholen	81,61%
Aantal docenten	1159
Aantal mailadressen	1166