

Quick scan

13223 GL/TL geschiedenis en staatsinrichting CSE 2013 tijdvak 1

Wat is uw oordeel over de moeilijkheidsgraad van het examen?

Ik vind het examen

te moeilijk.

moeilijk.

niet te moeilijk/niet te makkelijk.

makkelijk.

te makkelijk.

Abs. **Perc.**

102 14%

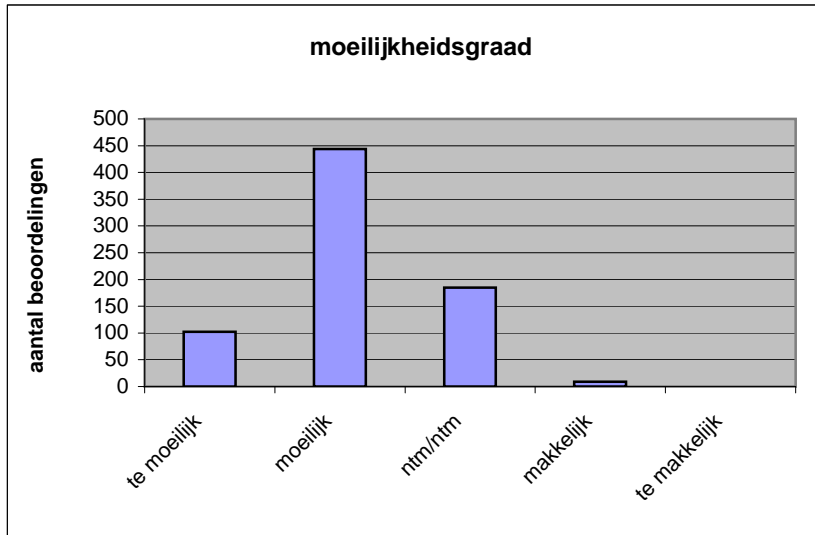
444 60%

185 25%

9 1%

0 0%

N= 740 100%



gemiddelde	2,14
standaardafw.	0,65

Wat is uw oordeel over de lengte van het examen in verhouding tot de tijd die de kandidaat ervoor beschikbaar heeft?

Het examen is

te lang.

precies goed.

te kort.

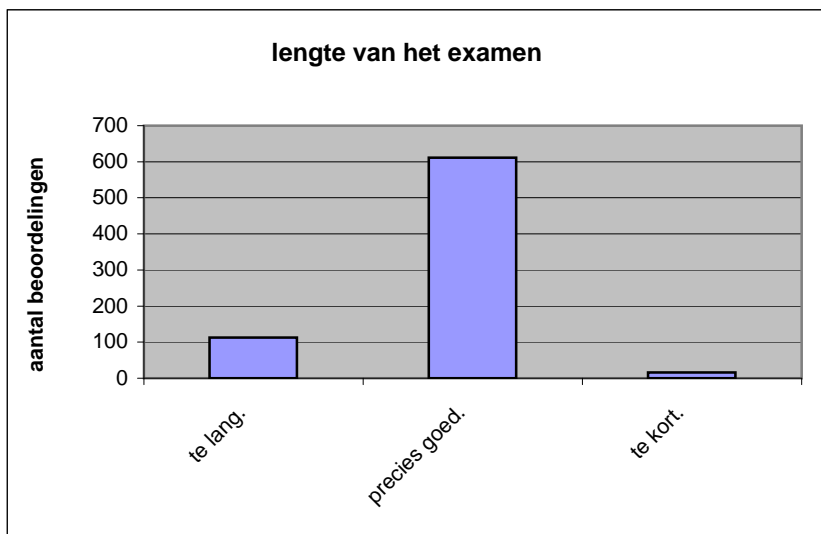
Abs. **Perc**

113 15%

611 83%

16 2%

N= 740 100%



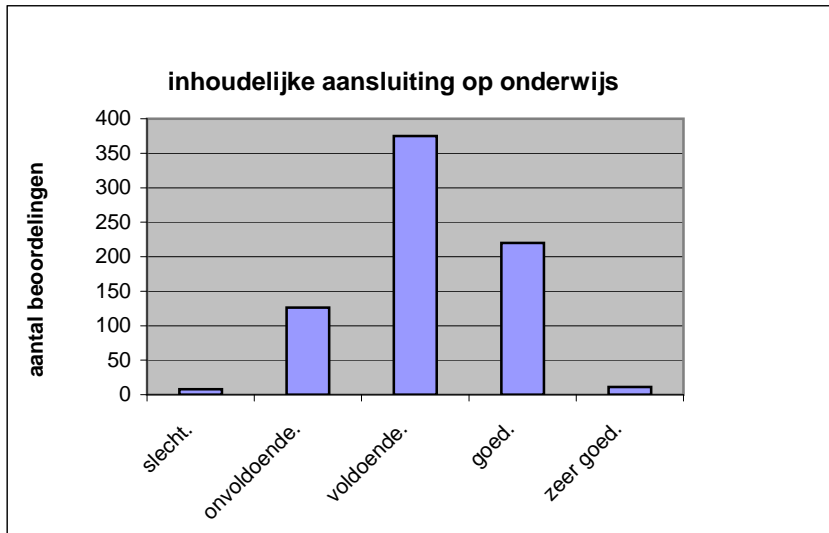
gemiddelde	1,87
standaardafw	0,40

Wat is uw oordeel over de inhoudelijke aansluiting van het examen bij het gegeven onderwijs?

- zeer goed.
- goed.
- voldoende.
- onvoldoende.
- slecht.

	Abs	Perc.
zeer goed.	11	1%
goed.	220	30%
voldoende.	375	51%
onvoldoende.	126	17%
slecht.	8	1%
N=	740	100%

gemiddelde	3,14
standaardafw	0,74

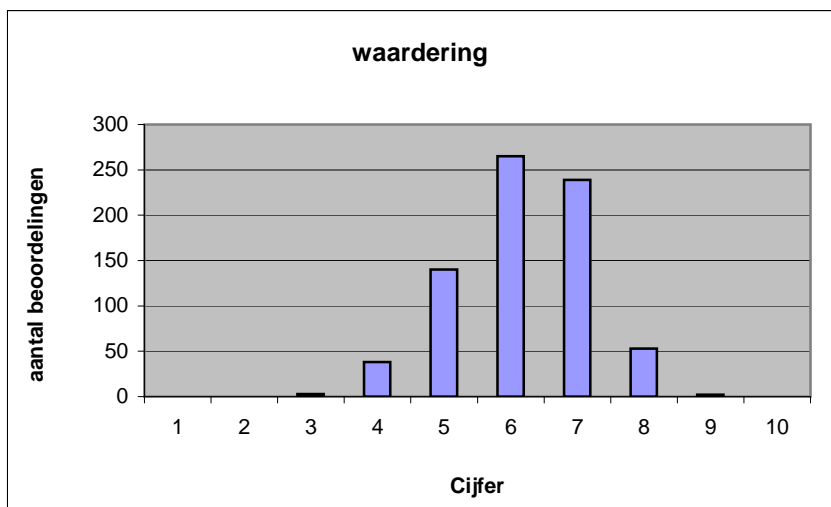


Welk cijfer zou u dit examen geven?
Ik geef dit examen een:

- 1
- 2
- 3
- 4
- 5
- 6
- 7
- 8
- 9
- 10

	Abs.	Perc.
1	0	0%
2	0	0%
3	3	0%
4	38	5%
5	140	19%
6	265	36%
7	239	32%
8	53	7%
9	2	0%
10	0	0%
N=	740	100%

gemiddelde	6,17
standaardafw	1,02



Quick scan**GL/TL geschiedenis en staatsinrichting CSE 2013 tijdvak 1****Correlatietabel**

	Lengte examen		
		Aansluiting onderwijs	
			Cijfer examen (waardering)
Moeilijkheidsgraad	0,12	0,32	0,58
Lengte examen		0,05	0,16
Aansluiting onderwijs			0,63

Moeilijkheidsgraad	1 = te moeilijk, 5 = te makkelijk
Lengte examen	1 = te lang, 3 = te kort
Aansluiting onderwijs	hercodeerd: slecht=1; zeer goed=5
Cijfer examen (waardering)	1=slecht; 10 = uitmuntend

Ingeschreven leerlingen	16401
Ingezonden leerlingen	14299
Totaal aantal scholen	684
Aantal reacties	740
Van aantal scholen	515
Percentage van totaal aantal scholen	75,29%
Aantal docenten	596
Aantal mailadressen	572