

Quick scan

13218 GL/TL aardrijkskunde CSE 2013 tijdvak 1

Wat is uw oordeel over de moeilijkheidsgraad van het examen?

Ik vind het examen

- te moeilijk.
- moeilijk.
- niet te moeilijk/niet te makkelijk.
- makkelijk.
- te makkelijk.

Abs. **Perc.**

51 7%

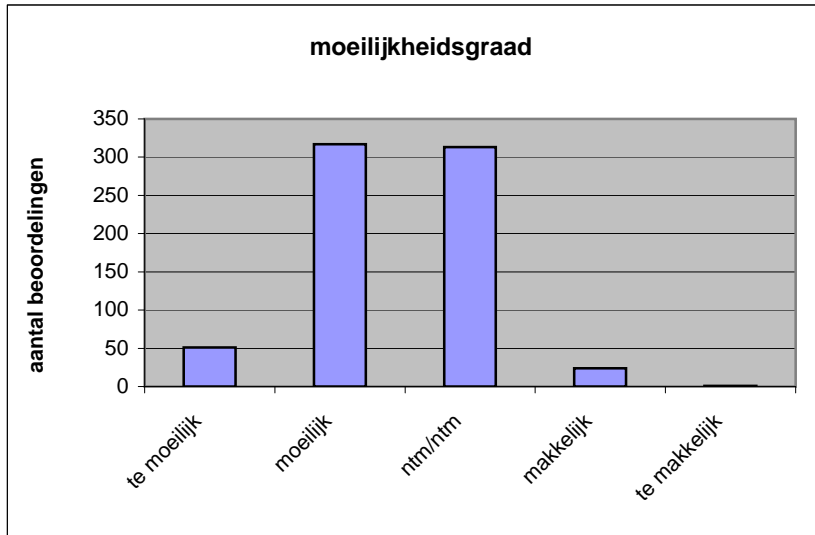
317 45%

313 44%

24 3%

1 0%

N= 706 100%



gemiddelde	2,44
standaardafw.	0,68

Wat is uw oordeel over de lengte van het examen in verhouding tot de tijd die de kandidaat ervoor beschikbaar heeft?

Het examen is

- te lang.
- precies goed.
- te kort.

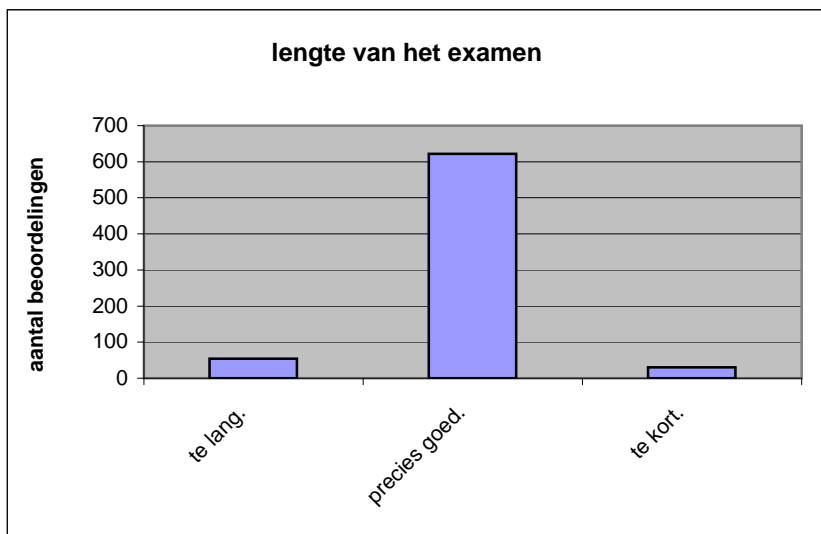
Abs. **Perc**

54 8%

622 88%

30 4%

N= 706 100%



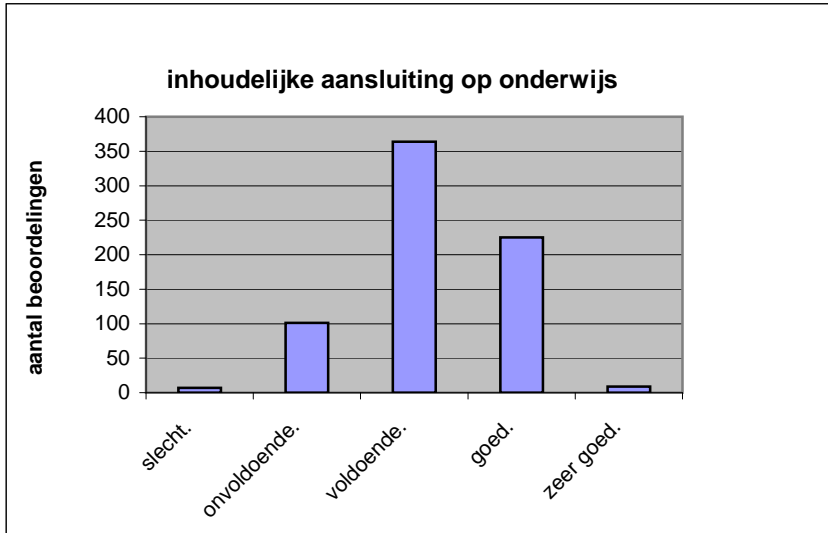
gemiddelde	1,97
standaardafw	0,34

Wat is uw oordeel over de inhoudelijke aansluiting van het examen bij het gegeven onderwijs?

- zeer goed.
- goed.
- voldoende.
- onvoldoende.
- slecht.

	Abs	Perc.
zeer goed.	9	1%
goed.	225	32%
voldoende.	364	52%
onvoldoende.	101	14%
slecht.	7	1%
N=	706	100%

gemiddelde	3,18
standaardafw	0,72

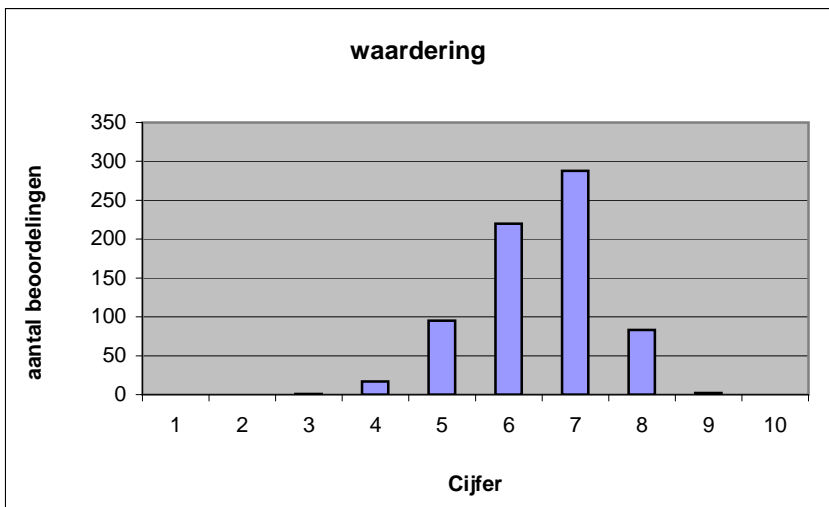


Welk cijfer zou u dit examen geven?
Ik geef dit examen een:

- 1
- 2
- 3
- 4
- 5
- 6
- 7
- 8
- 9
- 10

	Abs.	Perc.
1	0	0%
2	0	0%
3	1	0%
4	17	2%
5	95	13%
6	220	31%
7	288	41%
8	83	12%
9	2	0%
10	0	0%
N=	706	100%

gemiddelde	6,46
standaardafw	0,97



Quick scan
GL/TL aardrijkskunde CSE 2013 tijdvak 1

Correlatietabel

	Lengte examen		
		Aansluiting onderwijs	
			Cijfer examen (waardering)
Moeilijkheidsgraad	0,20	0,29	0,54
Lengte examen		0,04	0,16
Aansluiting onderwijs			0,63

Moeilijkheidsgraad	1 = te moeilijk, 5 = te makkelijk
Lengte examen	1 = te lang, 3 = te kort
Aansluiting onderwijs	hercodeerd: slecht=1; zeer goed=5
Cijfer examen (waardering)	1=slecht; 10 = uitmuntend

Ingeschreven leerlingen	15625
Ingezonden leerlingen	14435
Totaal aantal scholen	674
Aantal reacties	706
Van aantal scholen	522
Percentage van totaal aantal scholen	77,45%
Aantal docenten	577
Aantal mailadressen	578