

## Quick scan

### 13213 GL/TL maatschappijleer 2 CSE 2013 tijdvak 1

Wat is uw oordeel over de moeilijkheidsgraad van het examen?

Ik vind het examen

- te moeilijk.
- moeilijk.
- niet te moeilijk/niet te makkelijk.
- makkelijk.
- te makkelijk.

**Abs.**

19 9%

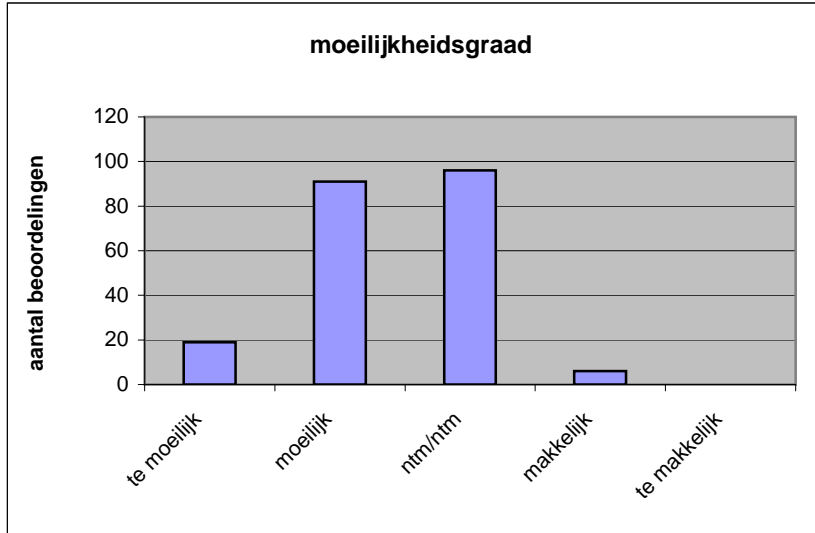
91 43%

96 45%

6 3%

0 0%

**N=** 212 100%



gemiddelde	2,42
standaardafw.	0,69

Wat is uw oordeel over de lengte van het examen in verhouding tot de tijd die de kandidaat ervoor beschikbaar heeft?

Het examen is

- te lang.
- precies goed.
- te kort.

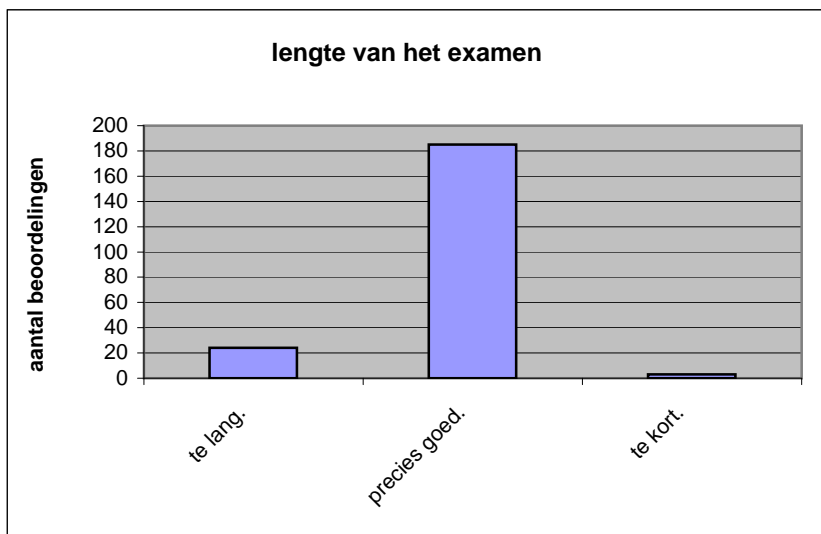
**Abs.**

24 11%

185 87%

3 1%

**N=** 212 100%



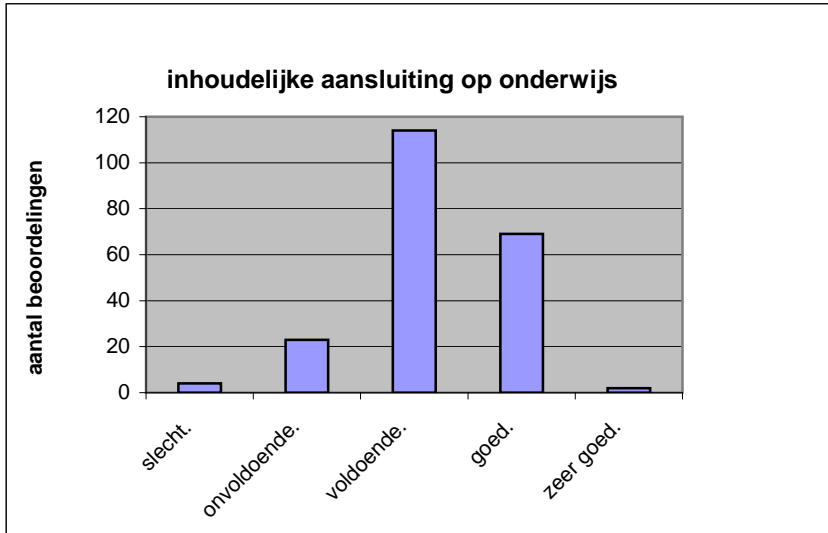
gemiddelde	1,90
standaardafw	0,34

Wat is uw oordeel over de inhoudelijke aansluiting van het examen bij het gegeven onderwijs?

- zeer goed.
- goed.
- voldoende.
- onvoldoende.
- slecht.

	Abs	Perc.
zeer goed.	2	1%
goed.	69	33%
voldoende.	114	54%
onvoldoende.	23	11%
slecht.	4	2%
<b>N=</b>	<b>212</b>	<b>100%</b>

gemiddelde	3,20
standaardafw	0,71

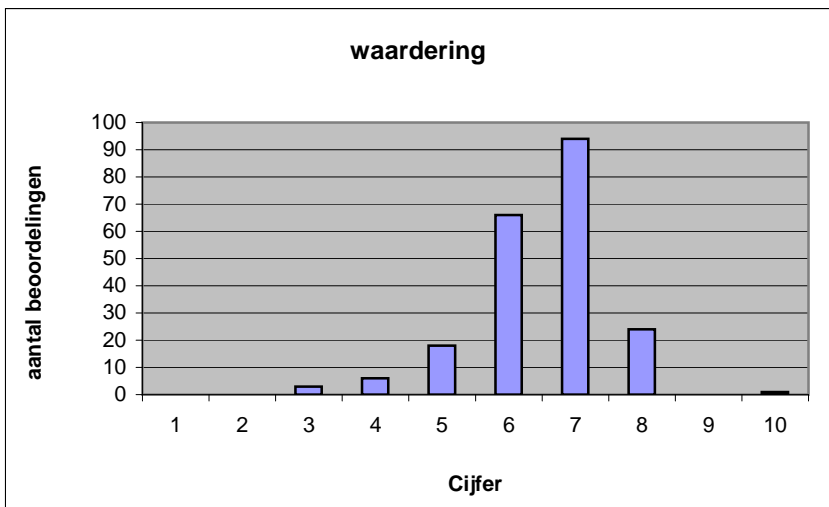


Welk cijfer zou u dit examen geven?  
Ik geef dit examen een:

- 1
- 2
- 3
- 4
- 5
- 6
- 7
- 8
- 9
- 10

	Abs.	Perc.
1	0	0%
2	0	0%
3	3	1%
4	6	3%
5	18	8%
6	66	31%
7	94	44%
8	24	11%
9	0	0%
10	1	0%
<b>N=</b>	<b>212</b>	<b>100%</b>

gemiddelde	6,50
standaardafw	1,02



**Quick scan****GL/TL maatschappijleer 2 CSE 2013 tijdvak 1****Correlatietabel**

	Lengte examen		
		Aansluiting onderwijs	
			Cijfer examen (waardering)
Moeilijkheidsgraad	0,27	0,34	0,57
Lengte examen		0,02	0,25
Aansluiting onderwijs			0,66

Moeilijkheidsgraad	1 = te moeilijk, 5 = te makkelijk
Lengte examen	1 = te lang, 3 = te kort
Aansluiting onderwijs	hercodeerd: slecht=1; zeer goed=5
Cijfer examen (waardering)	1=slecht; 10 = uitmuntend

Ingeschreven leerlingen	4961
Ingezonden leerlingen	4509
Totaal aantal scholen	209
Aantal reacties	212
Van aantal scholen	138
Percentage van totaal aantal scholen	66,03%
Aantal docenten	171
Aantal mailadressen	170