

## Quick scan

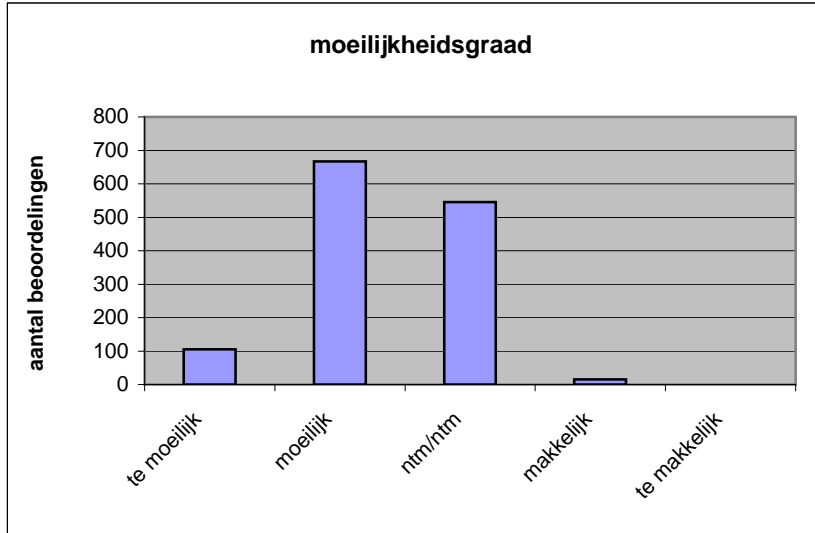
### 13208 GL/TL economie CSE 2013 tijdvak 1

Wat is uw oordeel over de moeilijkheidsgraad van het examen?

Ik vind het examen

- te moeilijk.
- moeilijk.
- niet te moeilijk/niet te makkelijk.
- makkelijk.
- te makkelijk.

	Abs.	Perc.
te moeilijk.	105	8%
moeilijk.	667	50%
niet te moeilijk/niet te makkelijk.	545	41%
makkelijk.	15	1%
te makkelijk.	0	0%
<b>N=</b>	<b>1332</b>	<b>100%</b>



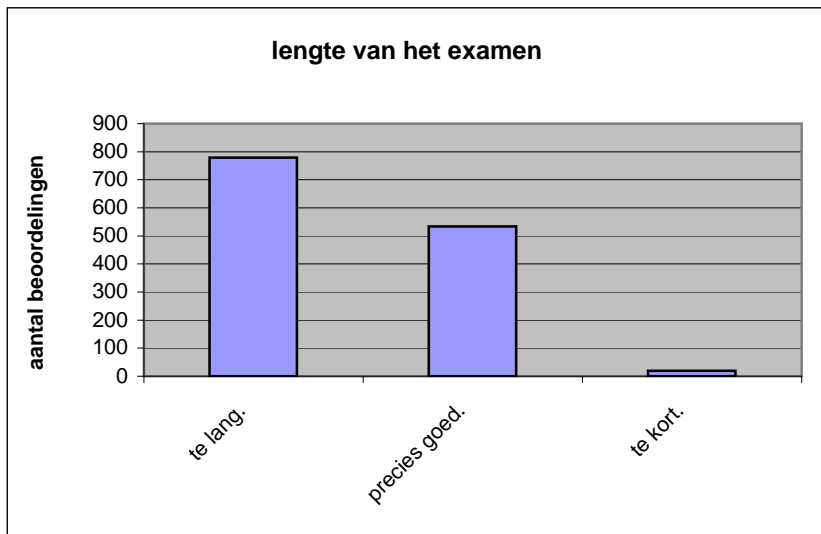
gemiddelde	2,35
standaardafw.	0,64

Wat is uw oordeel over de lengte van het examen in verhouding tot de tijd die de kandidaat ervoor beschikbaar heeft?

Het examen is

- te lang.
- precies goed.
- te kort.

	Abs.	Perc.
te lang.	779	58%
precies goed.	534	40%
te kort.	19	1%
<b>N=</b>	<b>1332</b>	<b>100%</b>



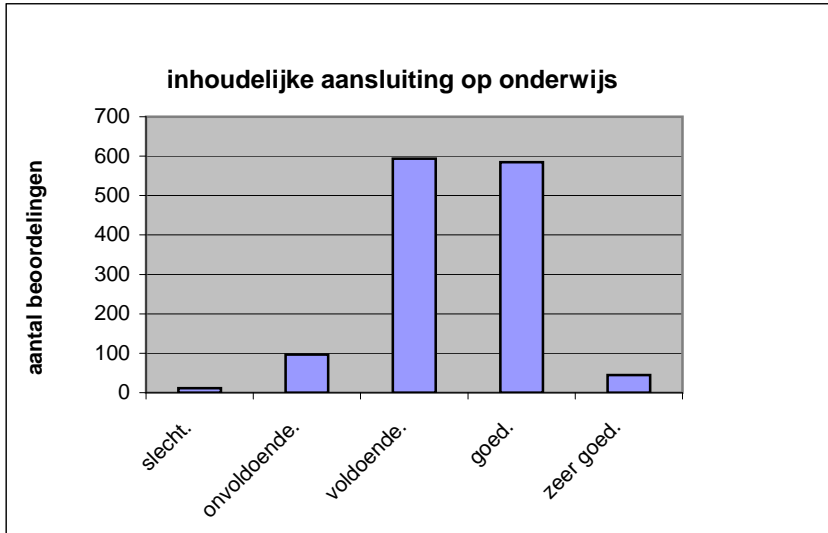
gemiddelde	1,43
standaardafw	0,52

Wat is uw oordeel over de inhoudelijke aansluiting van het examen bij het gegeven onderwijs?

- zeer goed.
- goed.
- voldoende.
- onvoldoende.
- slecht.

	Abs	Perc.
zeer goed.	45	3%
goed.	585	44%
voldoende.	594	45%
onvoldoende.	97	7%
slecht.	11	1%
<b>N=</b>	<b>1332</b>	<b>100%</b>

gemiddelde	3,42
standaardafw	0,71

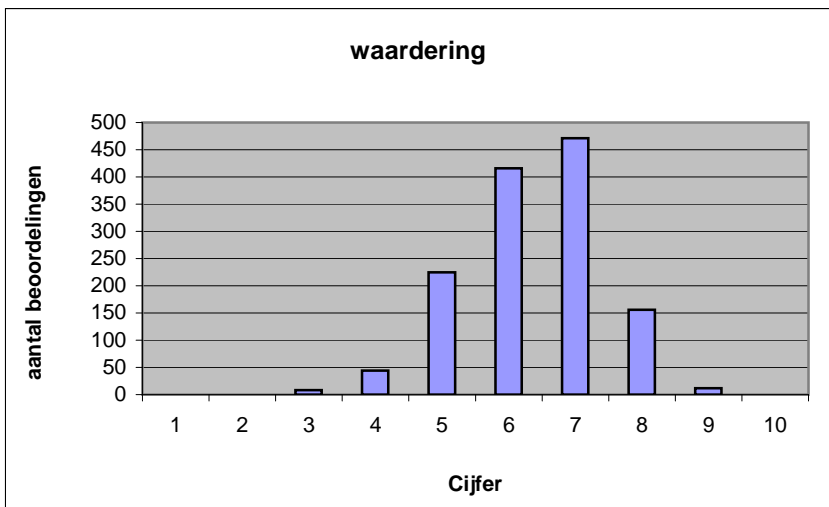


Welk cijfer zou u dit examen geven?  
Ik geef dit examen een:

- 1
- 2
- 3
- 4
- 5
- 6
- 7
- 8
- 9
- 10

	Abs.	Perc.
1	0	0%
2	0	0%
3	8	1%
4	44	3%
5	225	17%
6	416	31%
7	471	35%
8	156	12%
9	12	1%
10	0	0%
<b>N=</b>	<b>1332</b>	<b>100%</b>

gemiddelde	6,36
standaardafw	1,06



**Quick scan**  
**GL/TL economie CSE 2013 tijdvak 1**

**Correlatietabel**

	Lengte examen		
		Aansluiting onderwijs	
			Cijfer examen (waardering)
Moeilijkheidsgraad	0,24	0,24	0,59
Lengte examen		0,09	0,34
Aansluiting onderwijs			0,55

Moeilijkheidsgraad	1 = te moeilijk, 5 = te makkelijk
Lengte examen	1 = te lang, 3 = te kort
Aansluiting onderwijs	hercodeerd: slecht=1; zeer goed=5
Cijfer examen (waardering)	1=slecht; 10 = uitmuntend

Ingeschreven leerlingen	36956
Ingezonden leerlingen	34108
Totaal aantal scholen	856
Aantal reacties	1332
Van aantal scholen	687
Percentage van totaal aantal scholen	80,26%
Aantal docenten	917
Aantal mailadressen	919