

Quick scan

13203 GL/TL Spaans CSE 2013 tijdvak 1

Wat is uw oordeel over de moeilijkheidsgraad van het examen?

Ik vind het examen

- te moeilijk.
- moeilijk.
- niet te moeilijk/niet te makkelijk.
- makkelijk.
- te makkelijk.

Abs. **Perc.**

0 0%

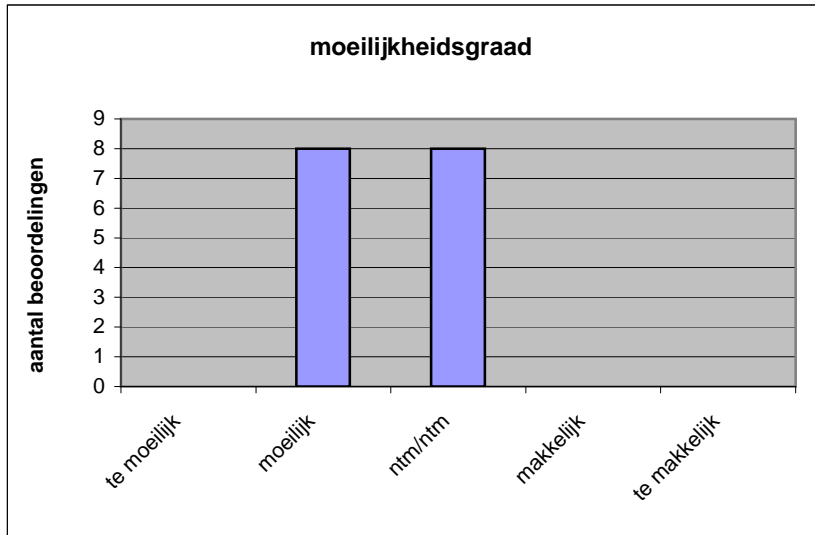
8 50%

8 50%

0 0%

0 0%

N= 16 100%



gemiddelde	2,50
standaardafw.	0,52

Wat is uw oordeel over de lengte van het examen in verhouding tot de tijd die de kandidaat ervoor beschikbaar heeft?

Het examen is

- te lang.
- precies goed.
- te kort.

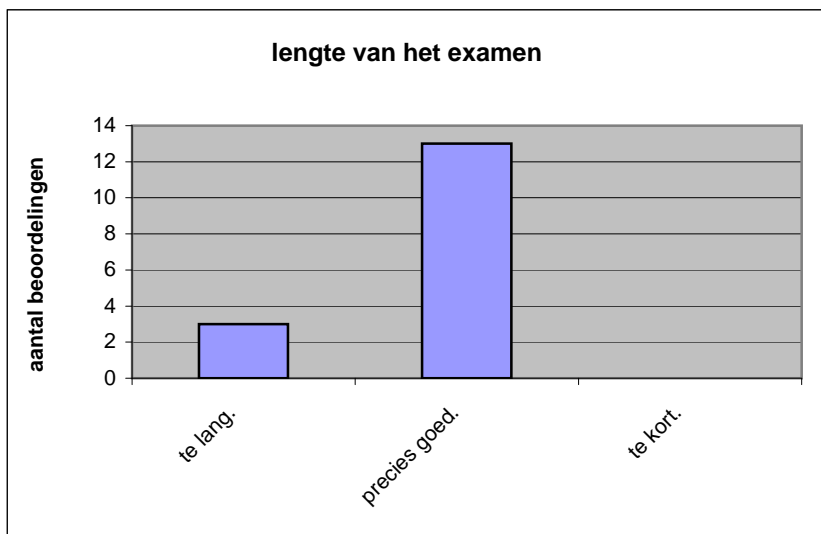
Abs. **Perc**

3 19%

13 81%

0 0%

N= 16 100%



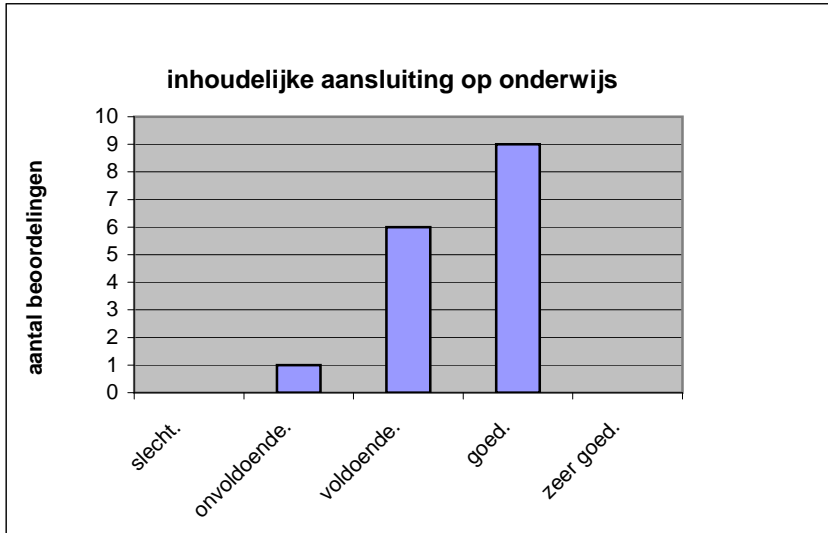
gemiddelde	1,81
standaardafw	0,40

Wat is uw oordeel over de inhoudelijke aansluiting van het examen bij het gegeven onderwijs?

- zeer goed.
- goed.
- voldoende.
- onvoldoende.
- slecht.

	Abs	Perc.
zeer goed.	0	0%
goed.	9	56%
voldoende.	6	38%
onvoldoende.	1	6%
slecht.	0	0%
N=	16	100%

gemiddelde	3,50
standaardafw	0,63

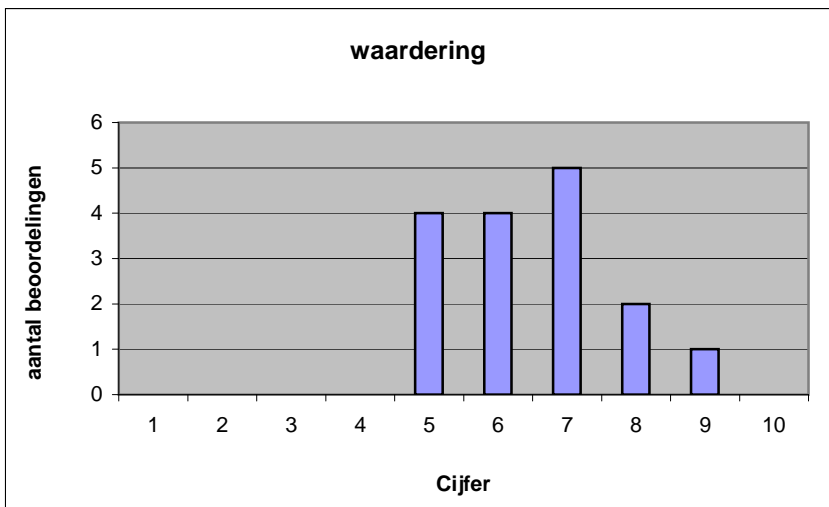


Welk cijfer zou u dit examen geven?
Ik geef dit examen een:

- 1
- 2
- 3
- 4
- 5
- 6
- 7
- 8
- 9
- 10

	Abs.	Perc.
1	0	0%
2	0	0%
3	0	0%
4	0	0%
5	4	25%
6	4	25%
7	5	31%
8	2	13%
9	1	6%
10	0	0%
N=	16	100%

gemiddelde	6,50
standaardafw	1,21



Quick scan
GL/TL Spaans CSE 2013 tijdvak 1

Correlatietabel

	Lengte examen		
		Aansluiting onderwijs	
			Cijfer examen (waardering)
Moeilijkheidsgraad	0,48	0,41	0,43
Lengte examen		0,13	0,07
Aansluiting onderwijs			0,52

Moeilijkheidsgraad	1 = te moeilijk, 5 = te makkelijk
Lengte examen	1 = te lang, 3 = te kort
Aansluiting onderwijs	hercodeerd: slecht=1; zeer goed=5
Cijfer examen (waardering)	1=slecht; 10 = uitmuntend

Ingeschreven leerlingen	242
Ingezonden leerlingen	227
Totaal aantal scholen	36
Aantal reacties	16
Van aantal scholen	14
Percentage van totaal aantal scholen	38,89%
Aantal docenten	16
Aantal mailadressen	16