

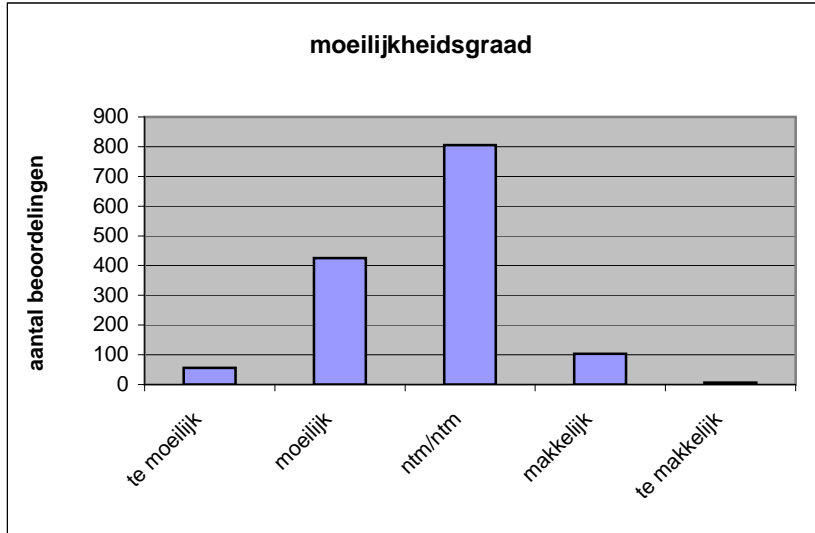
Quick scan
13194 GL/TL Engels CSE 2013 tijdvak 1

Wat is uw oordeel over de moeilijkheidsgraad van het examen?

Ik vind het examen

- te moeilijk.
- moeilijk.
- niet te moeilijk/niet te makkelijk.
- makkelijk.
- te makkelijk.

	Abs.	Perc.
te moeilijk.	56	4%
moeilijk.	425	30%
niet te moeilijk/niet te makkelijk.	805	58%
makkelijk.	103	7%
te makkelijk.	6	0%
N=	1395	100%



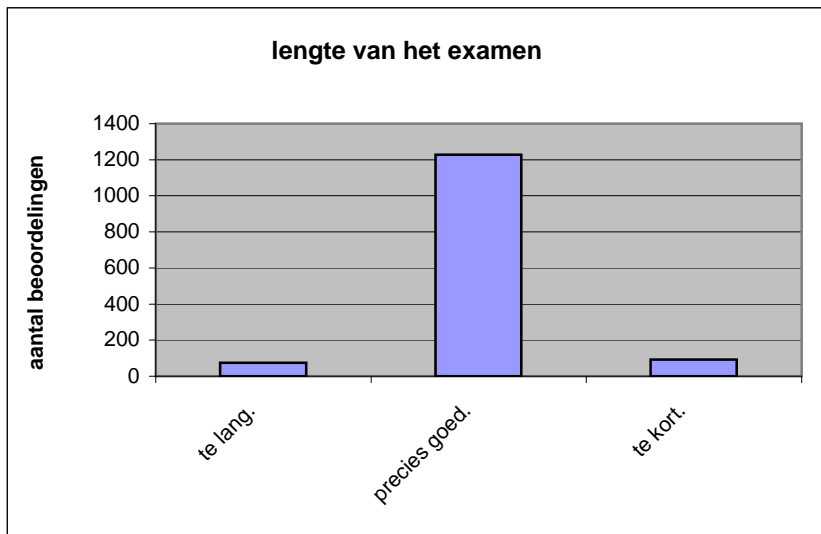
gemiddelde	2,70
standaardafw.	0,68

Wat is uw oordeel over de lengte van het examen in verhouding tot de tijd die de kandidaat ervoor beschikbaar heeft?

Het examen is

- te lang.
- precies goed.
- te kort.

	Abs.	Perc.
te lang.	74	5%
precies goed.	1228	88%
te kort.	93	7%
N=	1395	100%



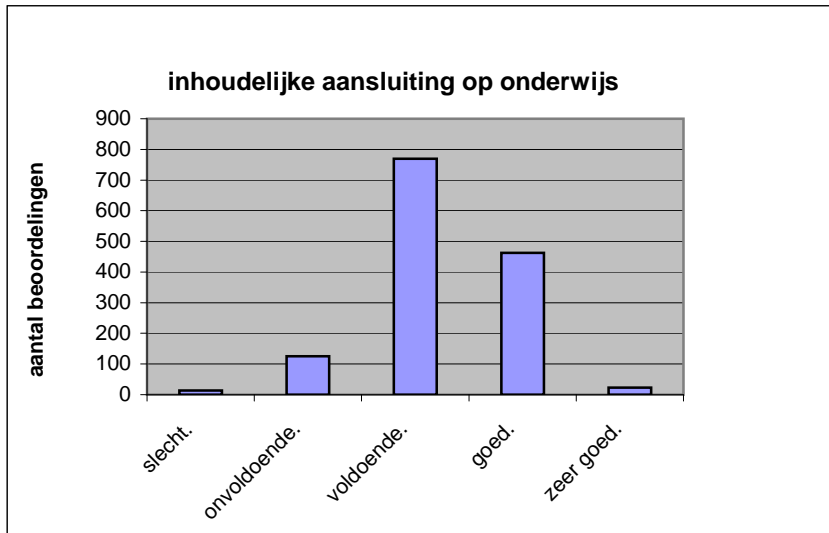
gemiddelde	2,01
standaardafw	0,35

Wat is uw oordeel over de inhoudelijke aansluiting van het examen bij het gegeven onderwijs?

- zeer goed.
- goed.
- voldoende.
- onvoldoende.
- slecht.

	Abs	Perc.
zeer goed.	23	2%
goed.	463	33%
voldoende.	770	55%
onvoldoende.	125	9%
slecht.	14	1%
N=	1395	100%

gemiddelde	3,26
standaardafw	0,68

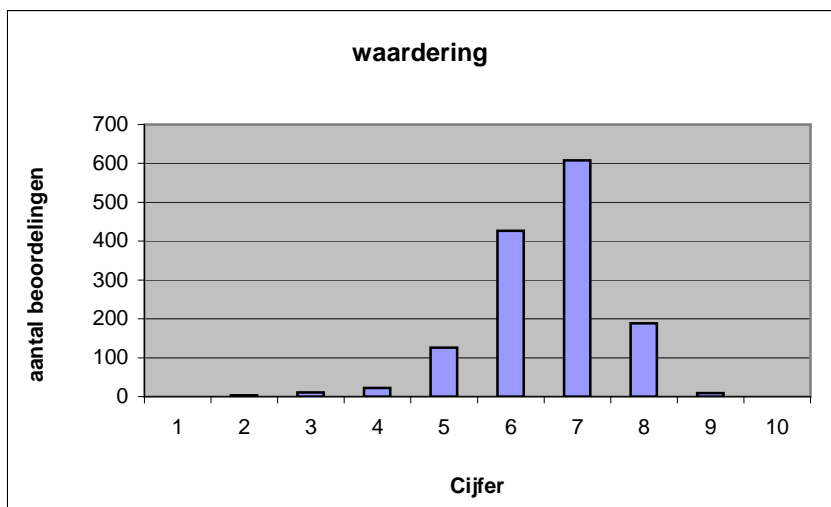


Welk cijfer zou u dit examen geven?
Ik geef dit examen een:

- 1
- 2
- 3
- 4
- 5
- 6
- 7
- 8
- 9
- 10

	Abs.	Perc.
1	0	0%
2	3	0%
3	11	1%
4	22	2%
5	126	9%
6	427	31%
7	608	44%
8	189	14%
9	9	1%
10	0	0%
N=	1395	100%

gemiddelde	6,57
standaardafw	0,98



Quick scan
GL/TL Engels CSE 2013 tijdvak 1

Correlatietabel

	Lengte examen		
		Aansluiting onderwijs	
			Cijfer examen (waardering)
Moeilijkheidsgraad	0,20	0,18	0,41
Lengte examen		0,03	0,07
Aansluiting onderwijs			0,57

Moeilijkheidsgraad	1 = te moeilijk, 5 = te makkelijk
Lengte examen	1 = te lang, 3 = te kort
Aansluiting onderwijs	hercodeerd: slecht=1; zeer goed=5
Cijfer examen (waardering)	1=slecht; 10 = uitmuntend

Ingeschreven leerlingen	45377
Ingezonden leerlingen	41949
Totaal aantal scholen	896
Aantal reacties	1395
Van aantal scholen	673
Percentage van totaal aantal scholen	75,11%
Aantal docenten	1043
Aantal mailadressen	1020