

Quick scan

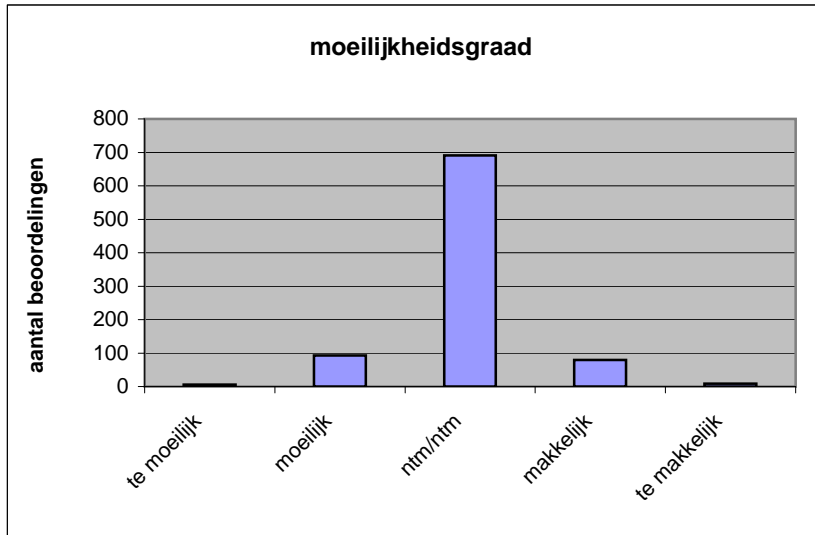
13189 GL/TL Duits CSE 2013 tijdvak 1

Wat is uw oordeel over de moeilijkheidsgraad van het examen?

Ik vind het examen

- te moeilijk.
- moeilijk.
- niet te moeilijk/niet te makkelijk.
- makkelijk.
- te makkelijk.

	Abs.	Perc.
te moeilijk.	6	1%
moeilijk.	93	11%
niet te moeilijk/niet te makkelijk.	691	79%
makkelijk.	79	9%
te makkelijk.	9	1%
N=	878	100%



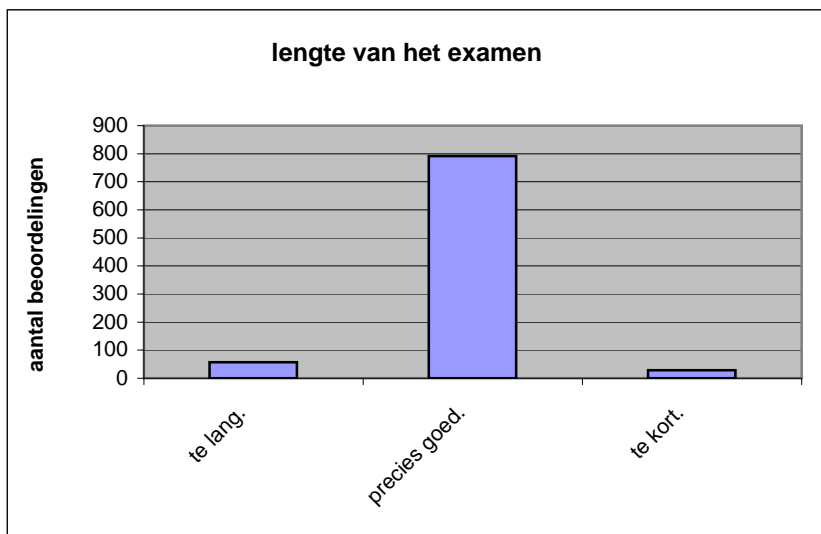
gemiddelde	2,99
standaardafw.	0,51

Wat is uw oordeel over de lengte van het examen in verhouding tot de tijd die de kandidaat ervoor beschikbaar heeft?

Het examen is

- te lang.
- precies goed.
- te kort.

	Abs.	Perc.
te lang.	57	6%
precies goed.	792	90%
te kort.	29	3%
N=	878	100%



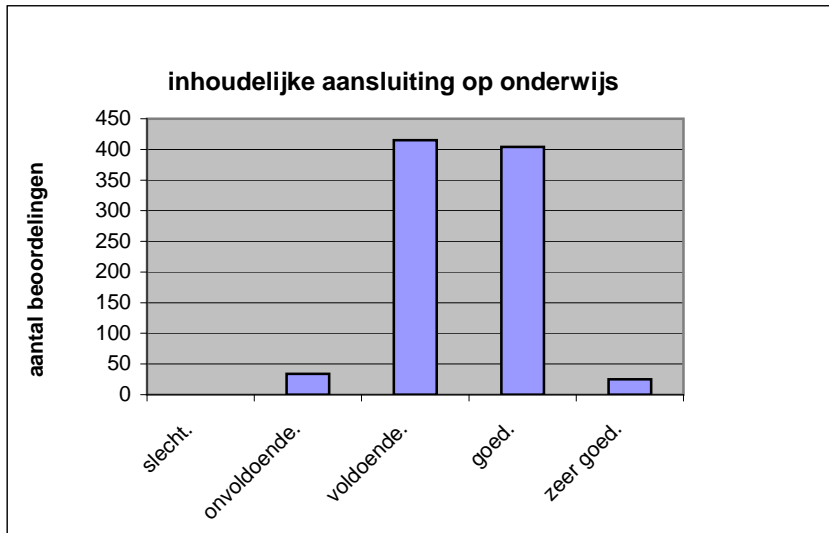
gemiddelde	1,97
standaardafw	0,31

Wat is uw oordeel over de inhoudelijke aansluiting van het examen bij het gegeven onderwijs?

- zeer goed.
- goed.
- voldoende.
- onvoldoende.
- slecht.

	Abs	Perc.
zeer goed.	25	3%
goed.	404	46%
voldoende.	415	47%
onvoldoende.	34	4%
slecht.	0	0%
N=	878	100%

gemiddelde	3,48
standaardafw	0,62

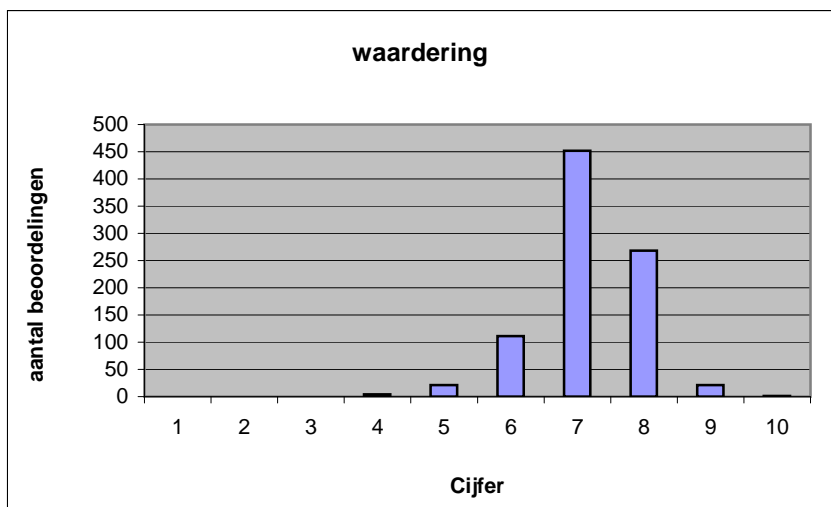


Welk cijfer zou u dit examen geven?
Ik geef dit examen een:

- 1
- 2
- 3
- 4
- 5
- 6
- 7
- 8
- 9
- 10

	Abs.	Perc.
1	0	0%
2	0	0%
3	0	0%
4	4	0%
5	21	2%
6	111	13%
7	452	51%
8	268	31%
9	21	2%
10	1	0%
N=	878	100%

gemiddelde	7,17
standaardafw	0,80



Quick scan
GL/TL Duits CSE 2013 tijdvak 1

Correlatietabel

	Lengte examen		
		Aansluiting onderwijs	
			Cijfer examen (waardering)
Moeilijkheidsgraad	0,27	0,05	0,09
Lengte examen		0,09	0,11
Aansluiting onderwijs			0,57

Moeilijkheidsgraad	1 = te moeilijk, 5 = te makkelijk
Lengte examen	1 = te lang, 3 = te kort
Aansluiting onderwijs	hercodeerd: slecht=1; zeer goed=5
Cijfer examen (waardering)	1=slecht; 10 = uitmuntend

Ingeschreven leerlingen	19680
Ingezonden leerlingen	18352
Totaal aantal scholen	812
Aantal reacties	878
Van aantal scholen	608
Percentage van totaal aantal scholen	74,88%
Aantal docenten	706
Aantal mailadressen	682