

Quick scan

13184 GL/TL Frans CSE 2013 tijdvak 1

Wat is uw oordeel over de moeilijkheidsgraad van het examen?

Ik vind het examen

- te moeilijk.
- moeilijk.
- niet te moeilijk/niet te makkelijk.
- makkelijk.
- te makkelijk.

Abs. **Perc.**

7 2%

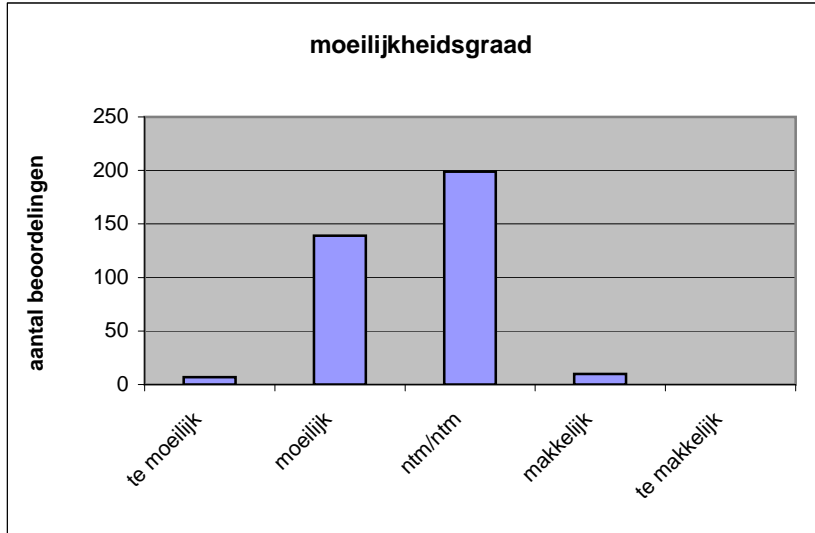
139 39%

199 56%

10 3%

0 0%

N= 355 100%



gemiddelde	2,60
standaardafw.	0,58

Wat is uw oordeel over de lengte van het examen in verhouding tot de tijd die de kandidaat ervoor beschikbaar heeft?

Het examen is

- te lang.
- precies goed.
- te kort.

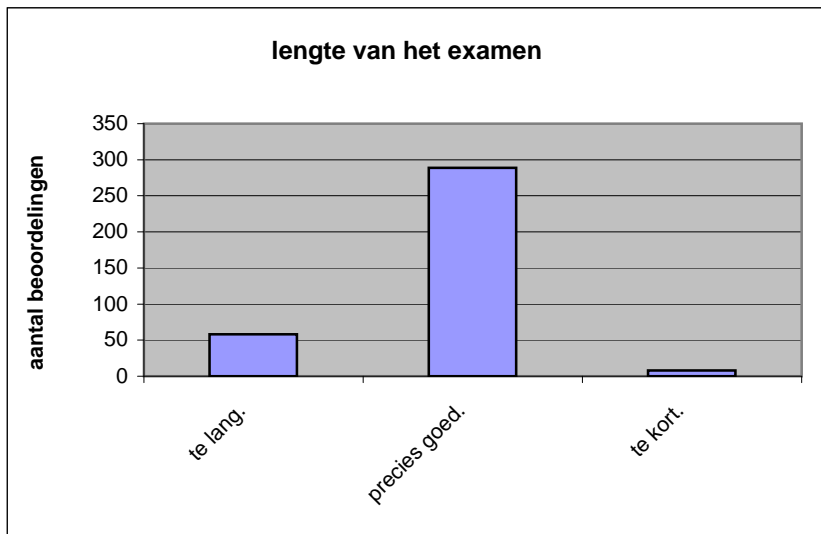
Abs. **Perc**

58 16%

289 81%

8 2%

N= 355 100%



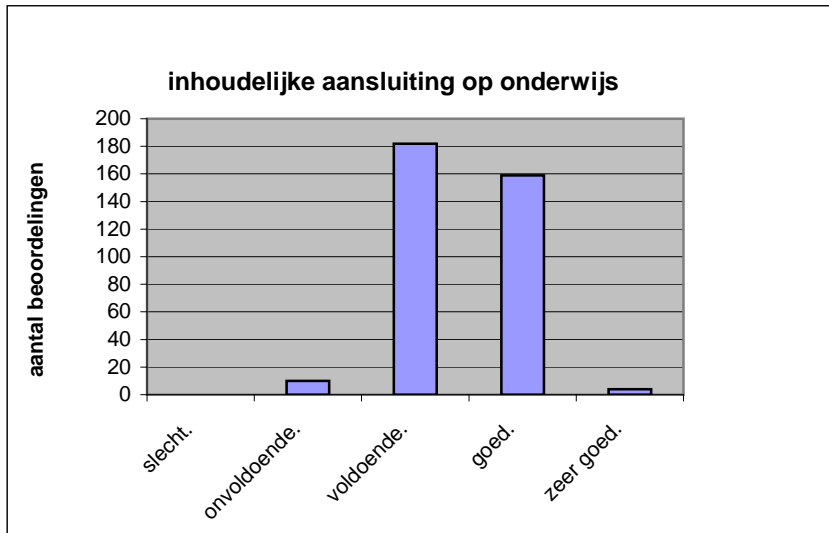
gemiddelde	1,86
standaardafw	0,41

Wat is uw oordeel over de inhoudelijke aansluiting van het examen bij het gegeven onderwijs?

- zeer goed.
- goed.
- voldoende.
- onvoldoende.
- slecht.

	Abs	Perc.
zeer goed.	4	1%
goed.	159	45%
voldoende.	182	51%
onvoldoende.	10	3%
slecht.	0	0%
N=	355	100%

gemiddelde	3,44
standaardafw	0,57

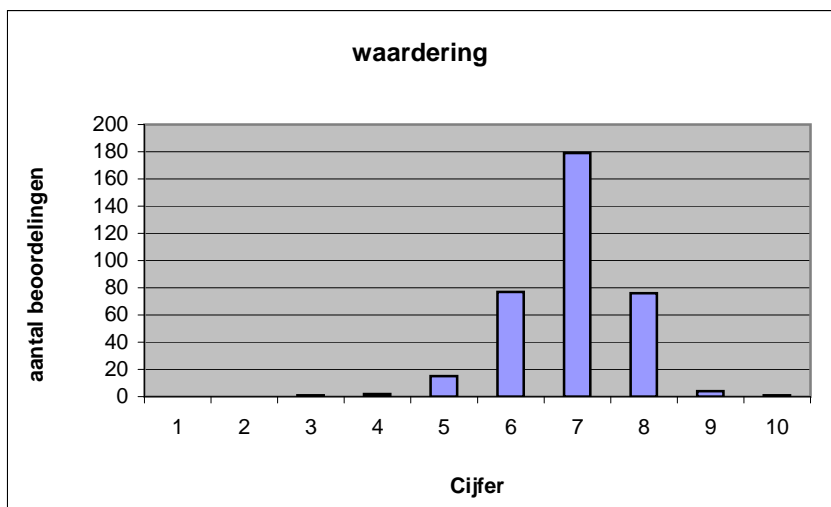


Welk cijfer zou u dit examen geven?
Ik geef dit examen een:

- 1
- 2
- 3
- 4
- 5
- 6
- 7
- 8
- 9
- 10

	Abs.	Perc.
1	0	0%
2	0	0%
3	1	0%
4	2	1%
5	15	4%
6	77	22%
7	179	50%
8	76	21%
9	4	1%
10	1	0%
N=	355	100%

gemiddelde	6,92
standaardafw	0,87



Quick scan
GL/TL Frans CSE 2013 tijdvak 1

Correlatietabel

	Lengte examen		
		Aansluiting onderwijs	
			Cijfer examen (waardering)
Moeilijkheidsgraad	0,09	0,23	0,52
Lengte examen		-0,01	0,21
Aansluiting onderwijs			0,49

Moeilijkheidsgraad	1 = te moeilijk, 5 = te makkelijk
Lengte examen	1 = te lang, 3 = te kort
Aansluiting onderwijs	hercodeerd: slecht=1; zeer goed=5
Cijfer examen (waardering)	1=slecht; 10 = uitmuntend

Ingeschreven leerlingen	4600
Ingezonden leerlingen	4376
Totaal aantal scholen	502
Aantal reacties	355
Van aantal scholen	334
Percentage van totaal aantal scholen	66,53%
Aantal docenten	334
Aantal mailadressen	305