

Quick scan

13180 GL/TL Nederlands CSE 2013 tijdvak 1

Wat is uw oordeel over de moeilijkheidsgraad van het examen?

Ik vind het examen

- te moeilijk.
- moeilijk.
- niet te moeilijk/niet te makkelijk.
- makkelijk.
- te makkelijk.

Abs. **Perc.**

17 1%

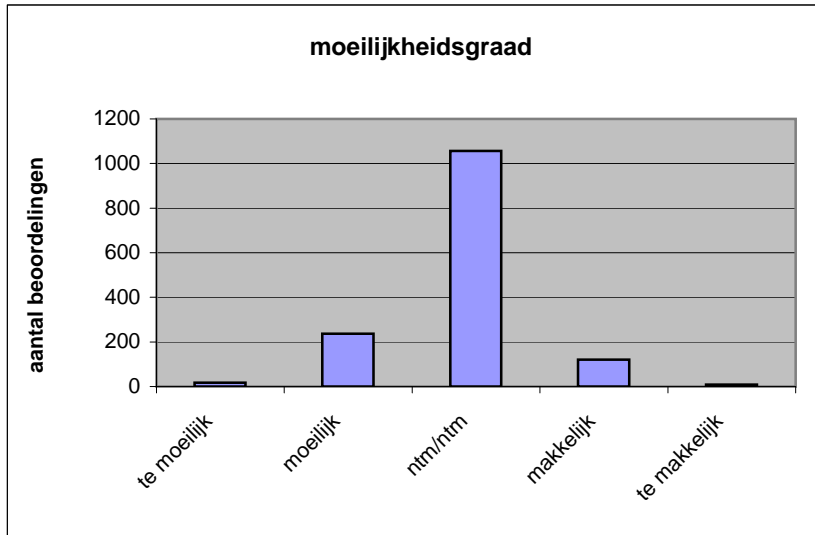
237 16%

1057 73%

121 8%

8 1%

N= 1440 100%



gemiddelde	2,91
standaardafw.	0,56

Wat is uw oordeel over de lengte van het examen in verhouding tot de tijd die de kandidaat ervoor beschikbaar heeft?

Het examen is

- te lang.
- precies goed.
- te kort.

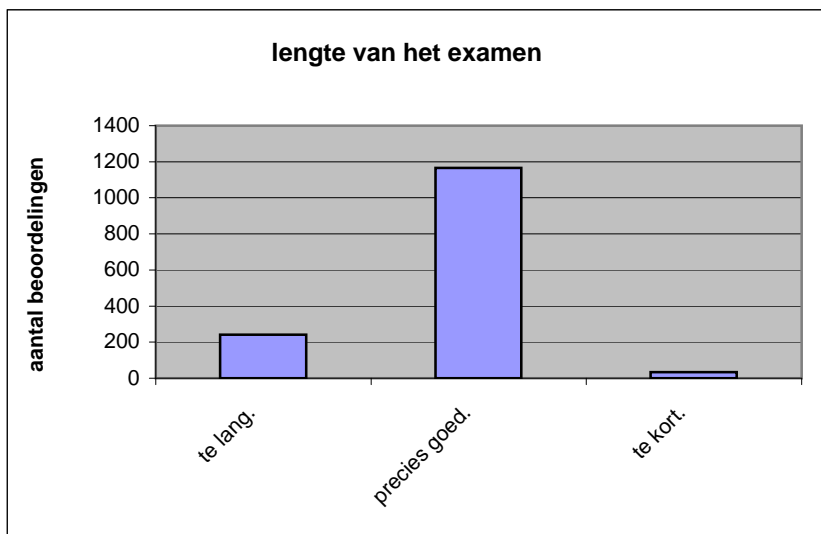
Abs. **Perc**

241 17%

1165 81%

34 2%

N= 1440 100%



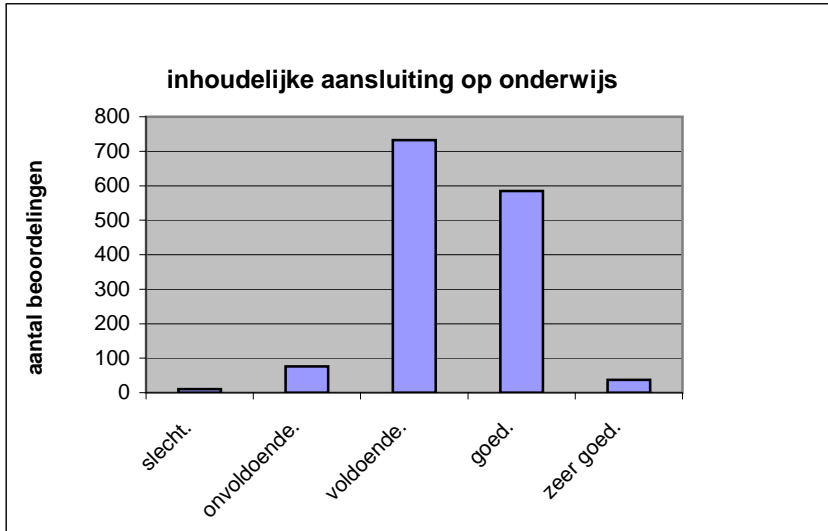
gemiddelde	1,86
standaardafw	0,41

Wat is uw oordeel over de inhoudelijke aansluiting van het examen bij het gegeven onderwijs?

- zeer goed.
- goed.
- voldoende.
- onvoldoende.
- slecht.

	Abs	Perc.
zeer goed.	37	3%
goed.	585	41%
voldoende.	732	51%
onvoldoende.	76	5%
slecht.	10	1%
N=	1440	100%

gemiddelde	3,39
standaardafw	0,66

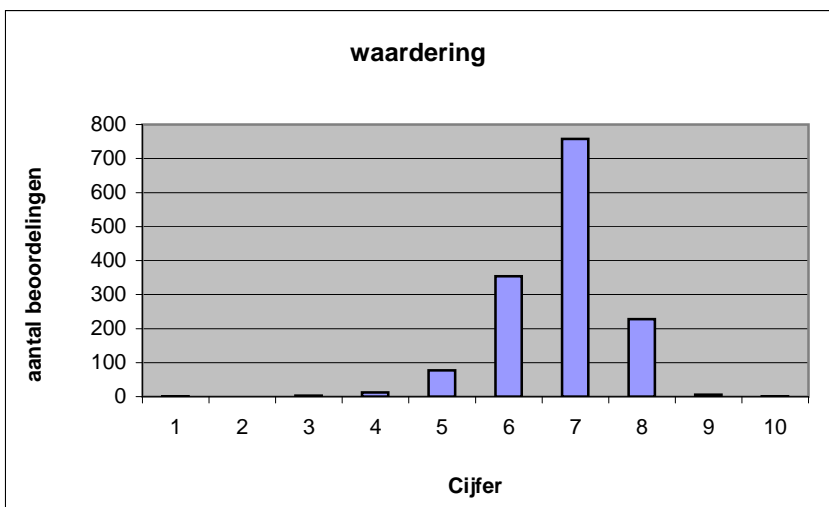


Welk cijfer zou u dit examen geven?
Ik geef dit examen een:

- 1
- 2
- 3
- 4
- 5
- 6
- 7
- 8
- 9
- 10

	Abs.	Perc.
1	1	0%
2	0	0%
3	3	0%
4	12	1%
5	77	5%
6	354	25%
7	758	53%
8	228	16%
9	6	0%
10	1	0%
N=	1440	100%

gemiddelde	6,78
standaardafw	0,85



Quick scan
GL/TL Nederlands CSE 2013 tijdvak 1

Correlatietabel

	Lengte examen		
		Aansluiting onderwijs	
			Cijfer examen (waardering)
Moeilijkheidsgraad	0,23	0,06	0,26
Lengte examen		0,05	0,24
Aansluiting onderwijs			0,53

Moeilijkheidsgraad	1 = te moeilijk, 5 = te makkelijk
Lengte examen	1 = te lang, 3 = te kort
Aansluiting onderwijs	hercodeerd: slecht=1; zeer goed=5
Cijfer examen (waardering)	1=slecht; 10 = uitmuntend

Ingeschreven leerlingen	45190
Ingezonden leerlingen	39999
Totaal aantal scholen	891
Aantal reacties	1440
Van aantal scholen	690
Percentage van totaal aantal scholen	77,44%
Aantal docenten	1084
Aantal mailadressen	1086