

Quick scan

13173 HAVO maatschappijwetenschappen (pilot) 2013 tijdvak 1

Wat is uw oordeel over de moeilijkheidsgraad van het examen?

Ik vind het examen

- te moeilijk.
- moeilijk.
- niet te moeilijk/niet te makkelijk.
- makkelijk.
- te makkelijk.

Abs.

0 0%

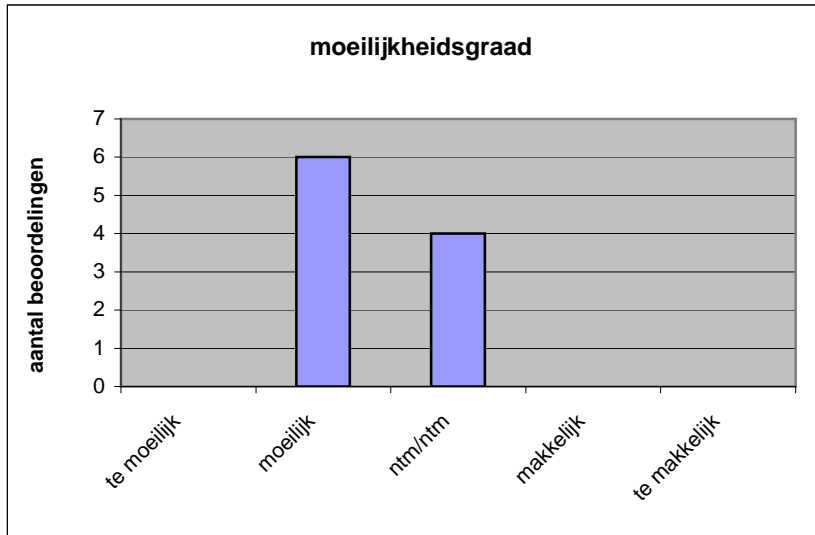
6 60%

4 40%

0 0%

0 0%

N= 10 100%



gemiddelde	2,40
standaardafw.	0,52

Wat is uw oordeel over de lengte van het examen in verhouding tot de tijd die de kandidaat ervoor beschikbaar heeft?

Het examen is

- te lang.
- precies goed.
- te kort.

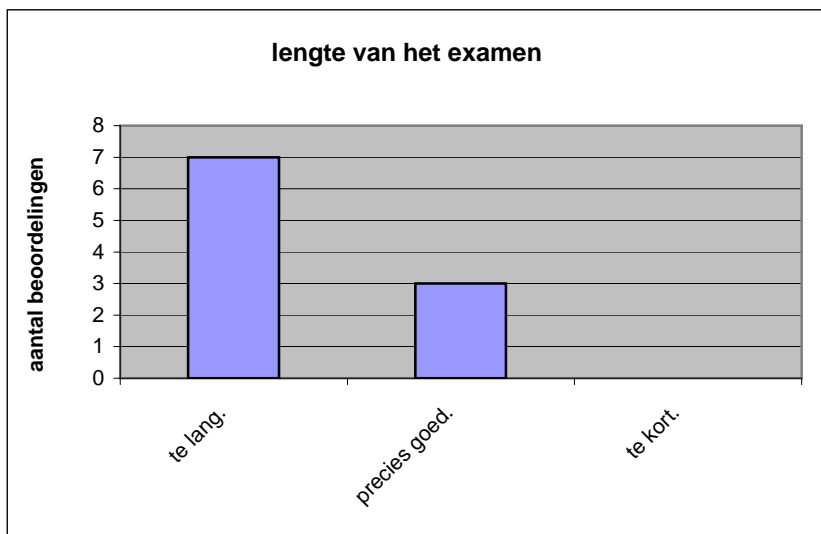
Abs.

7 70%

3 30%

0 0%

N= 10 100%



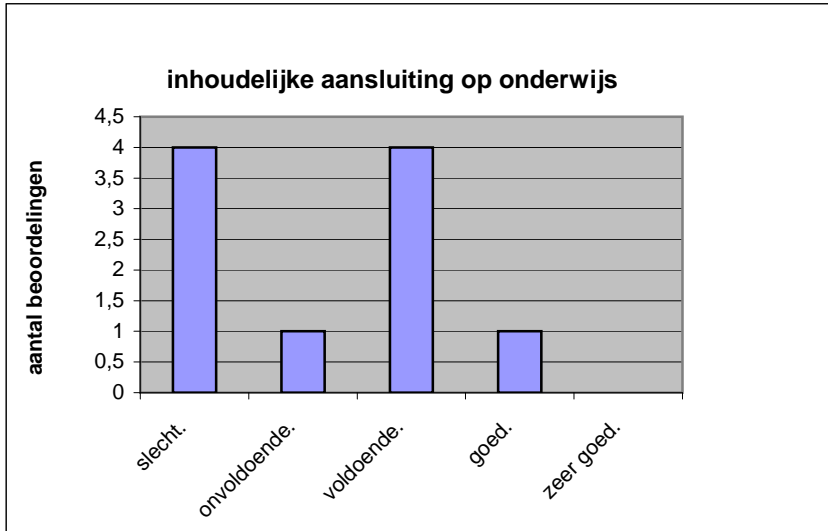
gemiddelde	1,30
standaardafw	0,48

Wat is uw oordeel over de inhoudelijke aansluiting van het examen bij het gegeven onderwijs?

- zeer goed.
- goed.
- voldoende.
- onvoldoende.
- slecht.

	Abs	Perc.
	0	0%
	1	10%
	4	40%
	1	10%
	4	40%
N=	10	100%

gemiddelde	2,20
standaardafw	1,14

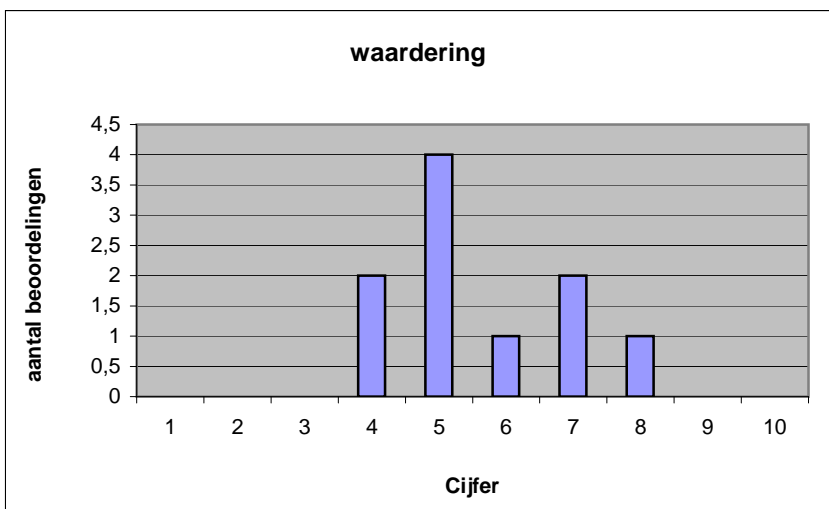


Welk cijfer zou u dit examen geven?
Ik geef dit examen een:

- 1
- 2
- 3
- 4
- 5
- 6
- 7
- 8
- 9
- 10

	Abs.	Perc.
	0	0%
	0	0%
	0	0%
	2	20%
	4	40%
	1	10%
	2	20%
	1	10%
	0	0%
	0	0%
N=	10	100%

gemiddelde	5,60
standaardafw	1,35



Quick scan
HAVO maatschappijwetenschappen (pilot) 2013 tijdvak 1

Correlatietabel

	Lengte examen		
		Aansluiting onderwijs	
		Cijfer examen (waardering)	
Moeilijkheidsgraad	-0,09	0,80	0,89
Lengte examen		-0,32	0,03
Aansluiting onderwijs			0,86

Moeilijkheidsgraad	1 = te moeilijk, 5 = te makkelijk
Lengte examen	1 = te lang, 3 = te kort
Aansluiting onderwijs	hercodeerd: slecht=1; zeer goed=5
Cijfer examen (waardering)	1=slecht; 10 = uitmuntend

Ingeschreven leerlingen	262
Ingezonden leerlingen	239
Totaal aantal scholen	9
Aantal reacties	10
Van aantal scholen	7
Percentage van totaal aantal scholen	77,78%
Aantal docenten	9
Aantal mailadressen	0