

Quick scan

13172 HAVO maatschappijwetenschappen 2013 tijdvak 1

Wat is uw oordeel over de moeilijkheidsgraad van het examen?

Ik vind het examen

- te moeilijk.
- moeilijk.
- niet te moeilijk/niet te makkelijk.
- makkelijk.
- te makkelijk.

Abs. **Perc.**

8 5%

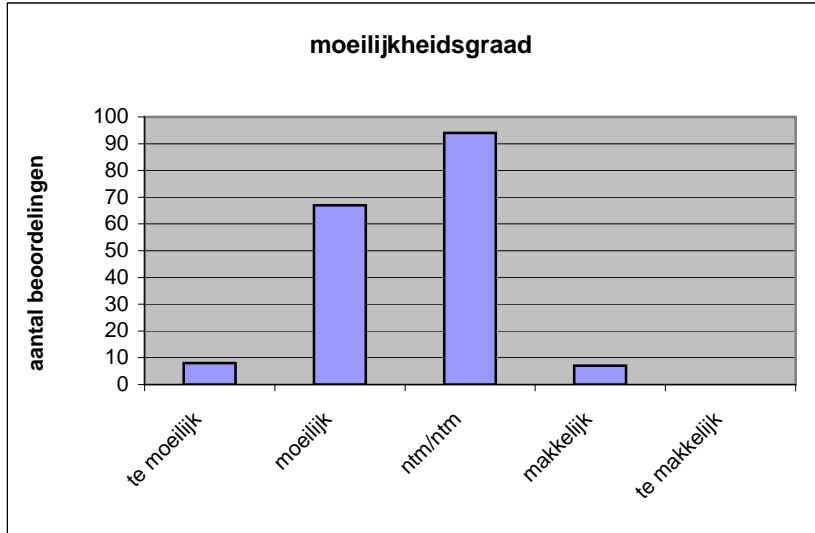
67 38%

94 53%

7 4%

0 0%

N= 176 100%



gemiddelde	2,57
standaardafw.	0,65

Wat is uw oordeel over de lengte van het examen in verhouding tot de tijd die de kandidaat ervoor beschikbaar heeft?

Het examen is

- te lang.
- precies goed.
- te kort.

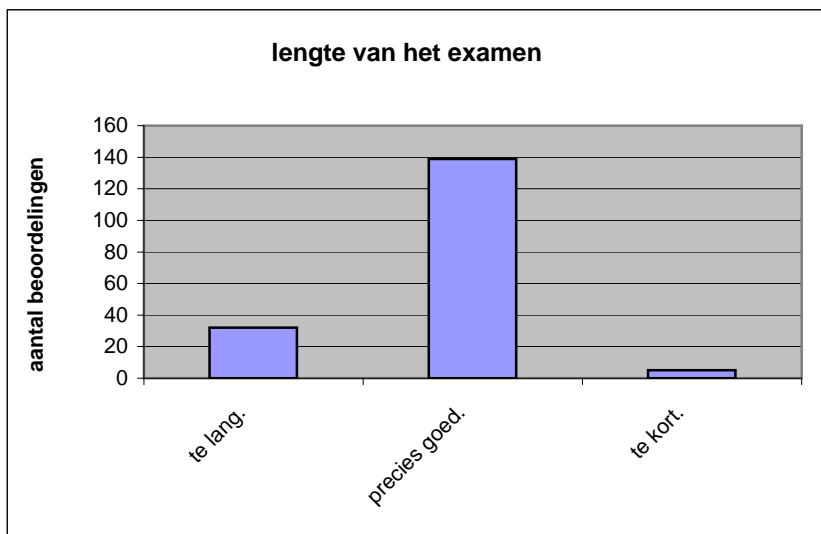
Abs. **Perc**

32 18%

139 79%

5 3%

N= 176 100%



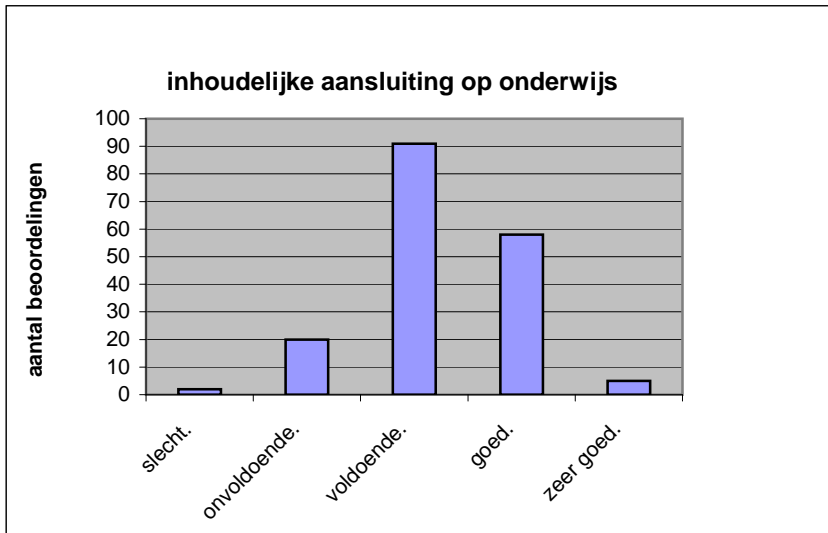
gemiddelde	1,85
standaardafw	0,43

Wat is uw oordeel over de inhoudelijke aansluiting van het examen bij het gegeven onderwijs?

- zeer goed.
- goed.
- voldoende.
- onvoldoende.
- slecht.

	Abs	Perc.
zeer goed.	5	3%
goed.	58	33%
voldoende.	91	52%
onvoldoende.	20	11%
slecht.	2	1%
N=	176	100%

gemiddelde	3,25
standaardafw	0,74

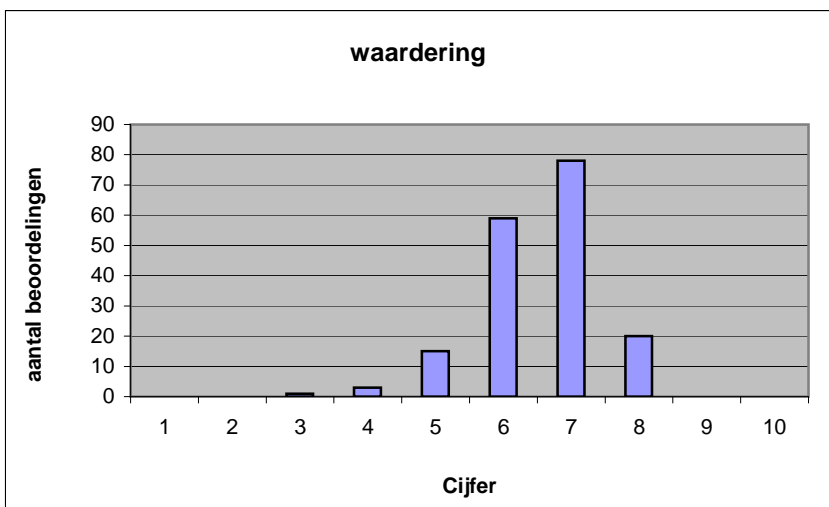


Welk cijfer zou u dit examen geven?
Ik geef dit examen een:

- 1
- 2
- 3
- 4
- 5
- 6
- 7
- 8
- 9
- 10

	Abs.	Perc.
1	0	0%
2	0	0%
3	1	1%
4	3	2%
5	15	9%
6	59	34%
7	78	44%
8	20	11%
9	0	0%
10	0	0%
N=	176	100%

gemiddelde	6,53
standaardafw	0,91



Quick scan
HAVO maatschappijwetenschappen 2013 tijdvak 1

Correlatietabel

	Lengte examen		
		Aansluiting onderwijs	
			Cijfer examen (waardering)
Moeilijkheidsgraad	0,15	0,14	0,57
Lengte examen		0,10	0,18
Aansluiting onderwijs			0,39

Moeilijkheidsgraad	1 = te moeilijk, 5 = te makkelijk
Lengte examen	1 = te lang, 3 = te kort
Aansluiting onderwijs	hercodeerd: slecht=1; zeer goed=5
Cijfer examen (waardering)	1=slecht; 10 = uitmuntend

Ingeschreven leerlingen	4079
Ingezonden leerlingen	3753
Totaal aantal scholen	234
Aantal reacties	176
Van aantal scholen	134
Percentage van totaal aantal scholen	57,26%
Aantal docenten	148
Aantal mailadressen	144