

Quick scan

13171 HAVO filosofie 2013 tijdvak 1

Wat is uw oordeel over de moeilijkheidsgraad van het examen?

Ik vind het examen

- te moeilijk.
- moeilijk.
- niet te moeilijk/niet te makkelijk.
- makkelijk.
- te makkelijk.

Abs. **Perc.**

0 0%

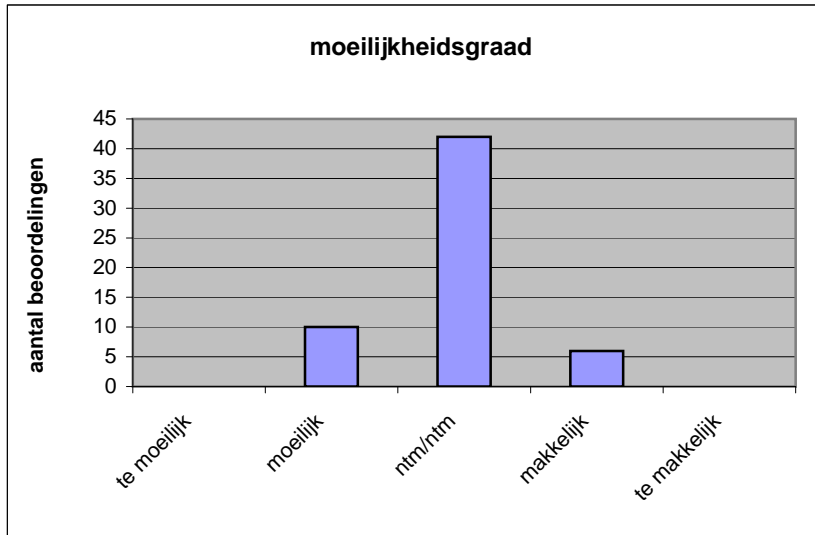
10 17%

42 72%

6 10%

0 0%

N= 58 100%



gemiddelde	2,93
standaardafw.	0,53

Wat is uw oordeel over de lengte van het examen in verhouding tot de tijd die de kandidaat ervoor beschikbaar heeft?

Het examen is

- te lang.
- precies goed.
- te kort.

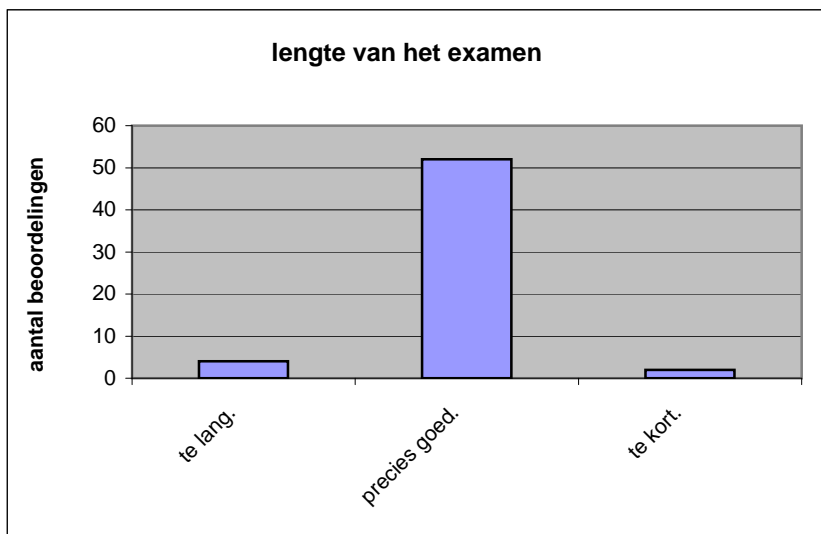
Abs. **Perc**

4 7%

52 90%

2 3%

N= 58 100%



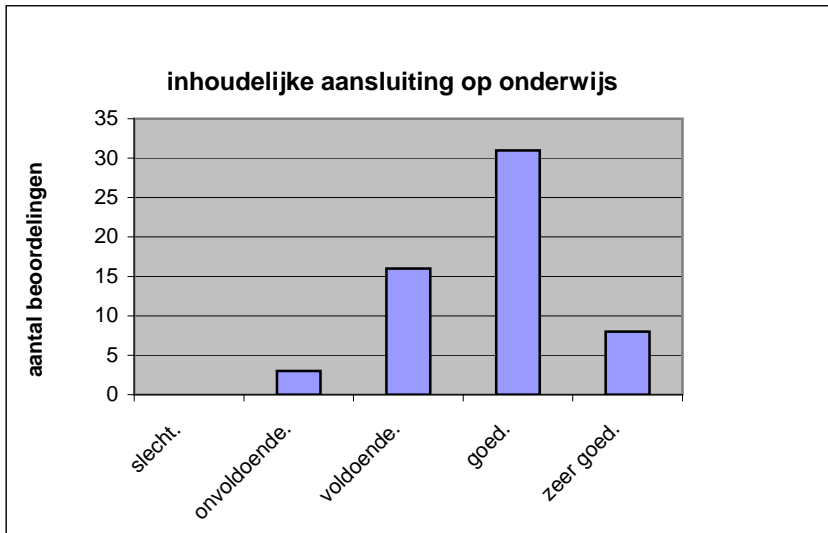
gemiddelde	1,97
standaardafw	0,32

Wat is uw oordeel over de inhoudelijke aansluiting van het examen bij het gegeven onderwijs?

zeer goed.
goed.
voldoende.
onvoldoende.
slecht.

	Abs	Perc.
zeer goed.	8	14%
goed.	31	53%
voldoende.	16	28%
onvoldoende.	3	5%
slecht.	0	0%
N=	58	100%

gemiddelde	3,76
standaardafw	0,76

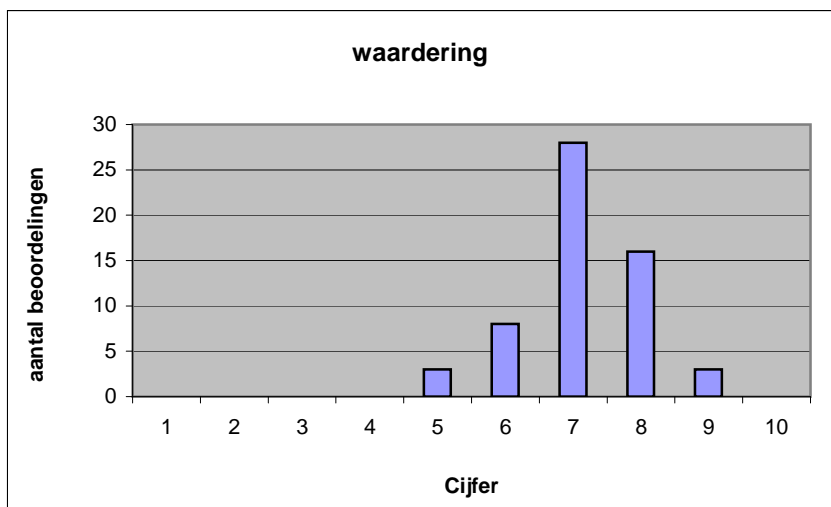


Welk cijfer zou u dit examen geven?
Ik geef dit examen een:

1
2
3
4
5
6
7
8
9
10

	Abs.	Perc.
1	0	0%
2	0	0%
3	0	0%
4	0	0%
5	3	5%
6	8	14%
7	28	48%
8	16	28%
9	3	5%
10	0	0%
N=	58	100%

gemiddelde	7,14
standaardafw	0,91



Quick scan
HAVO filosofie 2013 tijdvak 1

Correlatietabel

	Lengte examen		
		Aansluiting onderwijs	
			Cijfer examen (waardering)
Moeilijkheidsgraad	0,09	0,09	0,28
Lengte examen		-0,03	0,14
Aansluiting onderwijs			0,51

Moeilijkheidsgraad	1 = te moeilijk, 5 = te makkelijk
Lengte examen	1 = te lang, 3 = te kort
Aansluiting onderwijs	hercodeerd: slecht=1; zeer goed=5
Cijfer examen (waardering)	1=slecht; 10 = uitmuntend

Ingeschreven leerlingen	895
Ingezonden leerlingen	860
Totaal aantal scholen	90
Aantal reacties	58
Van aantal scholen	50
Percentage van totaal aantal scholen	55,56%
Aantal docenten	48
Aantal mailadressen	43