

## Quick scan

### 13170 HAVO tekenen, handenarbeid & textiele werkv. 2013 tijdvak 1

Wat is uw oordeel over de moeilijkheidsgraad van het examen?

Ik vind het examen

- te moeilijk.
- moeilijk.
- niet te moeilijk/niet te makkelijk.
- makkelijk.
- te makkelijk.

**Abs.**

27 12%

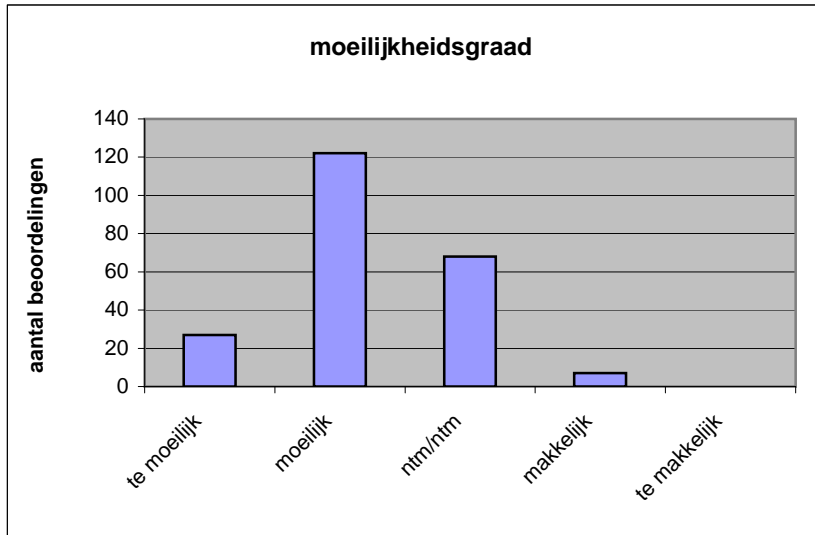
122 54%

68 30%

7 3%

0 0%

**N=** 224 100%



gemiddelde	2,25
standaardafw.	0,70

Wat is uw oordeel over de lengte van het examen in verhouding tot de tijd die de kandidaat ervoor beschikbaar heeft?

Het examen is

- te lang.
- precies goed.
- te kort.

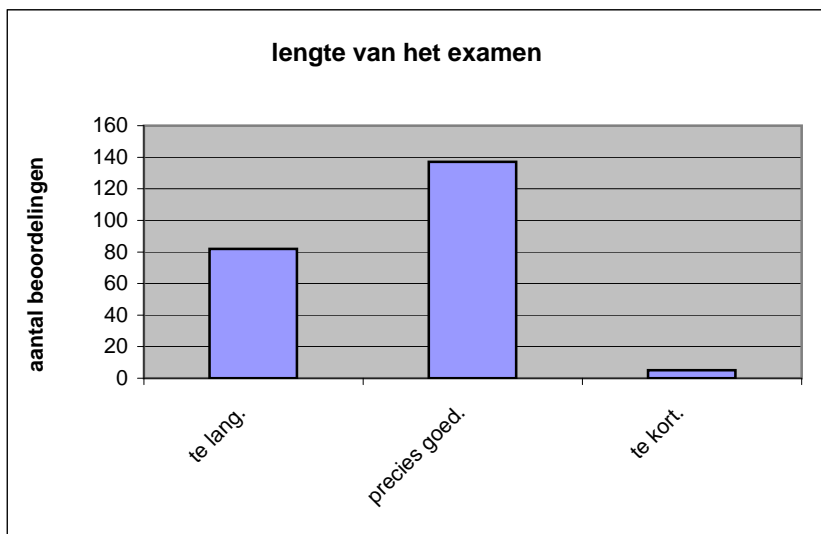
**Abs.**

82 37%

137 61%

5 2%

**N=** 224 100%



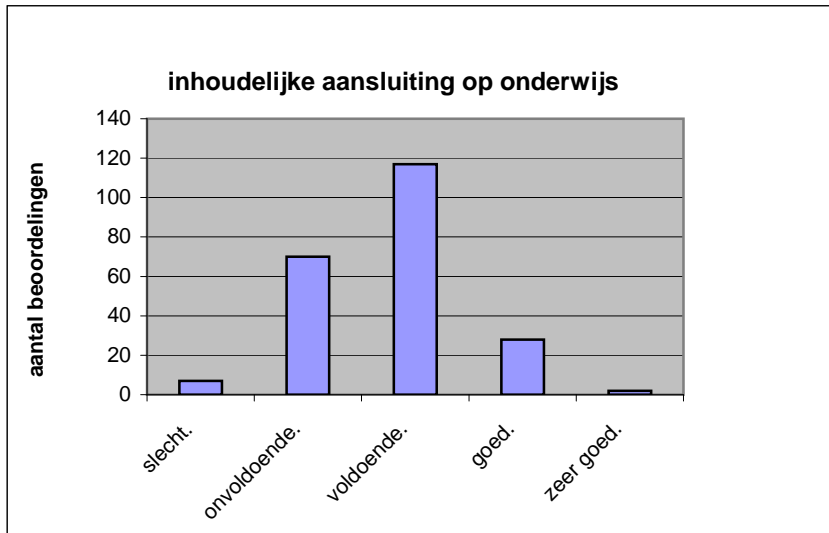
gemiddelde	1,66
standaardafw	0,52

Wat is uw oordeel over de inhoudelijke aansluiting van het examen bij het gegeven onderwijs?

- zeer goed.
- goed.
- voldoende.
- onvoldoende.
- slecht.

	Abs	Perc.
zeer goed.	2	1%
goed.	28	13%
voldoende.	117	52%
onvoldoende.	70	31%
slecht.	7	3%
<b>N=</b>	<b>224</b>	<b>100%</b>

gemiddelde	2,77
standaardafw	0,74

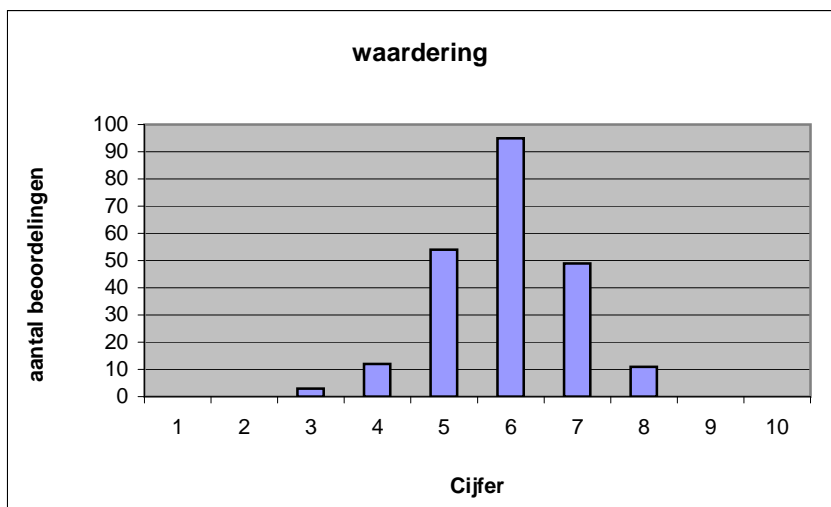


Welk cijfer zou u dit examen geven?  
Ik geef dit examen een:

- 1
- 2
- 3
- 4
- 5
- 6
- 7
- 8
- 9
- 10

	Abs.	Perc.
1	0	0%
2	0	0%
3	3	1%
4	12	5%
5	54	24%
6	95	42%
7	49	22%
8	11	5%
9	0	0%
10	0	0%
<b>N=</b>	<b>224</b>	<b>100%</b>

gemiddelde	5,93
standaardafw	1,00



**Quick scan****HAVO tekenen, handenarbeid & textiele werkv. 2013 tijdvak 1****Correlatietabel**

	Lengte examen		
		Aansluiting onderwijs	
			Cijfer examen (waardering)
Moeilijkheidsgraad	0,15	0,23	0,53
Lengte examen		-0,05	0,10
Aansluiting onderwijs			0,65

Moeilijkheidsgraad	1 = te moeilijk, 5 = te makkelijk
Lengte examen	1 = te lang, 3 = te kort
Aansluiting onderwijs	hercodeerd: slecht=1; zeer goed=5
Cijfer examen (waardering)	1=slecht; 10 = uitmuntend

Ingeschreven leerlingen	3826
Ingezonden leerlingen	3559
Totaal aantal scholen	258
Aantal reacties	224
Van aantal scholen	168
Percentage van totaal aantal scholen	65,12%
Aantal docenten	195
Aantal mailadressen	179