

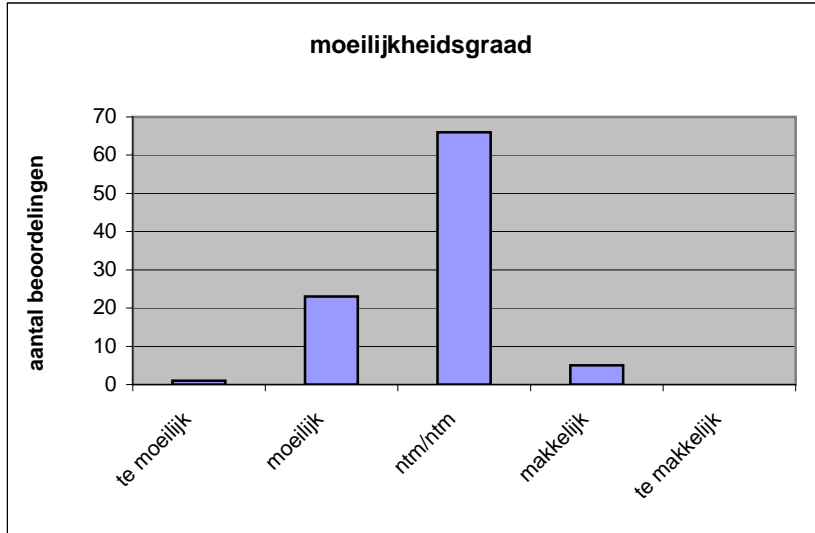
**Quick scan**  
**13168 HAVO muziek 2013 tijdvak 1**

Wat is uw oordeel over de moeilijkheidsgraad van het examen?

Ik vind het examen

- te moeilijk.
- moeilijk.
- niet te moeilijk/niet te makkelijk.
- makkelijk.
- te makkelijk.

	Abs.	Perc.
te moeilijk.	1	1%
moeilijk.	23	24%
niet te moeilijk/niet te makkelijk.	66	69%
makkelijk.	5	5%
te makkelijk.	0	0%
<b>N=</b>	<b>95</b>	<b>100%</b>



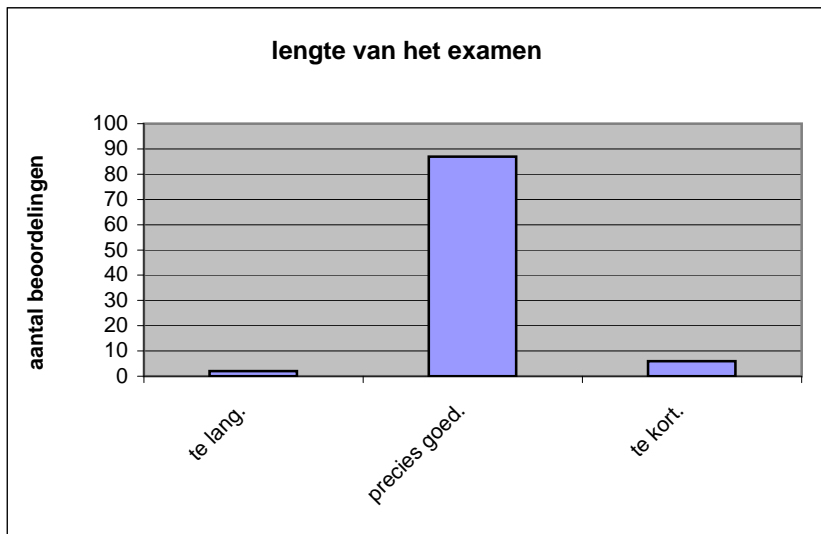
gemiddelde	2,79
standaardafw.	0,54

Wat is uw oordeel over de lengte van het examen in verhouding tot de tijd die de kandidaat ervoor beschikbaar heeft?

Het examen is

- te lang.
- precies goed.
- te kort.

	Abs.	Perc
te lang.	2	2%
precies goed.	87	92%
te kort.	6	6%
<b>N=</b>	<b>95</b>	<b>100%</b>



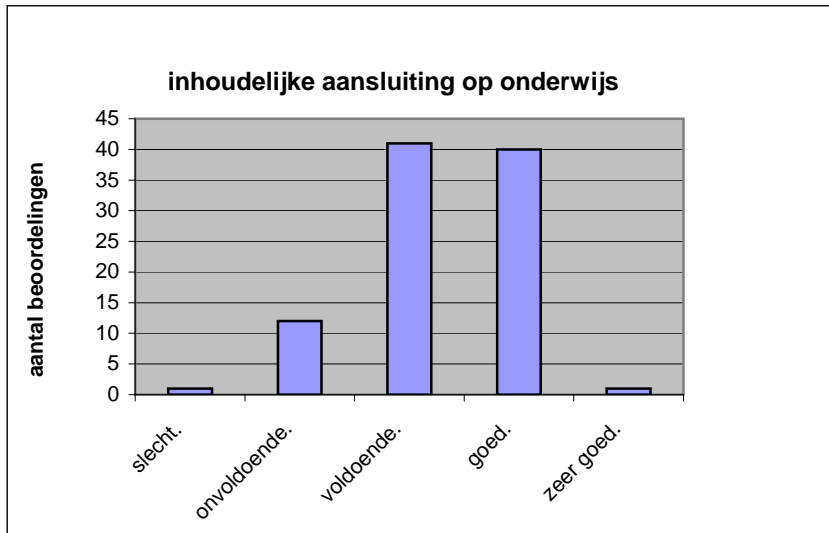
gemiddelde	2,04
standaardafw	0,29

Wat is uw oordeel over de inhoudelijke aansluiting van het examen bij het gegeven onderwijs?

- zeer goed.
- goed.
- voldoende.
- onvoldoende.
- slecht.

	Abs	Perc.
zeer goed.	1	1%
goed.	40	42%
voldoende.	41	43%
onvoldoende.	12	13%
slecht.	1	1%
<b>N=</b>	<b>95</b>	<b>100%</b>

gemiddelde	3,29
standaardafw	0,74

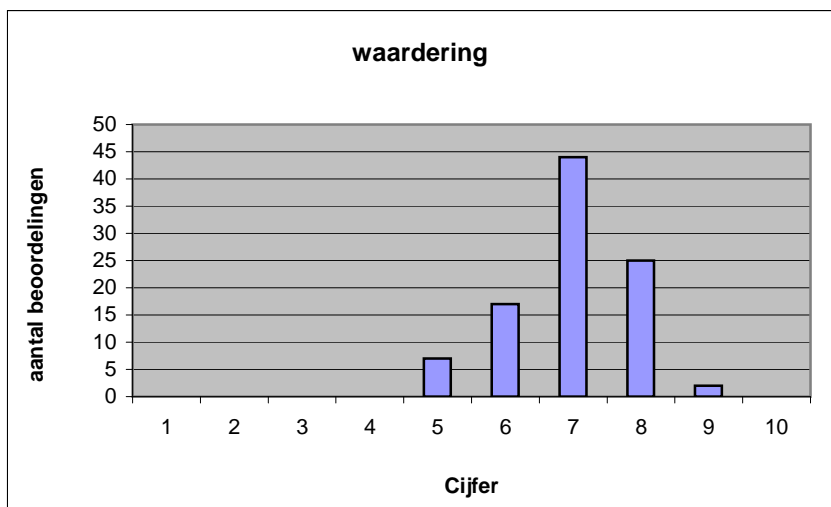


Welk cijfer zou u dit examen geven?  
Ik geef dit examen een:

- 1
- 2
- 3
- 4
- 5
- 6
- 7
- 8
- 9
- 10

	Abs.	Perc.
1	0	0%
2	0	0%
3	0	0%
4	0	0%
5	7	7%
6	17	18%
7	44	46%
8	25	26%
9	2	2%
10	0	0%
<b>N=</b>	<b>95</b>	<b>100%</b>

gemiddelde	6,98
standaardafw	0,91



**Quick scan**  
**HAVO muziek 2013 tijdvak 1**

**Correlatietabel**

	Lengte examen		
		Aansluiting onderwijs	
			Cijfer examen (waardering)
Moeilijkheidsgraad	0,06	0,10	0,36
Lengte examen		-0,01	0,04
Aansluiting onderwijs			0,72

Moeilijkheidsgraad	1 = te moeilijk, 5 = te makkelijk
Lengte examen	1 = te lang, 3 = te kort
Aansluiting onderwijs	hercodeerd: slecht=1; zeer goed=5
Cijfer examen (waardering)	1=slecht; 10 = uitmuntend

Ingeschreven leerlingen	1087
Ingezonden leerlingen	1028
Totaal aantal scholen	125
Aantal reacties	95
Van aantal scholen	93
Percentage van totaal aantal scholen	74,40%
Aantal docenten	91
Aantal mailadressen	86