

Quick scan

13167 HAVO management & organisatie 2013 tijdvak 1

Wat is uw oordeel over de moeilijkheidsgraad van het examen?

Ik vind het examen

- te moeilijk.
- moeilijk.
- niet te moeilijk/niet te makkelijk.
- makkelijk.
- te makkelijk.

Abs. **Perc.**

78 12%

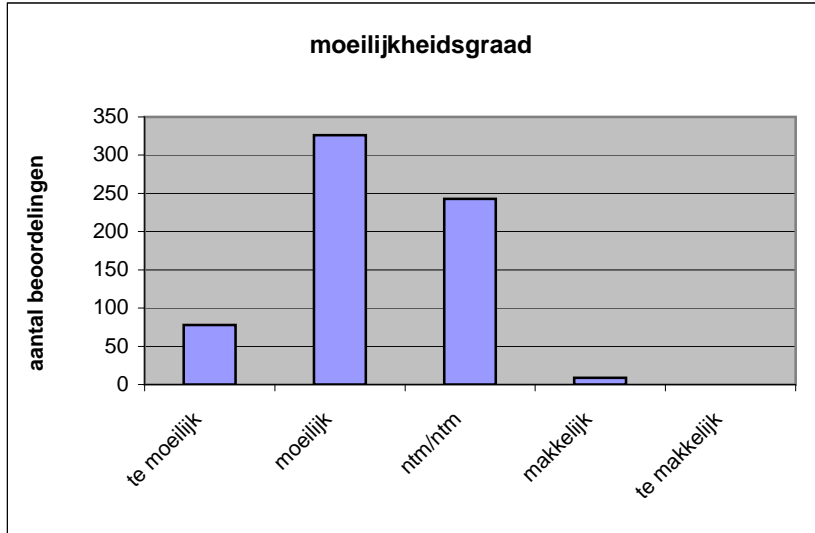
326 50%

243 37%

9 1%

0 0%

N= 656 100%



gemiddelde	2,28
standaardafw.	0,68

Wat is uw oordeel over de lengte van het examen in verhouding tot de tijd die de kandidaat ervoor beschikbaar heeft?

Het examen is

- te lang.
- precies goed.
- te kort.

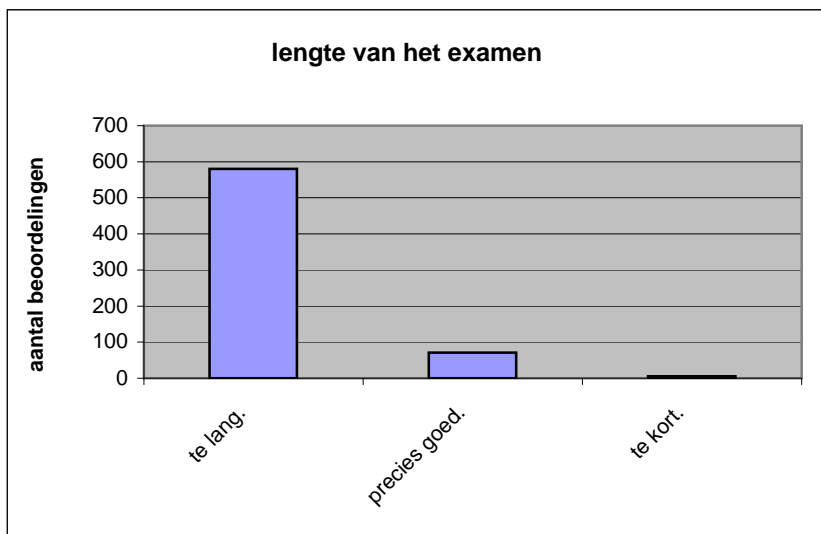
Abs. **Perc**

580 88%

71 11%

5 1%

N= 656 100%



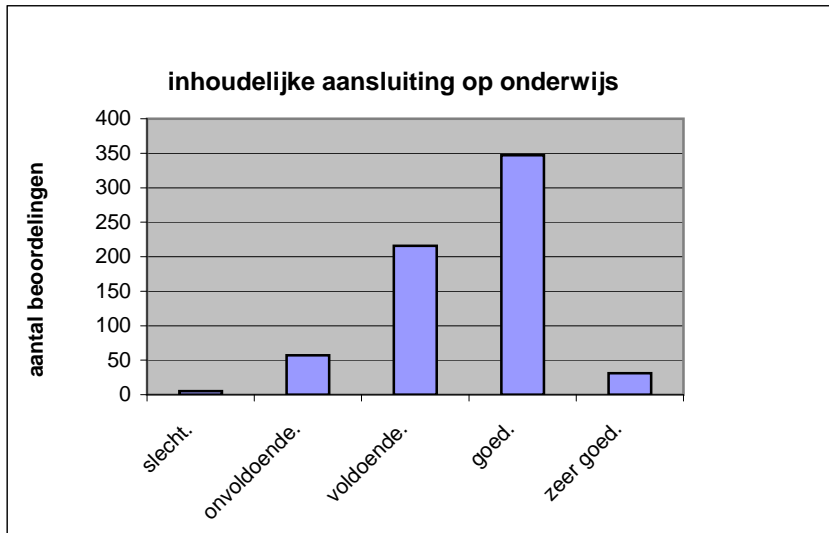
gemiddelde	1,12
standaardafw	0,35

Wat is uw oordeel over de inhoudelijke aansluiting van het examen bij het gegeven onderwijs?

- zeer goed.
- goed.
- voldoende.
- onvoldoende.
- slecht.

	Abs	Perc.
zeer goed.	31	5%
goed.	347	53%
voldoende.	216	33%
onvoldoende.	57	9%
slecht.	5	1%
N=	656	100%

gemiddelde	3,52
standaardafw	0,75

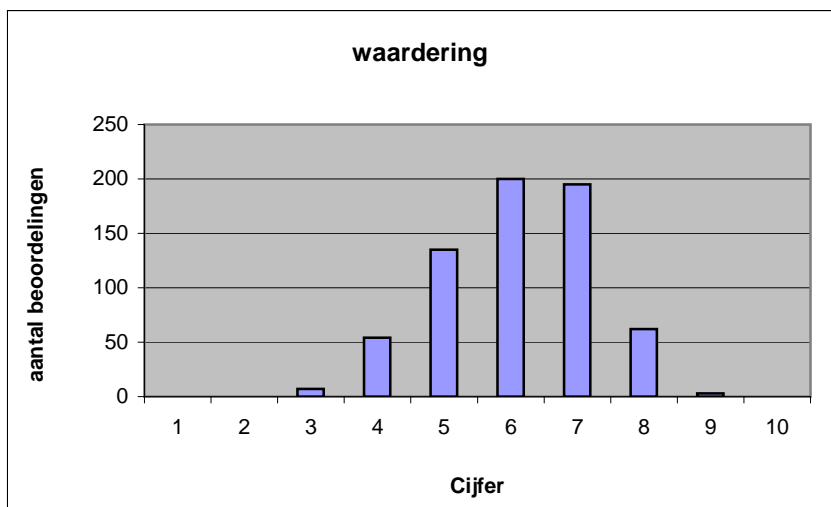


Welk cijfer zou u dit examen geven?
Ik geef dit examen een:

- 1
- 2
- 3
- 4
- 5
- 6
- 7
- 8
- 9
- 10

	Abs.	Perc.
1	0	0%
2	0	0%
3	7	1%
4	54	8%
5	135	21%
6	200	30%
7	195	30%
8	62	9%
9	3	0%
10	0	0%
N=	656	100%

gemiddelde	6,10
standaardafw	1,16



Quick scan
HAVO management & organisatie 2013 tijdvak 1

Correlatietabel

	Lengte examen		
		Aansluiting onderwijs	
			Cijfer examen (waardering)
Moeilijkheidsgraad	0,22	0,26	0,59
Lengte examen		0,10	0,29
Aansluiting onderwijs			0,54

Moeilijkheidsgraad	1 = te moeilijk, 5 = te makkelijk
Lengte examen	1 = te lang, 3 = te kort
Aansluiting onderwijs	hercodeerd: slecht=1; zeer goed=5
Cijfer examen (waardering)	1=slecht; 10 = uitmuntend

Ingeschreven leerlingen	15207
Ingezonden leerlingen	13919
Totaal aantal scholen	539
Aantal reacties	656
Van aantal scholen	435
Percentage van totaal aantal scholen	80,71%
Aantal docenten	519
Aantal mailadressen	516