

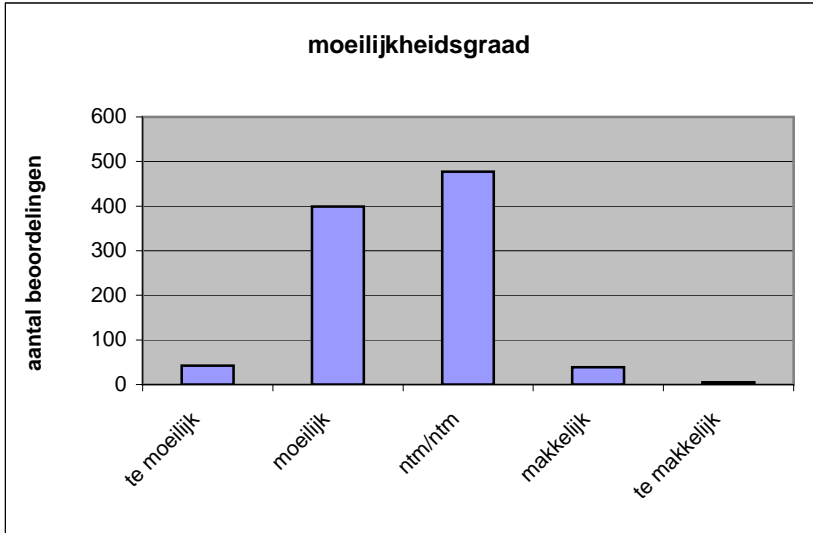
**Quick scan**  
**13165 HAVO economie 2013 tijdvak 1**

Wat is uw oordeel over de moeilijkheidsgraad van het examen?

Ik vind het examen

- te moeilijk.
- moeilijk.
- niet te moeilijk/niet te makkelijk.
- makkelijk.
- te makkelijk.

	<b>Abs.</b>	<b>Perc.</b>
te moeilijk.	42	4%
moeilijk.	399	41%
niet te moeilijk/niet te makkelijk.	477	50%
makkelijk.	39	4%
te makkelijk.	5	1%
<b>N=</b>	<b>962</b>	<b>100%</b>



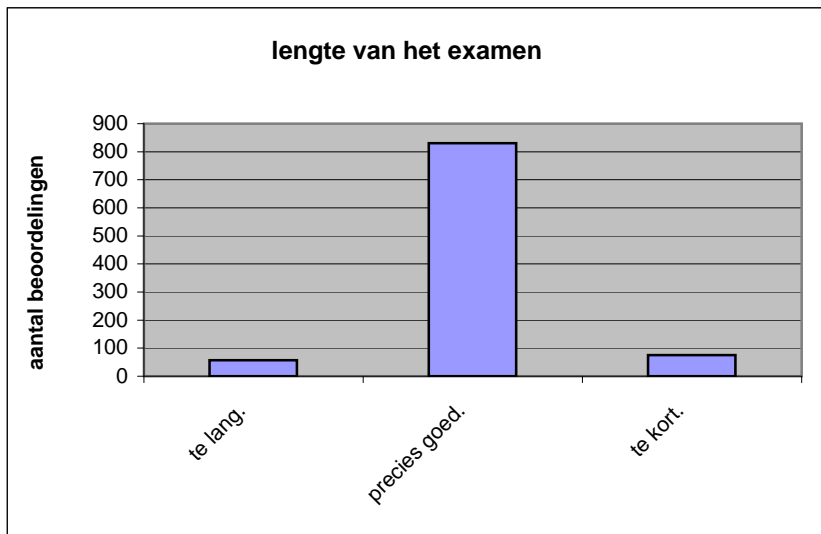
gemiddelde	2,55
standaardafw.	0,67

Wat is uw oordeel over de lengte van het examen in verhouding tot de tijd die de kandidaat ervoor beschikbaar heeft?

Het examen is

- te lang.
- precies goed.
- te kort.

	<b>Abs.</b>	<b>Perc.</b>
te lang.	57	6%
precies goed.	830	86%
te kort.	75	8%
<b>N=</b>	<b>962</b>	<b>100%</b>



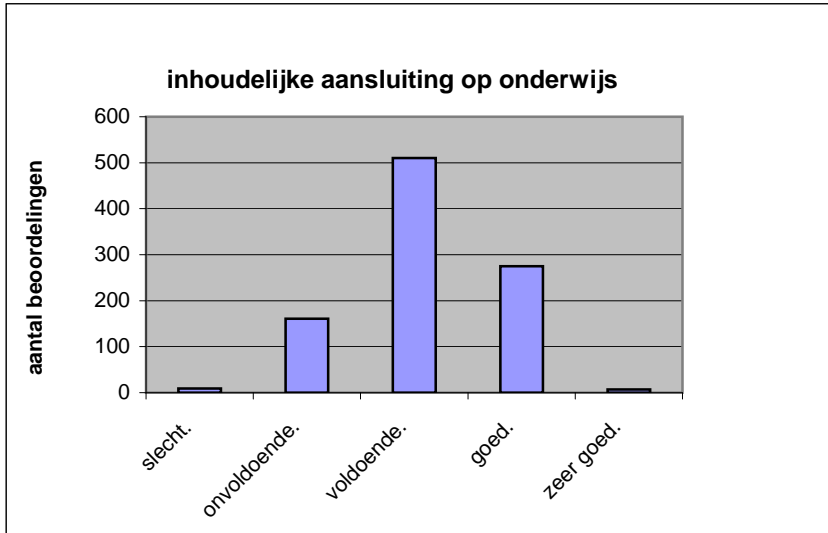
gemiddelde	2,02
standaardafw	0,37

Wat is uw oordeel over de inhoudelijke aansluiting van het examen bij het gegeven onderwijs?

- zeer goed.
- goed.
- voldoende.
- onvoldoende.
- slecht.

	Abs	Perc.
zeer goed.	7	1%
goed.	275	29%
voldoende.	510	53%
onvoldoende.	161	17%
slecht.	9	1%
<b>N=</b>	<b>962</b>	<b>100%</b>

gemiddelde	3,11
standaardafw	0,71

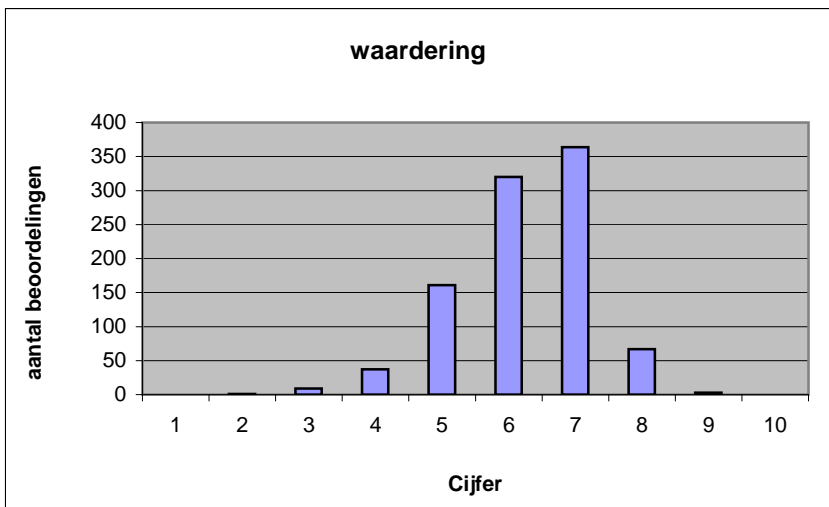


Welk cijfer zou u dit examen geven?  
Ik geef dit examen een:

- 1
- 2
- 3
- 4
- 5
- 6
- 7
- 8
- 9
- 10

	Abs.	Perc.
1	0	0%
2	1	0%
3	9	1%
4	37	4%
5	161	17%
6	320	33%
7	364	38%
8	67	7%
9	3	0%
10	0	0%
<b>N=</b>	<b>962</b>	<b>100%</b>

gemiddelde	6,25
standaardafw	1,02



**Quick scan**  
**HAVO economie 2013 tijdvak 1**

**Correlatietabel**

	Lengte examen		
		Aansluiting onderwijs	
			Cijfer examen (waardering)
Moeilijkheidsgraad	0,17	0,19	0,47
Lengte examen		0,05	0,11
Aansluiting onderwijs			0,65

Moeilijkheidsgraad	1 = te moeilijk, 5 = te makkelijk
Lengte examen	1 = te lang, 3 = te kort
Aansluiting onderwijs	hercodeerd: slecht=1; zeer goed=5
Cijfer examen (waardering)	1=slecht; 10 = uitmuntend

Ingeschreven leerlingen	29679
Ingezonden leerlingen	25081
Totaal aantal scholen	590
Aantal reacties	962
Van aantal scholen	457
Percentage van totaal aantal scholen	77,46%
Aantal docenten	697
Aantal mailadressen	690