

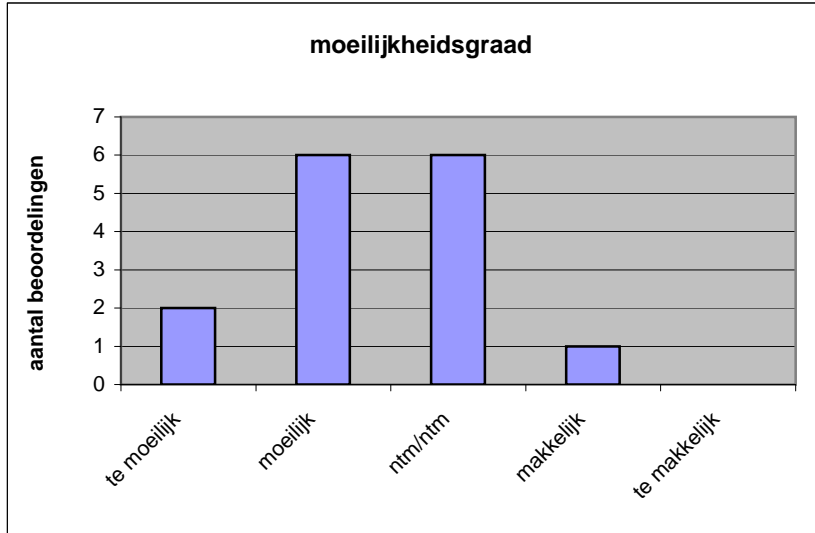
Quick scan
13164 HAVO biologie (pilot) 2013 tijdvak 1

Wat is uw oordeel over de moeilijkheidsgraad van het examen?

Ik vind het examen

- te moeilijk.
- moeilijk.
- niet te moeilijk/niet te makkelijk.
- makkelijk.
- te makkelijk.

	Abs.	Perc.
te moeilijk.	2	13%
moeilijk.	6	40%
niet te moeilijk/niet te makkelijk.	6	40%
makkelijk.	1	7%
te makkelijk.	0	0%
N=	15	100%



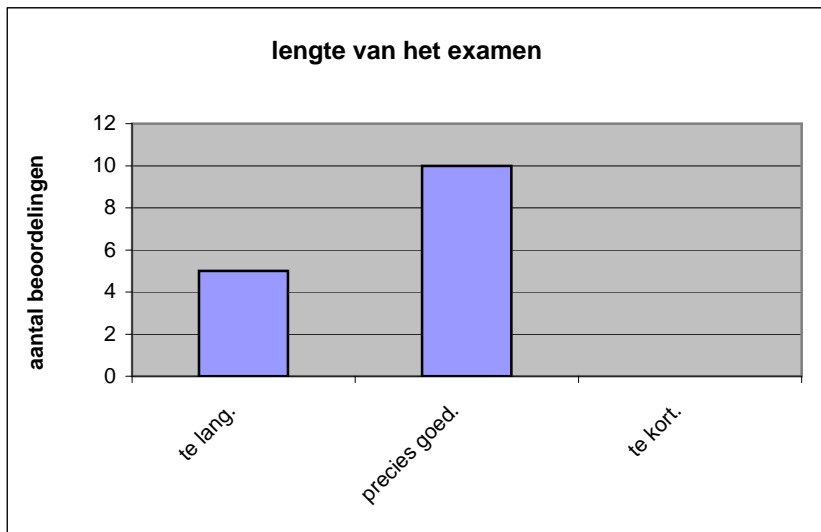
gemiddelde	2,40
standaardafw.	0,83

Wat is uw oordeel over de lengte van het examen in verhouding tot de tijd die de kandidaat ervoor beschikbaar heeft?

Het examen is

- te lang.
- precies goed.
- te kort.

	Abs.	Perc
te lang.	5	33%
precies goed.	10	67%
te kort.	0	0%
N=	15	100%



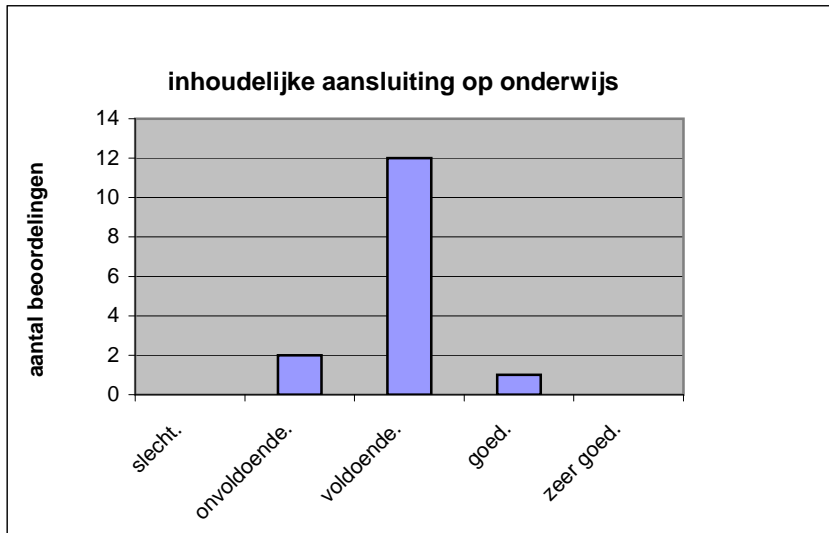
gemiddelde	1,67
standaardafw	0,49

Wat is uw oordeel over de inhoudelijke aansluiting van het examen bij het gegeven onderwijs?

- zeer goed.
- goed.
- voldoende.
- onvoldoende.
- slecht.

	Abs	Perc.
zeer goed.	0	0%
goed.	1	7%
voldoende.	12	80%
onvoldoende.	2	13%
slecht.	0	0%
N=	15	100%

gemiddelde	2,93
standaardafw	0,46

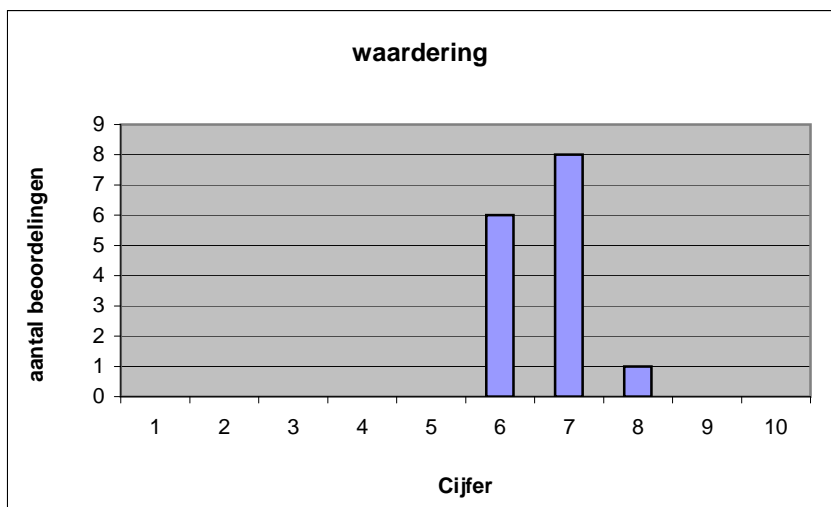


Welk cijfer zou u dit examen geven?
Ik geef dit examen een:

- 1
- 2
- 3
- 4
- 5
- 6
- 7
- 8
- 9
- 10

	Abs.	Perc.
1	0	0%
2	0	0%
3	0	0%
4	0	0%
5	0	0%
6	6	40%
7	8	53%
8	1	7%
9	0	0%
10	0	0%
N=	15	100%

gemiddelde	6,67
standaardafw	0,62



Quick scan
HAVO biologie (pilot) 2013 tijdvak 1

Correlatietabel

	Lengte examen		
		Aansluiting onderwijs	
		Cijfer examen (waardering)	
Moeilijkheidsgraad	0,00	0,08	0,42
Lengte examen		-0,11	-0,16
Aansluiting onderwijs			0,67

Moeilijkheidsgraad	1 = te moeilijk, 5 = te makkelijk
Lengte examen	1 = te lang, 3 = te kort
Aansluiting onderwijs	hercodeerd: slecht=1; zeer goed=5
Cijfer examen (waardering)	1=slecht; 10 = uitmuntend

Ingeschreven leerlingen	371
Ingezonden leerlingen	363
Totaal aantal scholen	11
Aantal reacties	15
Van aantal scholen	7
Percentage van totaal aantal scholen	63,64%
Aantal docenten	13
Aantal mailadressen	13