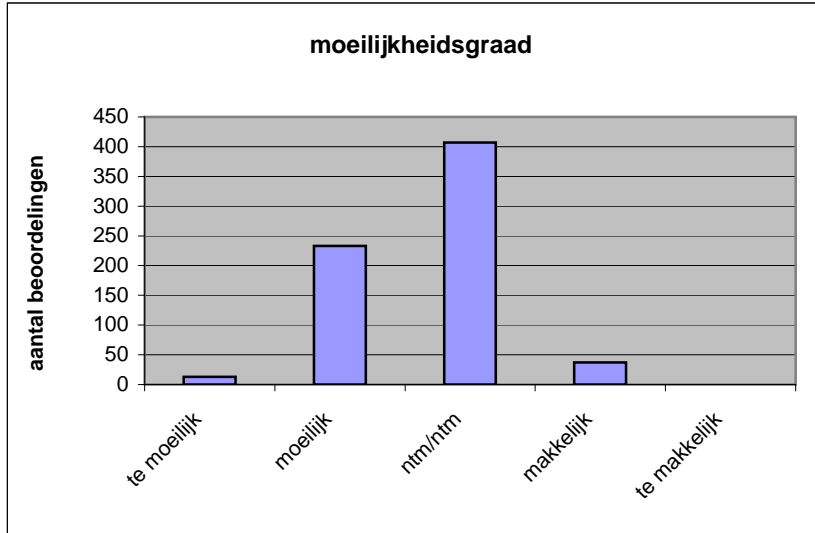


Quick scan
13163 HAVO biologie 2013 tijdvak 1

Wat is uw oordeel over de moeilijkheidsgraad van het examen?
 Ik vind het examen

- te moeilijk.
- moeilijk.
- niet te moeilijk/niet te makkelijk.
- makkelijk.
- te makkelijk.

	Abs.	Perc.
te moeilijk.	13	2%
moeilijk.	233	34%
niet te moeilijk/niet te makkelijk.	407	59%
makkelijk.	37	5%
te makkelijk.	0	0%
N=	690	100%



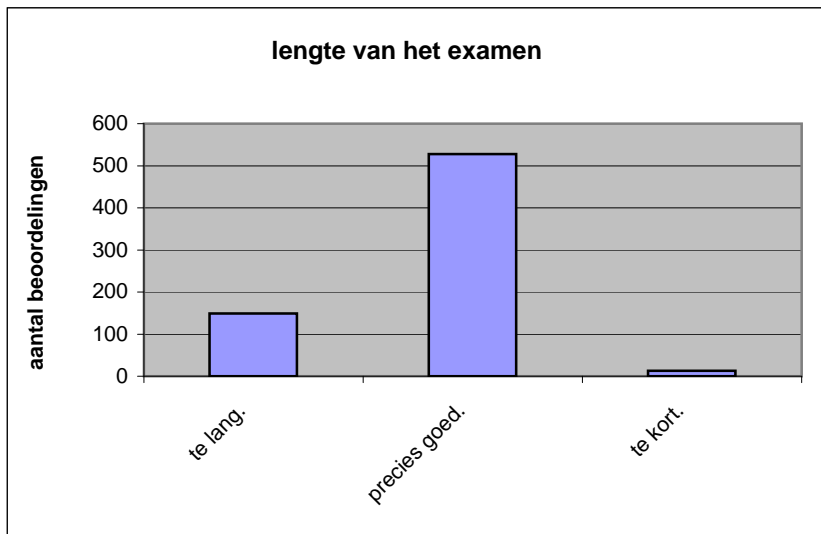
gemiddelde	2,68
standaardafw.	0,60

Wat is uw oordeel over de lengte van het examen in verhouding tot de tijd die de kandidaat ervoor beschikbaar heeft?

Het examen is

- te lang.
- precies goed.
- te kort.

	Abs.	Perc
te lang.	149	22%
precies goed.	528	77%
te kort.	13	2%
N=	690	100%



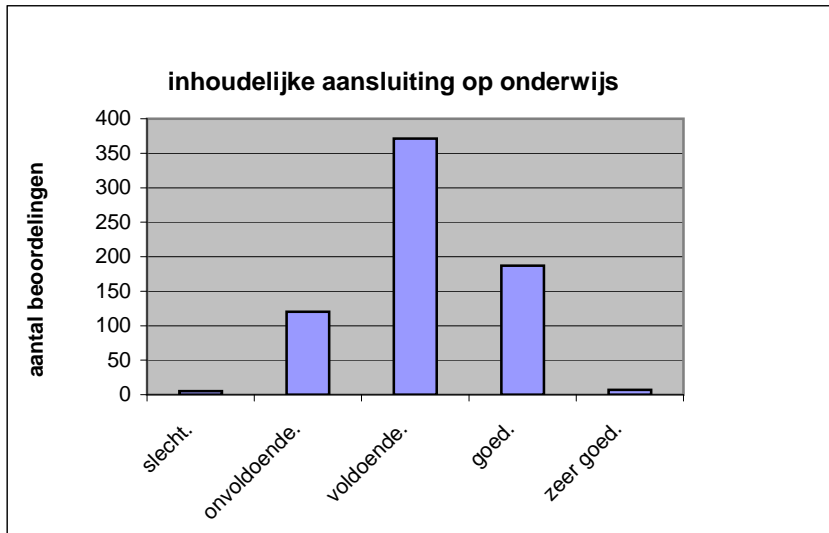
gemiddelde	1,80
standaardafw	0,44

Wat is uw oordeel over de inhoudelijke aansluiting van het examen bij het gegeven onderwijs?

- zeer goed.
- goed.
- voldoende.
- onvoldoende.
- slecht.

	Abs	Perc.
zeer goed.	7	1%
goed.	187	27%
voldoende.	371	54%
onvoldoende.	120	17%
slecht.	5	1%
N=	690	100%

gemiddelde	3,10
standaardafw	0,71

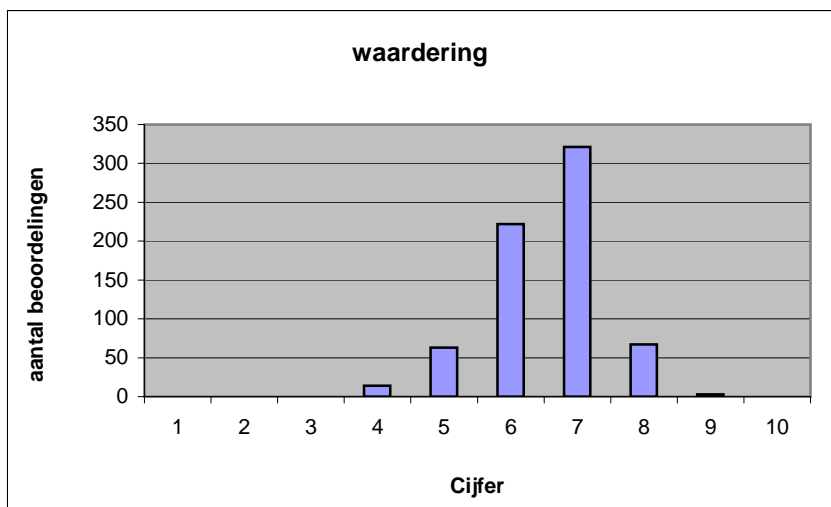


Welk cijfer zou u dit examen geven?
Ik geef dit examen een:

- 1
- 2
- 3
- 4
- 5
- 6
- 7
- 8
- 9
- 10

	Abs.	Perc.
1	0	0%
2	0	0%
3	0	0%
4	14	2%
5	63	9%
6	222	32%
7	321	47%
8	67	10%
9	3	0%
10	0	0%
N=	690	100%

gemiddelde	6,54
standaardafw	0,88



Quick scan
HAVO biologie 2013 tijdvak 1

Correlatietabel

	Lengte examen		
		Aansluiting onderwijs	
			Cijfer examen (waardering)
Moeilijkheidsgraad	0,16	0,15	0,35
Lengte examen		-0,07	0,09
Aansluiting onderwijs			0,58

Moeilijkheidsgraad	1 = te moeilijk, 5 = te makkelijk
Lengte examen	1 = te lang, 3 = te kort
Aansluiting onderwijs	hercodeerd: slecht=1; zeer goed=5
Cijfer examen (waardering)	1=slecht; 10 = uitmuntend

Ingeschreven leerlingen	17056
Ingezonden leerlingen	15578
Totaal aantal scholen	582
Aantal reacties	690
Van aantal scholen	432
Percentage van totaal aantal scholen	74,23%
Aantal docenten	574
Aantal mailadressen	575