

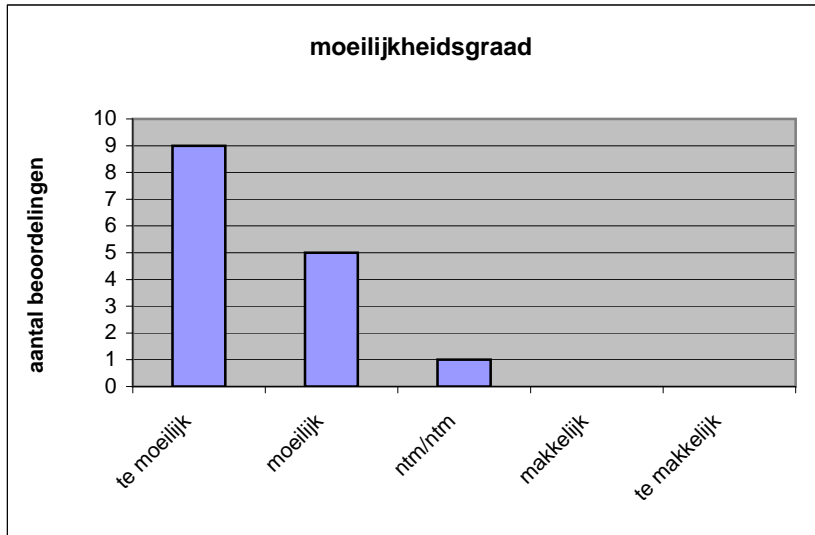
Quick scan
13162 HAVO scheikunde (pilot) 2013 tijdvak 1

Wat is uw oordeel over de moeilijkheidsgraad van het examen?

Ik vind het examen

- te moeilijk.
- moeilijk.
- niet te moeilijk/niet te makkelijk.
- makkelijk.
- te makkelijk.

	Abs.	Perc.
te moeilijk.	9	60%
moeilijk.	5	33%
niet te moeilijk/niet te makkelijk.	1	7%
makkelijk.	0	0%
te makkelijk.	0	0%
N=	15	100%



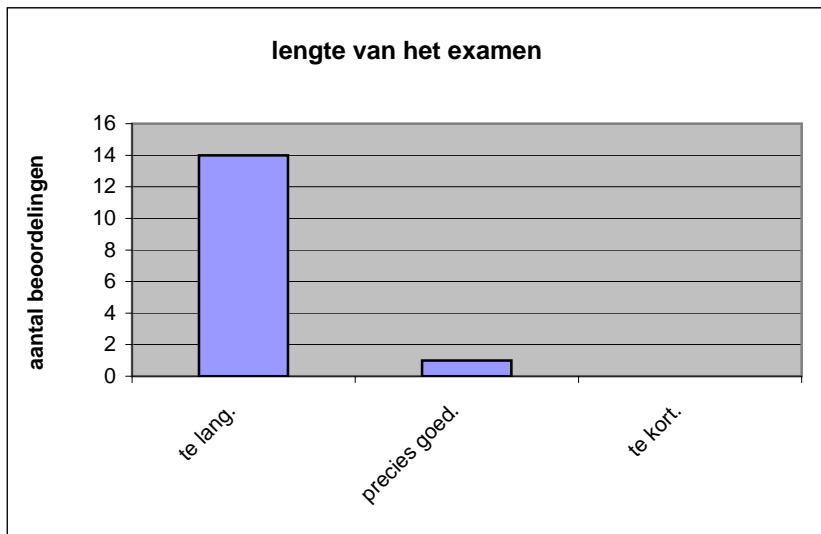
gemiddelde	1,47
standaardafw.	0,64

Wat is uw oordeel over de lengte van het examen in verhouding tot de tijd die de kandidaat ervoor beschikbaar heeft?

Het examen is

- te lang.
- precies goed.
- te kort.

	Abs.	Perc
te lang.	14	93%
precies goed.	1	7%
te kort.	0	0%
N=	15	100%



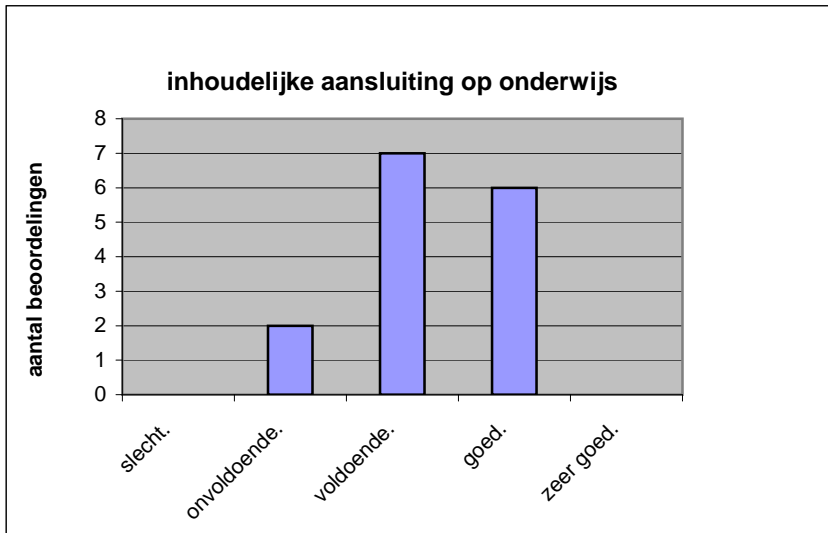
gemiddelde	1,07
standaardafw	0,26

Wat is uw oordeel over de inhoudelijke aansluiting van het examen bij het gegeven onderwijs?

- zeer goed.
- goed.
- voldoende.
- onvoldoende.
- slecht.

	Abs	Perc.
zeer goed.	0	0%
goed.	6	40%
voldoende.	7	47%
onvoldoende.	2	13%
slecht.	0	0%
N=	15	100%

gemiddelde	3,27
standaardafw	0,70

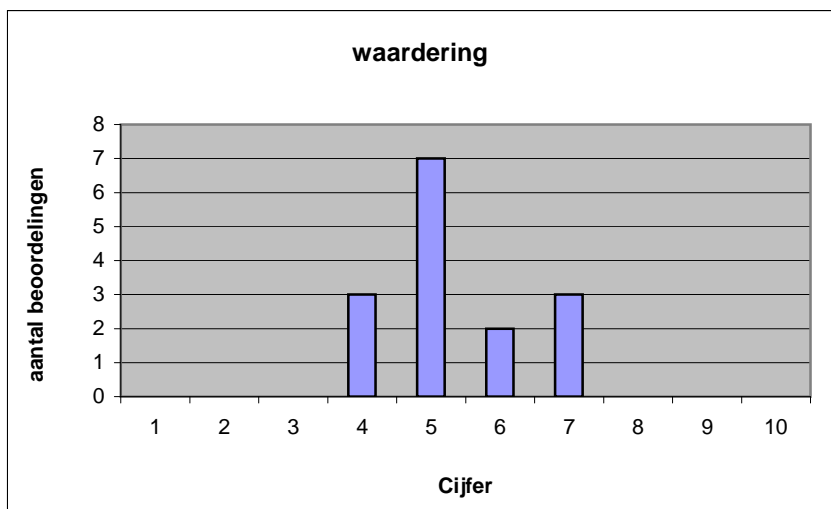


Welk cijfer zou u dit examen geven?
Ik geef dit examen een:

- 1
- 2
- 3
- 4
- 5
- 6
- 7
- 8
- 9
- 10

	Abs.	Perc.
1	0	0%
2	0	0%
3	0	0%
4	3	20%
5	7	47%
6	2	13%
7	3	20%
8	0	0%
9	0	0%
10	0	0%
N=	15	100%

gemiddelde	5,33
standaardafw	1,05



**Quick scan
HAVO scheikunde (pilot) 2013 tijdvak 1**

Correlatietabel

	Lengte examen		
		Aansluiting onderwijs	
			Cijfer examen (waardering)
Moeilijkheidsgraad	0,23	0,18	0,50
Lengte examen		-0,10	0,44
Aansluiting onderwijs			0,16

Moeilijkheidsgraad	1 = te moeilijk, 5 = te makkelijk
Lengte examen	1 = te lang, 3 = te kort
Aansluiting onderwijs	hercodeerd: slecht=1; zeer goed=5
Cijfer examen (waardering)	1=slecht; 10 = uitmuntend

Ingeschreven leerlingen	366
Ingezonden leerlingen	351
Totaal aantal scholen	11
Aantal reacties	15
Van aantal scholen	9
Percentage van totaal aantal scholen	81,82%
Aantal docenten	13
Aantal mailadressen	13