

Quick scan

13160 HAVO natuurkunde (pilot) 2013 tijdvak 1

Wat is uw oordeel over de moeilijkheidsgraad van het examen?

Ik vind het examen

- te moeilijk.
- moeilijk.
- niet te moeilijk/niet te makkelijk.
- makkelijk.
- te makkelijk.

Abs. **Perc.**

2 14%

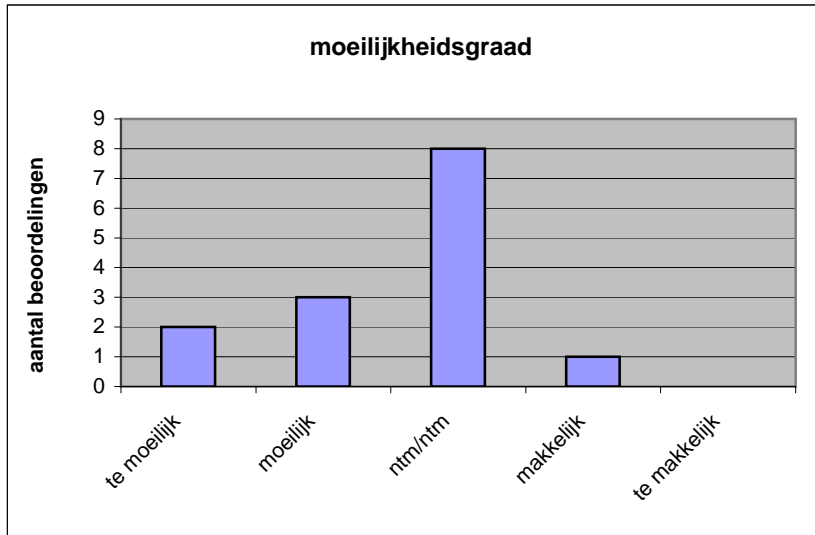
3 21%

8 57%

1 7%

0 0%

N= 14 100%



gemiddelde	2,57
standaardafw.	0,85

Wat is uw oordeel over de lengte van het examen in verhouding tot de tijd die de kandidaat ervoor beschikbaar heeft?

Het examen is

- te lang.
- precies goed.
- te kort.

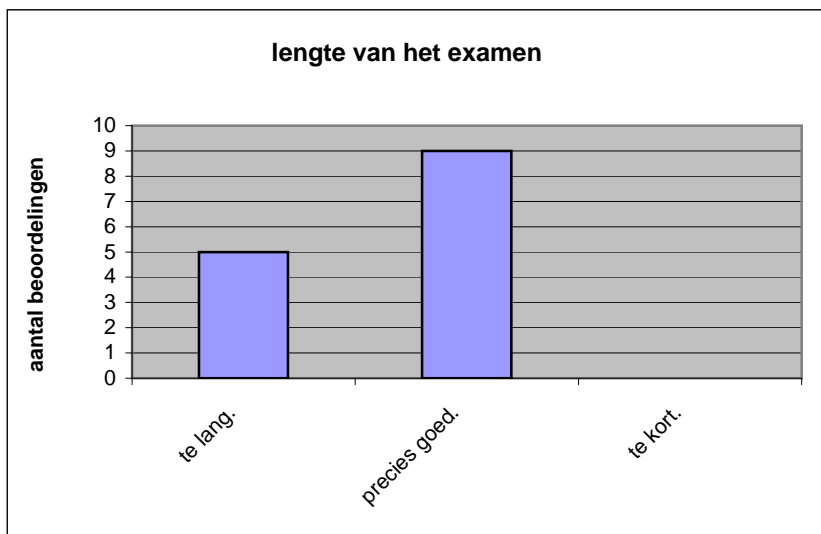
Abs. **Perc**

5 36%

9 64%

0 0%

N= 14 100%



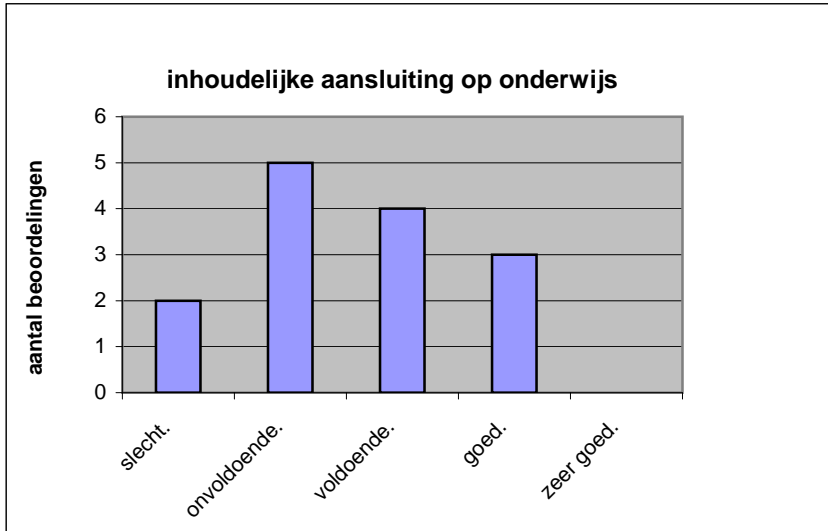
gemiddelde	1,64
standaardafw	0,50

Wat is uw oordeel over de inhoudelijke aansluiting van het examen bij het gegeven onderwijs?

- zeer goed.
- goed.
- voldoende.
- onvoldoende.
- slecht.

	Abs	Perc.
zeer goed.	0	0%
goed.	3	21%
voldoende.	4	29%
onvoldoende.	5	36%
slecht.	2	14%
N=	14	100%

gemiddelde	2,57
standaardafw	1,02

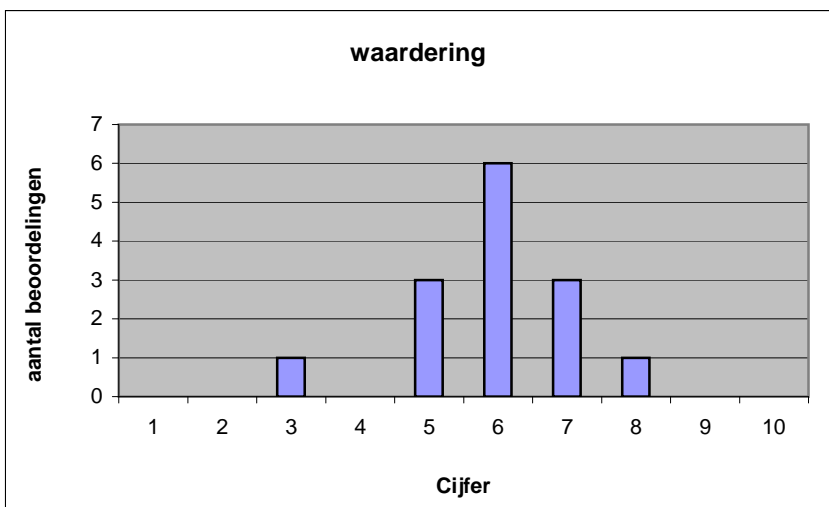


Welk cijfer zou u dit examen geven?
Ik geef dit examen een:

- 1
- 2
- 3
- 4
- 5
- 6
- 7
- 8
- 9
- 10

	Abs.	Perc.
1	0	0%
2	0	0%
3	1	7%
4	0	0%
5	3	21%
6	6	43%
7	3	21%
8	1	7%
9	0	0%
10	0	0%
N=	14	100%

gemiddelde	5,93
standaardafw	1,21



Quick scan
HAVO natuurkunde (pilot) 2013 tijdvak 1

Correlatietabel

	Lengte examen		
		Aansluiting onderwijs	
			Cijfer examen (waardering)
Moeilijkheidsgraad	0,16	0,39	0,27
Lengte examen		-0,02	-0,05
Aansluiting onderwijs			0,79

Moeilijkheidsgraad	1 = te moeilijk, 5 = te makkelijk
Lengte examen	1 = te lang, 3 = te kort
Aansluiting onderwijs	hercodeerd: slecht=1; zeer goed=5
Cijfer examen (waardering)	1=slecht; 10 = uitmuntend

Ingeschreven leerlingen	268
Ingezonden leerlingen	241
Totaal aantal scholen	11
Aantal reacties	14
Van aantal scholen	10
Percentage van totaal aantal scholen	90,91%
Aantal docenten	13
Aantal mailadressen	0