

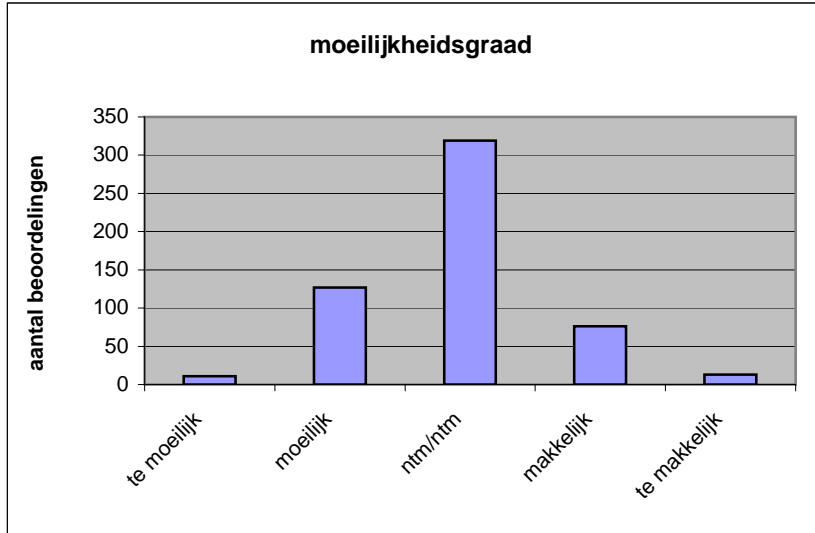
Quick scan
13159 HAVO natuurkunde 2013 tijdvak 1

Wat is uw oordeel over de moeilijkheidsgraad van het examen?

Ik vind het examen

- te moeilijk.
- moeilijk.
- niet te moeilijk/niet te makkelijk.
- makkelijk.
- te makkelijk.

	Abs.	Perc.
te moeilijk.	11	2%
moeilijk.	127	23%
niet te moeilijk/niet te makkelijk.	319	58%
makkelijk.	76	14%
te makkelijk.	13	2%
N=	546	100%



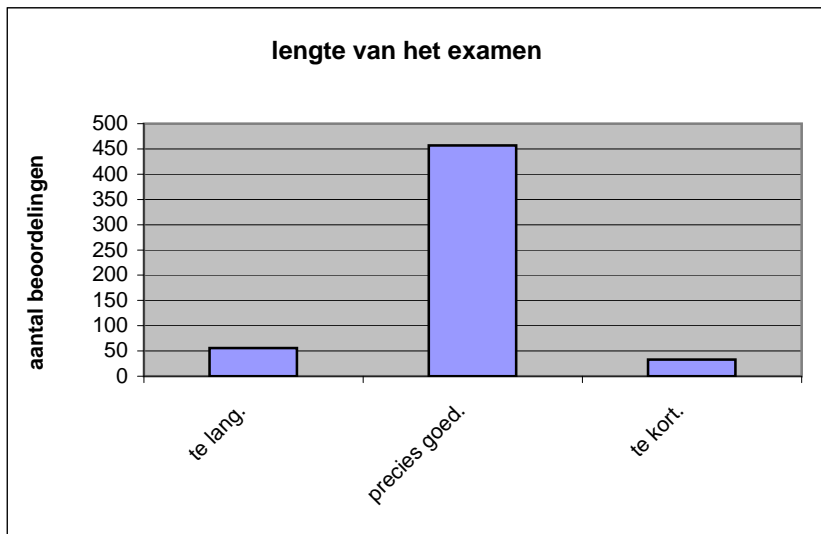
gemiddelde	2,91
standaardafw.	0,74

Wat is uw oordeel over de lengte van het examen in verhouding tot de tijd die de kandidaat ervoor beschikbaar heeft?

Het examen is

- te lang.
- precies goed.
- te kort.

	Abs.	Perc.
te lang.	56	10%
precies goed.	457	84%
te kort.	33	6%
N=	546	100%



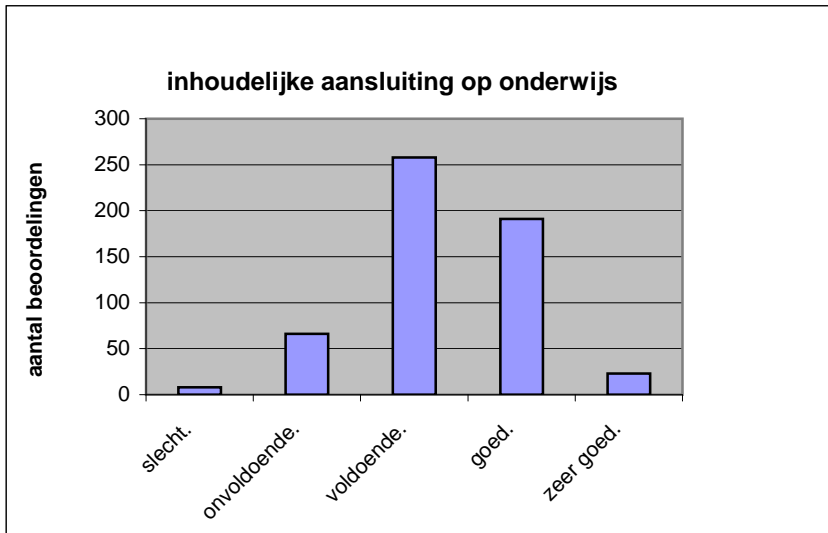
gemiddelde	1,96
standaardafw	0,40

Wat is uw oordeel over de inhoudelijke aansluiting van het examen bij het gegeven onderwijs?

- zeer goed.
- goed.
- voldoende.
- onvoldoende.
- slecht.

	Abs	Perc.
zeer goed.	23	4%
goed.	191	35%
voldoende.	258	47%
onvoldoende.	66	12%
slecht.	8	1%
N=	546	100%

gemiddelde	3,28
standaardafw	0,79

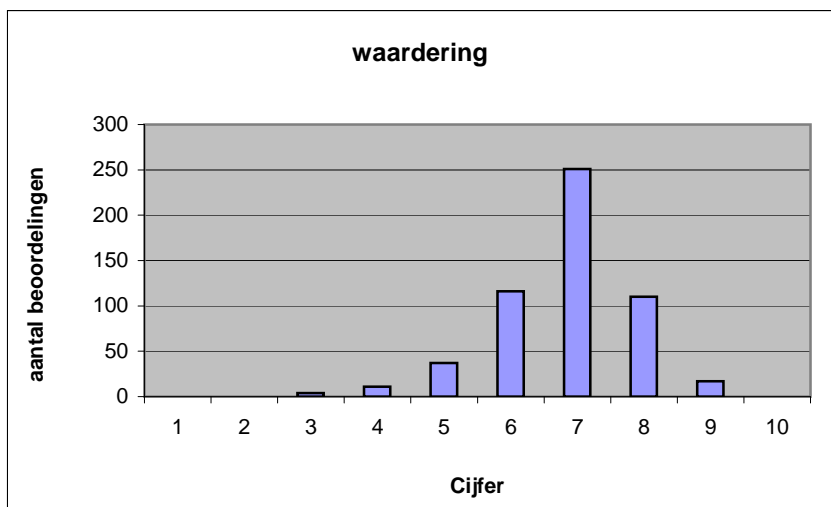


Welk cijfer zou u dit examen geven?
Ik geef dit examen een:

- 1
- 2
- 3
- 4
- 5
- 6
- 7
- 8
- 9
- 10

	Abs.	Perc.
1	0	0%
2	0	0%
3	4	1%
4	11	2%
5	37	7%
6	116	21%
7	251	46%
8	110	20%
9	17	3%
10	0	0%
N=	546	100%

gemiddelde	6,83
standaardafw	1,04



Quick scan
HAVO natuurkunde 2013 tijdvak 1

Correlatietabel

	Lengte examen		
		Aansluiting onderwijs	
			Cijfer examen (waardering)
Moeilijkheidsgraad	0,27	0,12	0,17
Lengte examen		0,01	0,10
Aansluiting onderwijs			0,70

Moeilijkheidsgraad	1 = te moeilijk, 5 = te makkelijk
Lengte examen	1 = te lang, 3 = te kort
Aansluiting onderwijs	hercodeerd: slecht=1; zeer goed=5
Cijfer examen (waardering)	1=slecht; 10 = uitmuntend

Ingeschreven leerlingen	11440
Ingezonden leerlingen	10516
Totaal aantal scholen	579
Aantal reacties	546
Van aantal scholen	427
Percentage van totaal aantal scholen	73,75%
Aantal docenten	486
Aantal mailadressen	482