

### Quick scan

#### 13158 HAVO wiskunde B (pilot) 2013 tijdvak 1

Wat is uw oordeel over de moeilijkheidsgraad van het examen?

Ik vind het examen

- te moeilijk.
- moeilijk.
- niet te moeilijk/niet te makkelijk.
- makkelijk.
- te makkelijk.

**Abs.**      **Perc.**

0            0%

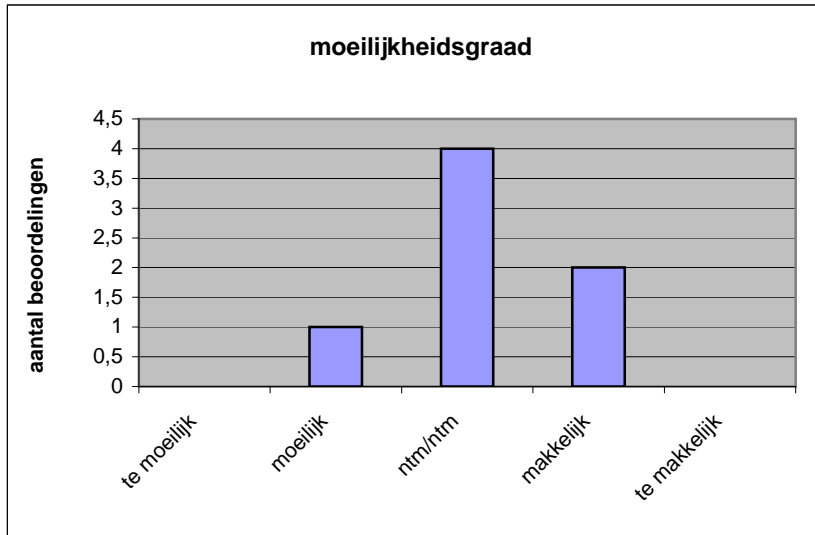
1            14%

4            57%

2            29%

0            0%

**N=**            7            100%



gemiddelde	3,14
standaardafw.	0,69

Wat is uw oordeel over de lengte van het examen in verhouding tot de tijd die de kandidaat ervoor beschikbaar heeft?

Het examen is

- te lang.
- precies goed.
- te kort.

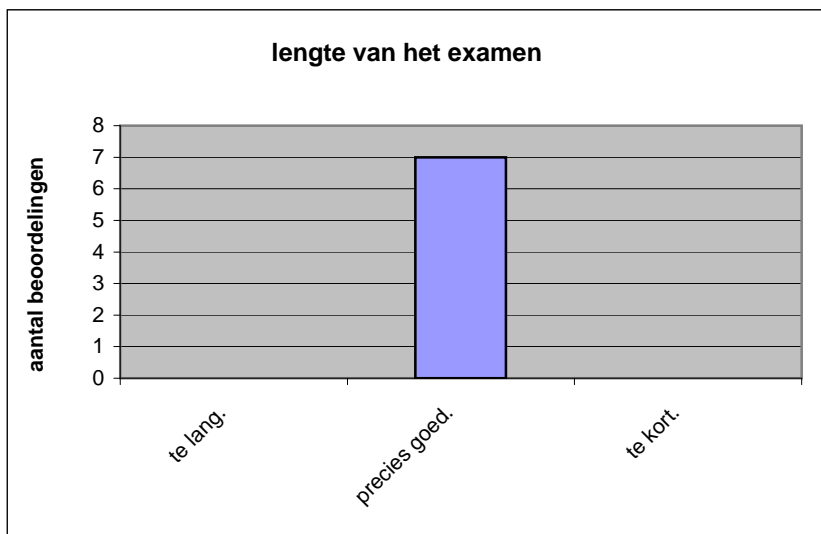
**Abs.**      **Perc**

0            0%

7            100%

0            0%

**N=**            7            100%



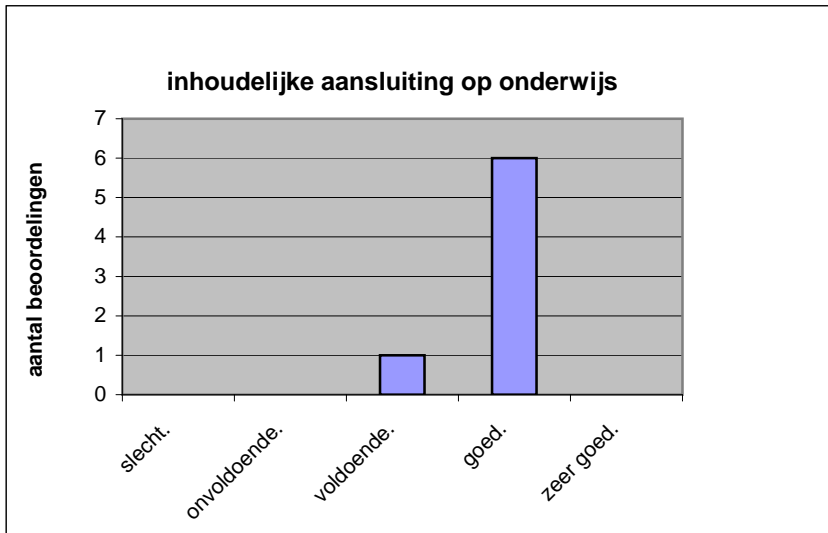
gemiddelde	2,00
standaardafw	0,00

Wat is uw oordeel over de inhoudelijke aansluiting van het examen bij het gegeven onderwijs?

- zeer goed.
- goed.
- voldoende.
- onvoldoende.
- slecht.

	Abs	Perc.
zeer goed.	0	0%
goed.	6	86%
voldoende.	1	14%
onvoldoende.	0	0%
slecht.	0	0%
<b>N=</b>	<b>7</b>	<b>100%</b>

gemiddelde	3,86
standaardafw	0,38

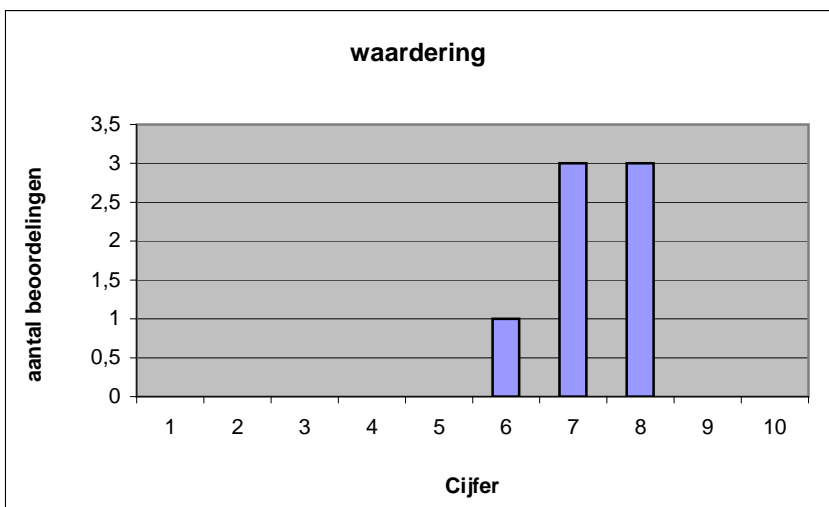


Welk cijfer zou u dit examen geven?  
Ik geef dit examen een:

- 1
- 2
- 3
- 4
- 5
- 6
- 7
- 8
- 9
- 10

	Abs.	Perc.
1	0	0%
2	0	0%
3	0	0%
4	0	0%
5	0	0%
6	1	14%
7	3	43%
8	3	43%
9	0	0%
10	0	0%
<b>N=</b>	<b>7</b>	<b>100%</b>

gemiddelde	7,29
standaardafw	0,76



**Quick scan**  
**HAVO wiskunde B (pilot) 2013 tijdvak 1**

**Correlatietabel**

	Lengte examen	Aansluiting onderwijs	Cijfer examen (waardering)
Moeilijkheidsgraad	#####	0,73	0,23
Lengte examen	#####	#####	#####
Aansluiting onderwijs			0,75

Moeilijkheidsgraad	1 = te moeilijk, 5 = te makkelijk
Lengte examen	1 = te lang, 3 = te kort
Aansluiting onderwijs	hercodeerd: slecht=1; zeer goed=5
Cijfer examen (waardering)	1=slecht; 10 = uitmuntend

Ingeschreven leerlingen	123
Ingezonden leerlingen	121
Totaal aantal scholen	7
Aantal reacties	7
Van aantal scholen	6
Percentage van totaal aantal scholen	85,71%
Aantal docenten	7
Aantal mailadressen	0