

### Quick scan

#### 13157 HAVO wiskunde B 2013 tijdvak 1

Wat is uw oordeel over de moeilijkheidsgraad van het examen?

Ik vind het examen

- te moeilijk.
- moeilijk.
- niet te moeilijk/niet te makkelijk.
- makkelijk.
- te makkelijk.

**Abs.**      **Perc.**

2            0%

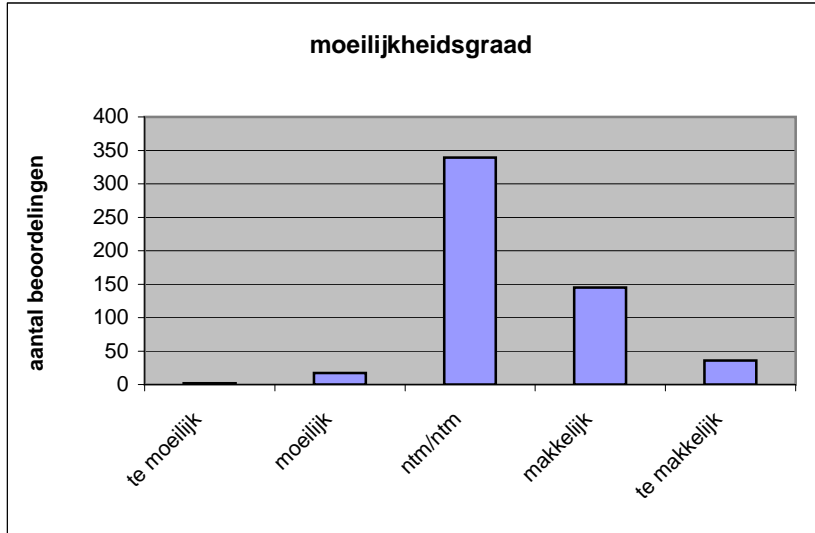
17          3%

339        63%

145        27%

36          7%

**N=**        539        100%



gemiddelde	3,36
standaardafw.	0,67

Wat is uw oordeel over de lengte van het examen in verhouding tot de tijd die de kandidaat ervoor beschikbaar heeft?

Het examen is

- te lang.
- precies goed.
- te kort.

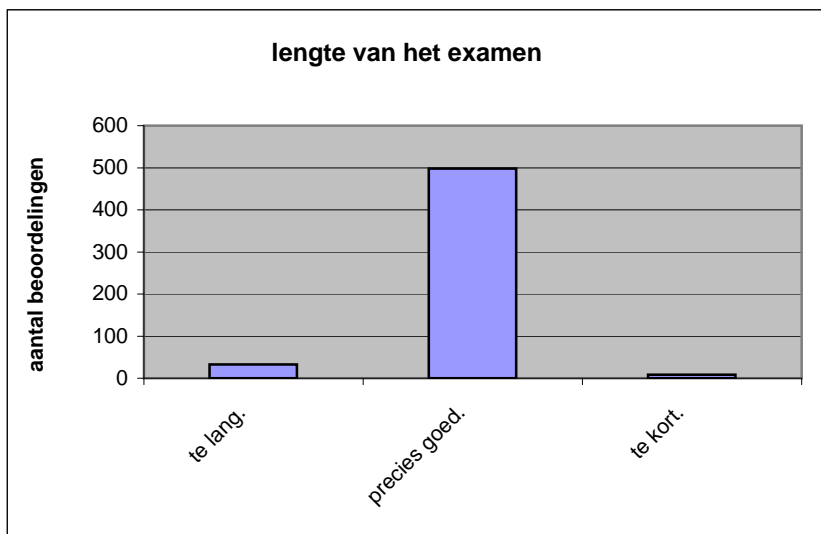
**Abs.**      **Perc**

33          6%

498        92%

8           1%

**N=**        539        100%



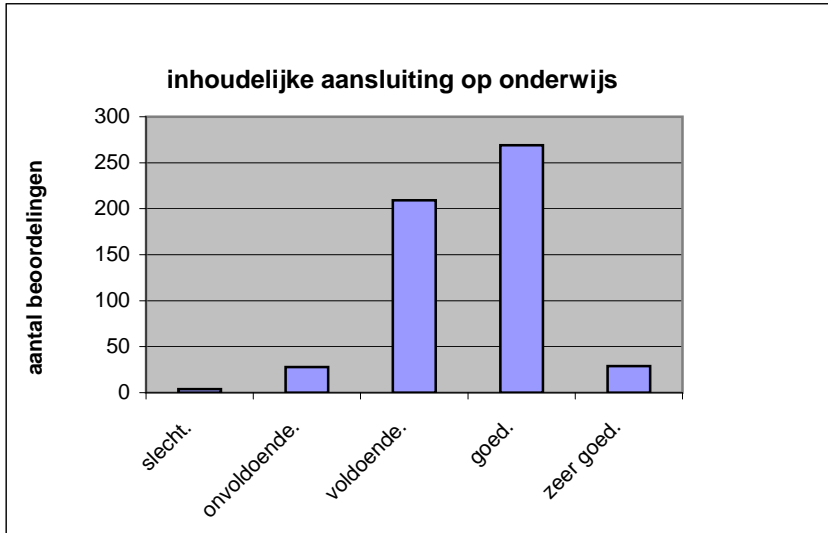
gemiddelde	1,95
standaardafw	0,27

Wat is uw oordeel over de inhoudelijke aansluiting van het examen bij het gegeven onderwijs?

- zeer goed.
- goed.
- voldoende.
- onvoldoende.
- slecht.

	Abs	Perc.
zeer goed.	29	5%
goed.	269	50%
voldoende.	209	39%
onvoldoende.	28	5%
slecht.	4	1%
<b>N=</b>	<b>539</b>	<b>100%</b>

gemiddelde	3,54
standaardafw	0,71

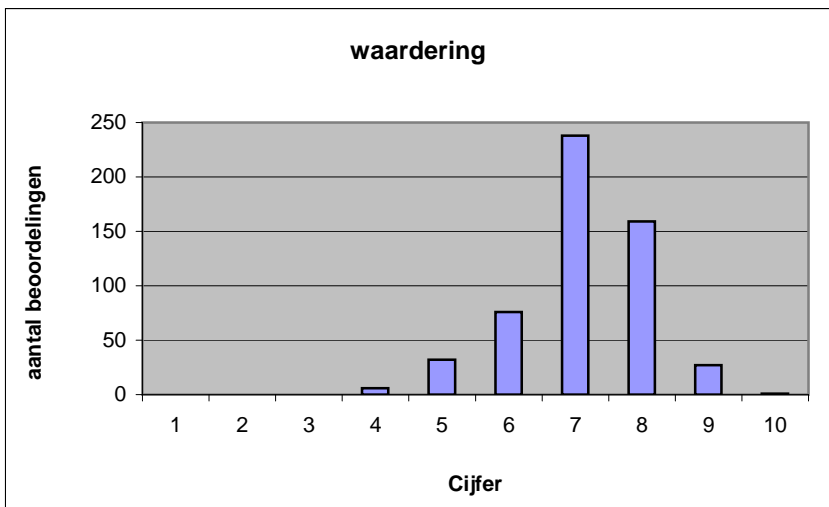


Welk cijfer zou u dit examen geven?  
Ik geef dit examen een:

- 1
- 2
- 3
- 4
- 5
- 6
- 7
- 8
- 9
- 10

	Abs.	Perc.
1	0	0%
2	0	0%
3	0	0%
4	6	1%
5	32	6%
6	76	14%
7	238	44%
8	159	29%
9	27	5%
10	1	0%
<b>N=</b>	<b>539</b>	<b>100%</b>

gemiddelde	7,11
standaardafw	0,99



**Quick scan**  
**HAVO wiskunde B 2013 tijdvak 1**

**Correlatietabel**

	Lengte examen		
		Aansluiting onderwijs	
		Cijfer examen (waardering)	
Moeilijkheidsgraad	0,27	-0,19	-0,45
Lengte examen		0,02	0,05
Aansluiting onderwijs			0,62

Moeilijkheidsgraad	1 = te moeilijk, 5 = te makkelijk
Lengte examen	1 = te lang, 3 = te kort
Aansluiting onderwijs	hercodeerd: slecht=1; zeer goed=5
Cijfer examen (waardering)	1=slecht; 10 = uitmuntend

Ingeschreven leerlingen	10733
Ingezonden leerlingen	10088
Totaal aantal scholen	579
Aantal reacties	539
Van aantal scholen	434
Percentage van totaal aantal scholen	74,96%
Aantal docenten	508
Aantal mailadressen	502