

Quick scan

13156 HAVO wiskunde A (pilot) 2013 tijdvak 1

Wat is uw oordeel over de moeilijkheidsgraad van het examen?

Ik vind het examen

- te moeilijk.
- moeilijk.
- niet te moeilijk/niet te makkelijk.
- makkelijk.
- te makkelijk.

Abs. **Perc.**

0 0%

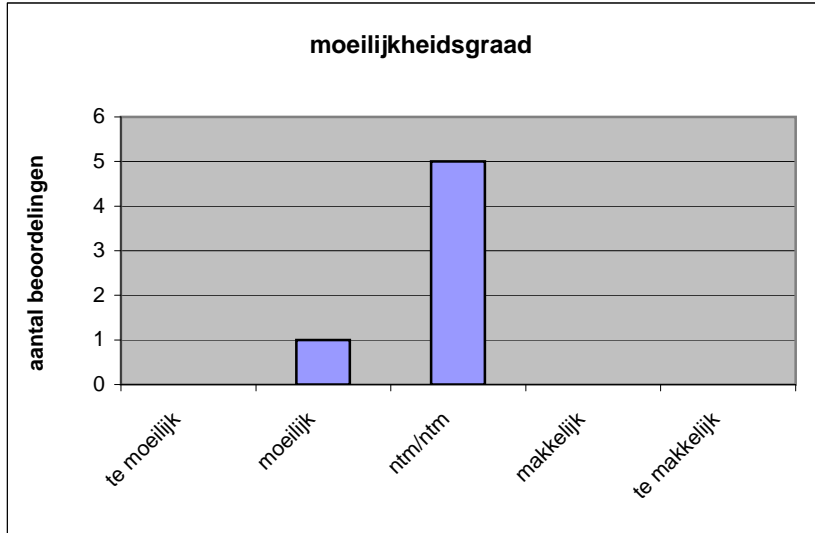
1 17%

5 83%

0 0%

0 0%

N= 6 100%



gemiddelde	2,83
standaardafw.	0,41

Wat is uw oordeel over de lengte van het examen in verhouding tot de tijd die de kandidaat ervoor beschikbaar heeft?

Het examen is

- te lang.
- precies goed.
- te kort.

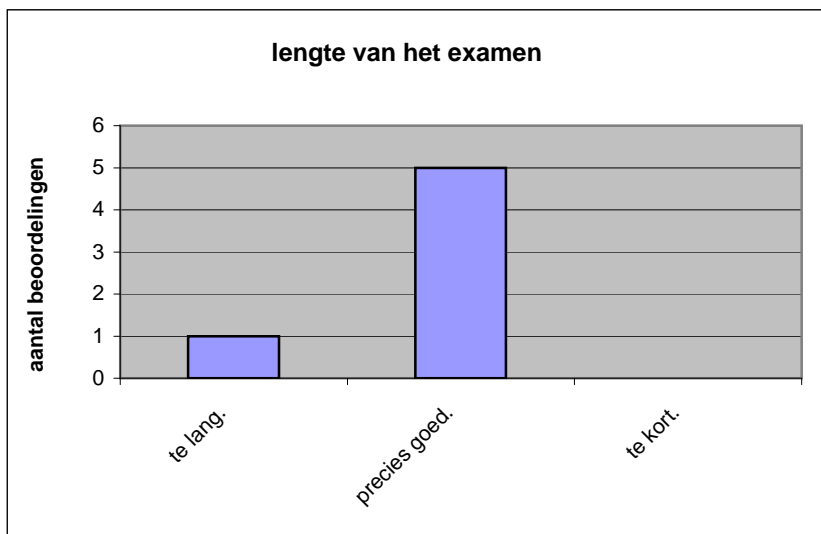
Abs. **Perc**

1 17%

5 83%

0 0%

N= 6 100%



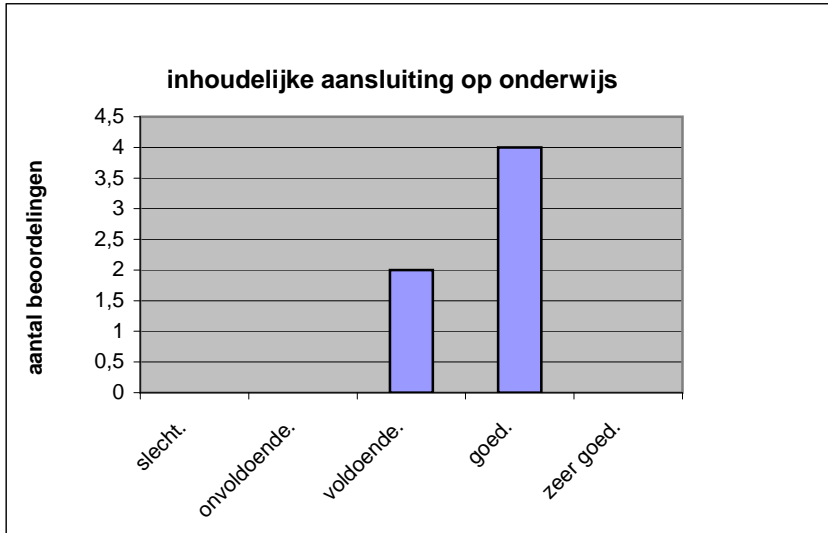
gemiddelde	1,83
standaardafw	0,41

Wat is uw oordeel over de inhoudelijke aansluiting van het examen bij het gegeven onderwijs?

- zeer goed.
- goed.
- voldoende.
- onvoldoende.
- slecht.

	Abs	Perc.
zeer goed.	0	0%
goed.	4	67%
voldoende.	2	33%
onvoldoende.	0	0%
slecht.	0	0%
N=	6	100%

gemiddelde	3,67
standaardafw	0,52

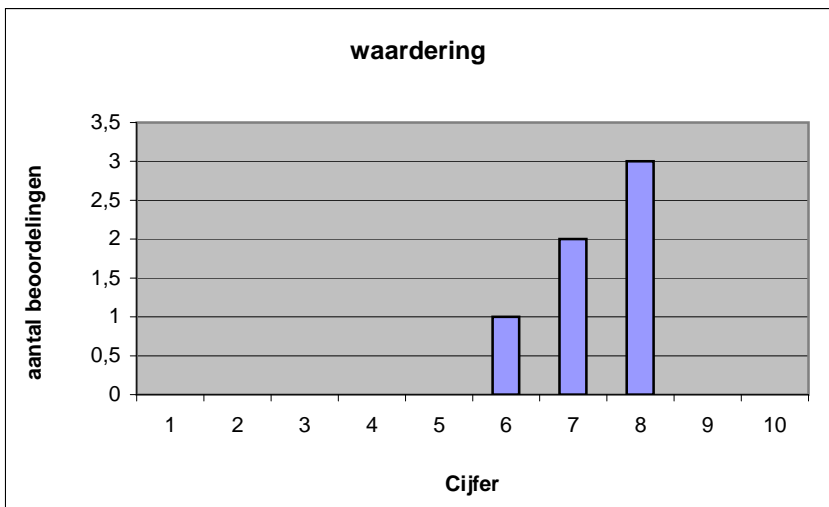


Welk cijfer zou u dit examen geven?
Ik geef dit examen een:

- 1
- 2
- 3
- 4
- 5
- 6
- 7
- 8
- 9
- 10

	Abs.	Perc.
1	0	0%
2	0	0%
3	0	0%
4	0	0%
5	0	0%
6	1	17%
7	2	33%
8	3	50%
9	0	0%
10	0	0%
N=	6	100%

gemiddelde	7,33
standaardafw	0,82



Quick scan
HAVO wiskunde A (pilot) 2013 tijdvak 1

Correlatietabel

	Lengte examen		
		Aansluiting onderwijs	
		Cijfer examen (waardering)	
Moeilijkheidsgraad	1,00	0,63	0,80
Lengte examen		0,63	0,80
Aansluiting onderwijs			0,32

Moeilijkheidsgraad	1 = te moeilijk, 5 = te makkelijk
Lengte examen	1 = te lang, 3 = te kort
Aansluiting onderwijs	hercodeerd: slecht=1; zeer goed=5
Cijfer examen (waardering)	1=slecht; 10 = uitmuntend

Ingeschreven leerlingen	169
Ingezonden leerlingen	166
Totaal aantal scholen	4
Aantal reacties	6
Van aantal scholen	3
Percentage van totaal aantal scholen	75,00%
Aantal docenten	5
Aantal mailadressen	0