

Quick scan

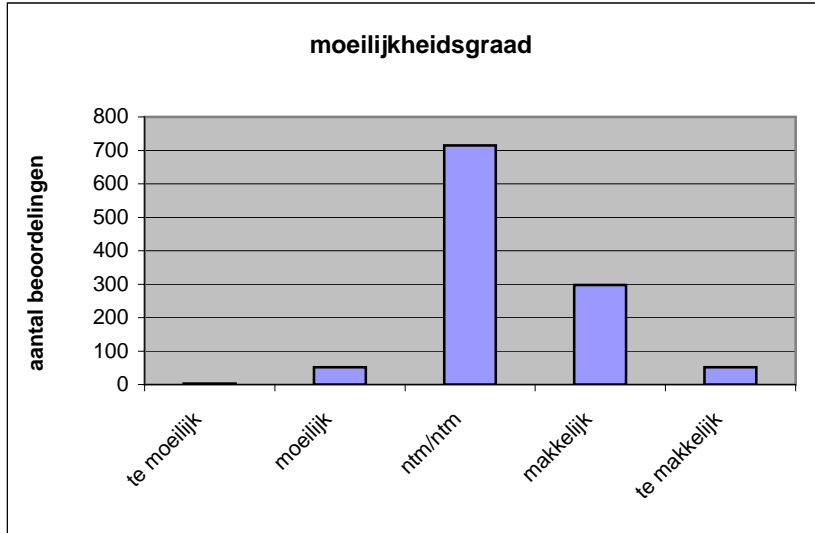
13155 HAVO wiskunde A 2013 tijdvak 1

Wat is uw oordeel over de moeilijkheidsgraad van het examen?

Ik vind het examen

- te moeilijk.
- moeilijk.
- niet te moeilijk/niet te makkelijk.
- makkelijk.
- te makkelijk.

	Abs.	Perc.
te moeilijk.	3	0%
moeilijk.	52	5%
niet te moeilijk/niet te makkelijk.	715	64%
makkelijk.	298	27%
te makkelijk.	52	5%
N=	1120	100%



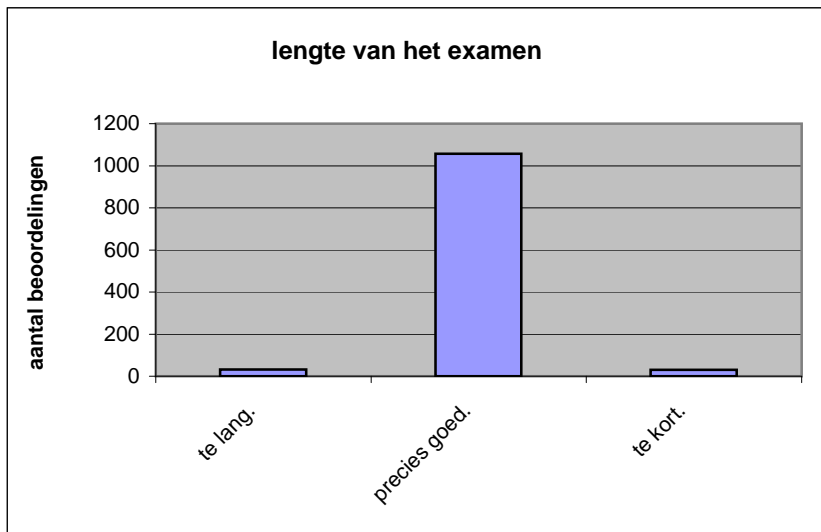
gemiddelde	3,31
standaardafw.	0,64

Wat is uw oordeel over de lengte van het examen in verhouding tot de tijd die de kandidaat ervoor beschikbaar heeft?

Het examen is

- te lang.
- precies goed.
- te kort.

	Abs.	Perc.
te lang.	32	3%
precies goed.	1057	94%
te kort.	31	3%
N=	1120	100%



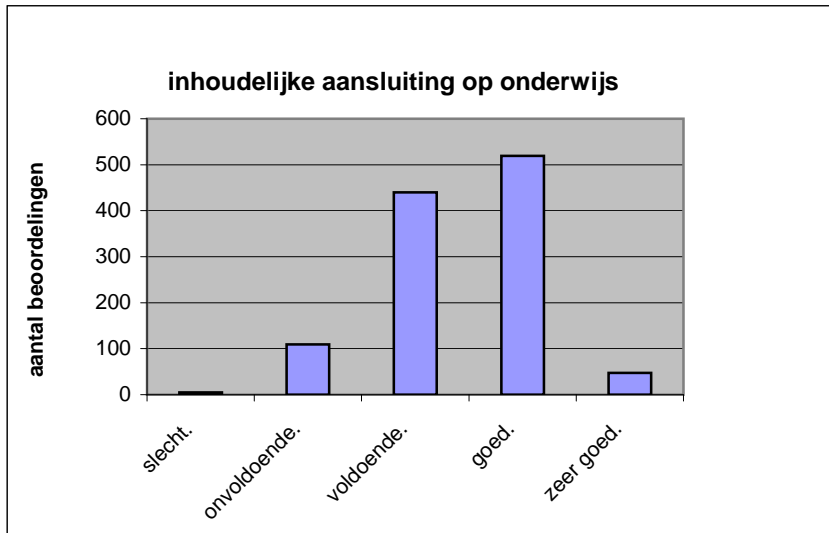
gemiddelde	2,00
standaardafw	0,24

Wat is uw oordeel over de inhoudelijke aansluiting van het examen bij het gegeven onderwijs?

- zeer goed.
- goed.
- voldoende.
- onvoldoende.
- slecht.

	Abs	Perc.
zeer goed.	47	4%
goed.	519	46%
voldoende.	440	39%
onvoldoende.	109	10%
slecht.	5	0%
N=	1120	100%

gemiddelde	3,44
standaardafw	0,74

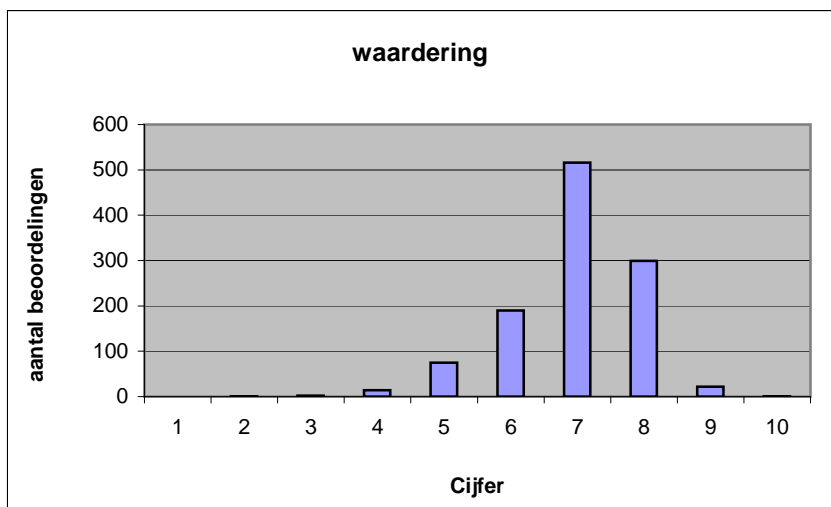


Welk cijfer zou u dit examen geven?
Ik geef dit examen een:

- 1
- 2
- 3
- 4
- 5
- 6
- 7
- 8
- 9
- 10

	Abs.	Perc.
0	0	0%
1	1	0%
2	2	0%
4	14	1%
5	75	7%
6	190	17%
7	516	46%
8	299	27%
9	22	2%
10	1	0%
N=	1120	100%

gemiddelde	6,96
standaardafw	0,98



Quick scan
HAVO wiskunde A 2013 tijdvak 1

Correlatietabel

	Lengte examen		
		Aansluiting onderwijs	
			Cijfer examen (waardering)
Moeilijkheidsgraad	0,25	-0,20	-0,38
Lengte examen		0,00	-0,06
Aansluiting onderwijs			0,64

Moeilijkheidsgraad	1 = te moeilijk, 5 = te makkelijk
Lengte examen	1 = te lang, 3 = te kort
Aansluiting onderwijs	hercodeerd: slecht=1; zeer goed=5
Cijfer examen (waardering)	1=slecht; 10 = uitmuntend

Ingeschreven leerlingen	33459
Ingezonden leerlingen	30798
Totaal aantal scholen	590
Aantal reacties	1120
Van aantal scholen	479
Percentage van totaal aantal scholen	81,19%
Aantal docenten	897
Aantal mailadressen	920