

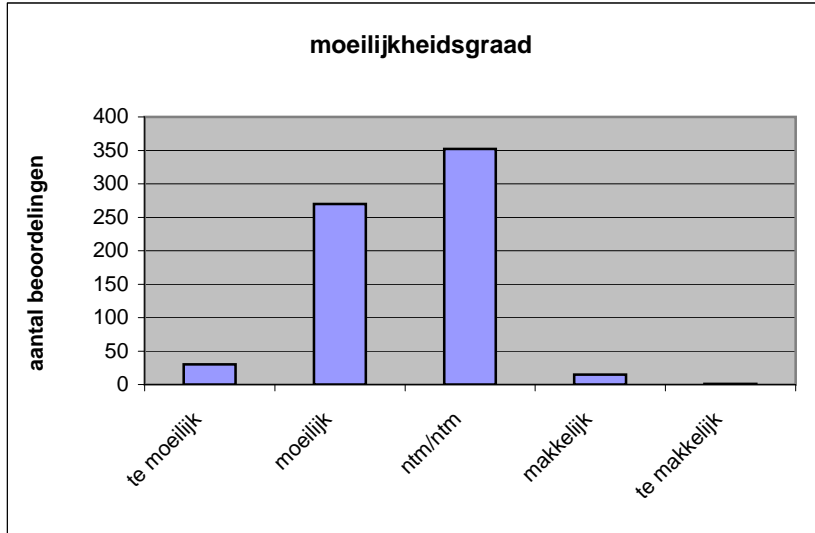
Quick scan
13153 HAVO aardrijkskunde 2013 tijdvak 1

Wat is uw oordeel over de moeilijkheidsgraad van het examen?

Ik vind het examen

- te moeilijk.
- moeilijk.
- niet te moeilijk/niet te makkelijk.
- makkelijk.
- te makkelijk.

	Abs.	Perc.
te moeilijk.	30	4%
moeilijk.	270	40%
niet te moeilijk/niet te makkelijk.	352	53%
makkelijk.	15	2%
te makkelijk.	1	0%
N=	668	100%



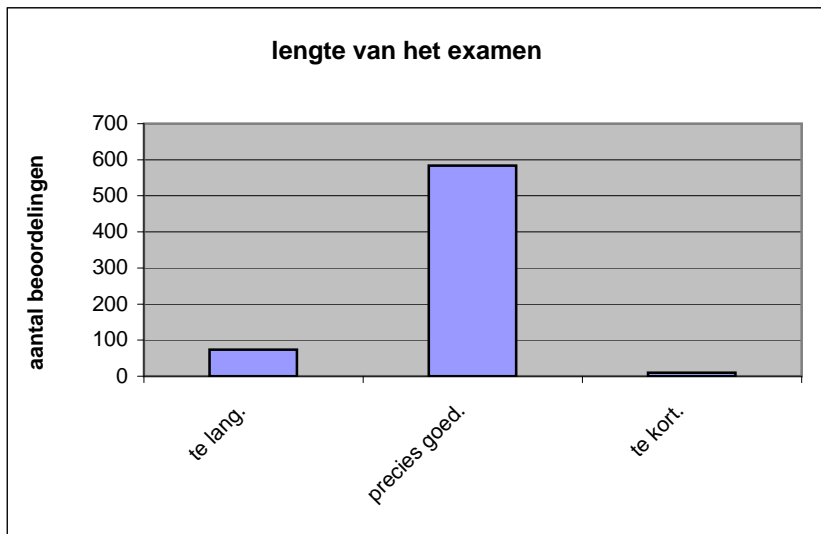
gemiddelde	2,53
standaardafw.	0,63

Wat is uw oordeel over de lengte van het examen in verhouding tot de tijd die de kandidaat ervoor beschikbaar heeft?

Het examen is

- te lang.
- precies goed.
- te kort.

	Abs.	Perc
te lang.	74	11%
precies goed.	584	87%
te kort.	10	1%
N=	668	100%



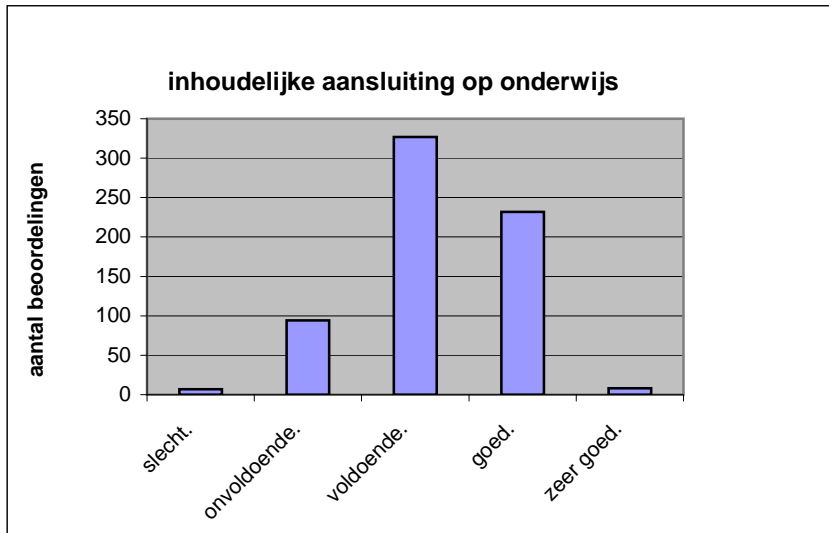
gemiddelde	1,90
standaardafw	0,34

Wat is uw oordeel over de inhoudelijke aansluiting van het examen bij het gegeven onderwijs?

- zeer goed.
- goed.
- voldoende.
- onvoldoende.
- slecht.

	Abs	Perc.
zeer goed.	8	1%
goed.	232	35%
voldoende.	327	49%
onvoldoende.	94	14%
slecht.	7	1%
N=	668	100%

gemiddelde	3,21
standaardafw	0,73

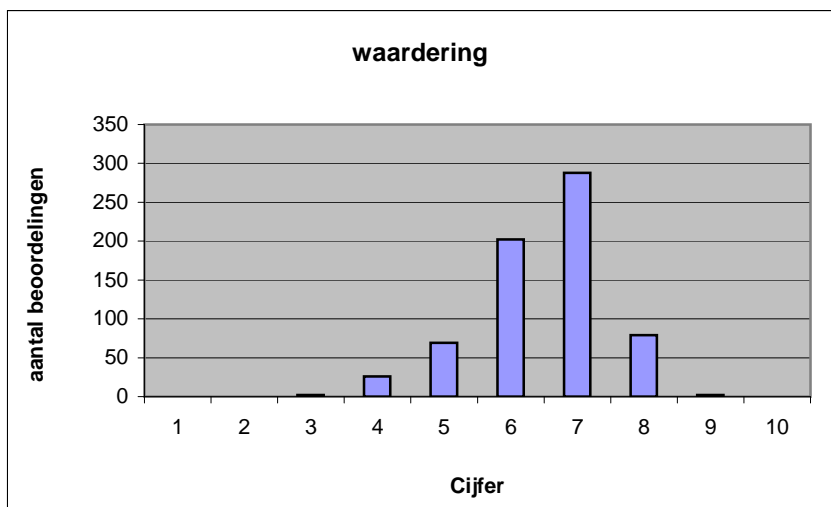


Welk cijfer zou u dit examen geven?
Ik geef dit examen een:

- 1
- 2
- 3
- 4
- 5
- 6
- 7
- 8
- 9
- 10

	Abs.	Perc.
1	0	0%
2	0	0%
3	2	0%
4	26	4%
5	69	10%
6	202	30%
7	288	43%
8	79	12%
9	2	0%
10	0	0%
N=	668	100%

gemiddelde	6,49
standaardafw	0,99



Quick scan
HAVO aardrijkskunde 2013 tijdvak 1

Correlatietabel

	Lengte examen		
		Aansluiting onderwijs	
			Cijfer examen (waardering)
Moeilijkheidsgraad	0,25	0,32	0,58
Lengte examen		0,09	0,20
Aansluiting onderwijs			0,66

Moeilijkheidsgraad	1 = te moeilijk, 5 = te makkelijk
Lengte examen	1 = te lang, 3 = te kort
Aansluiting onderwijs	hercodeerd: slecht=1; zeer goed=5
Cijfer examen (waardering)	1=slecht; 10 = uitmuntend

Ingeschreven leerlingen	15983
Ingezonden leerlingen	14840
Totaal aantal scholen	579
Aantal reacties	668
Van aantal scholen	432
Percentage van totaal aantal scholen	74,61%
Aantal docenten	531
Aantal mailadressen	532