

Quick scan

13152 HAVO geschiedenis (pilot) 2013 tijdvak 1

Wat is uw oordeel over de moeilijkheidsgraad van het examen?

Ik vind het examen

- te moeilijk.
- moeilijk.
- niet te moeilijk/niet te makkelijk.
- makkelijk.
- te makkelijk.

Abs. **Perc.**

0 0%

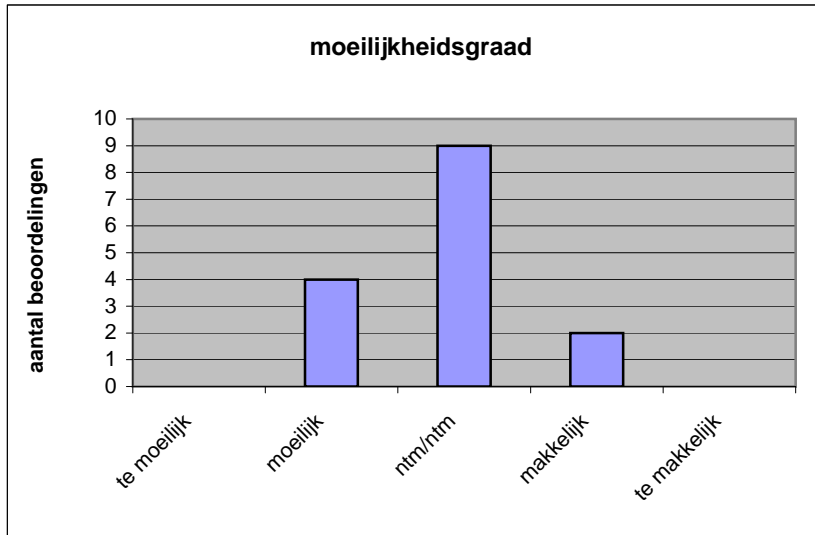
4 27%

9 60%

2 13%

0 0%

N= 15 100%



gemiddelde	2,87
standaardafw.	0,64

Wat is uw oordeel over de lengte van het examen in verhouding tot de tijd die de kandidaat ervoor beschikbaar heeft?

Het examen is

- te lang.
- precies goed.
- te kort.

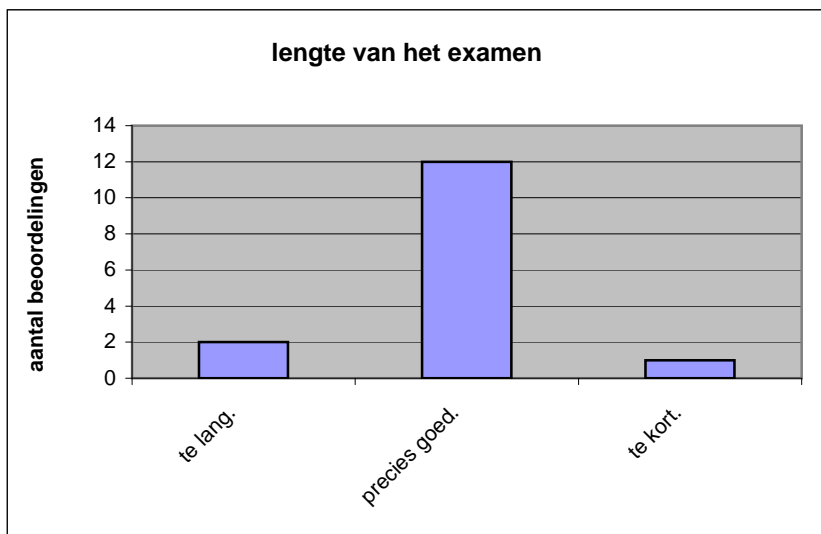
Abs. **Perc**

2 13%

12 80%

1 7%

N= 15 100%



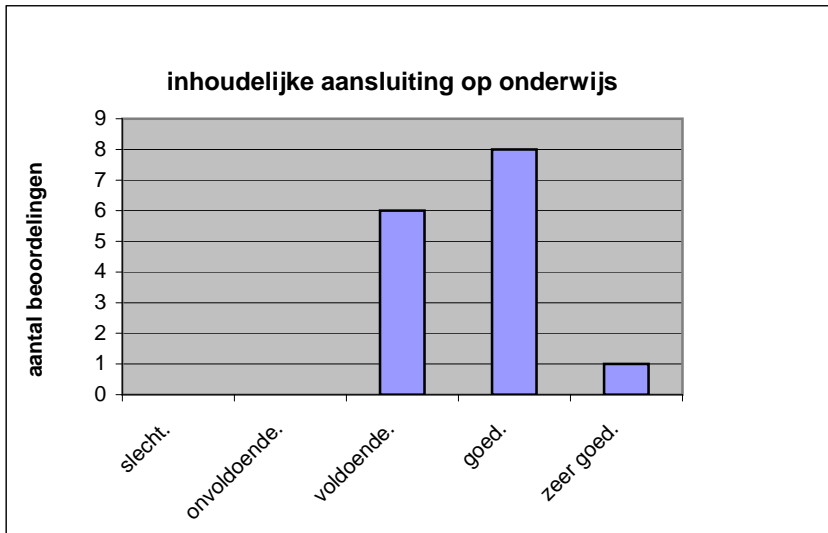
gemiddelde	1,93
standaardafw	0,46

Wat is uw oordeel over de inhoudelijke aansluiting van het examen bij het gegeven onderwijs?

- zeer goed.
- goed.
- voldoende.
- onvoldoende.
- slecht.

	Abs	Perc.
zeer goed.	1	7%
goed.	8	53%
voldoende.	6	40%
onvoldoende.	0	0%
slecht.	0	0%
N=	15	100%

gemiddelde	3,67
standaardafw	0,62

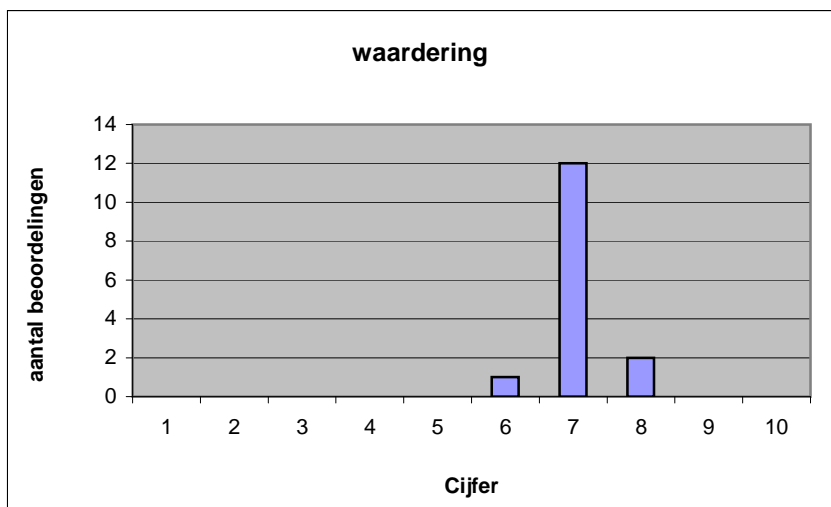


Welk cijfer zou u dit examen geven?
Ik geef dit examen een:

- 1
- 2
- 3
- 4
- 5
- 6
- 7
- 8
- 9
- 10

	Abs.	Perc.
1	0	0%
2	0	0%
3	0	0%
4	0	0%
5	0	0%
6	1	7%
7	12	80%
8	2	13%
9	0	0%
10	0	0%
N=	15	100%

gemiddelde	7,07
standaardafw	0,46



Quick scan
HAVO geschiedenis (pilot) 2013 tijdvak 1

Correlatietabel

	Lengte examen		
		Aansluiting onderwijs	
		Cijfer examen (waardering)	
Moeilijkheidsgraad	-0,03	0,60	0,28
Lengte examen		-0,34	0,02
Aansluiting onderwijs			0,59

Moeilijkheidsgraad	1 = te moeilijk, 5 = te makkelijk
Lengte examen	1 = te lang, 3 = te kort
Aansluiting onderwijs	hercodeerd: slecht=1; zeer goed=5
Cijfer examen (waardering)	1=slecht; 10 = uitmuntend

Ingeschreven leerlingen	547
Ingezonden leerlingen	429
Totaal aantal scholen	11
Aantal reacties	15
Van aantal scholen	7
Percentage van totaal aantal scholen	63,64%
Aantal docenten	12
Aantal mailadressen	11