

Quick scan

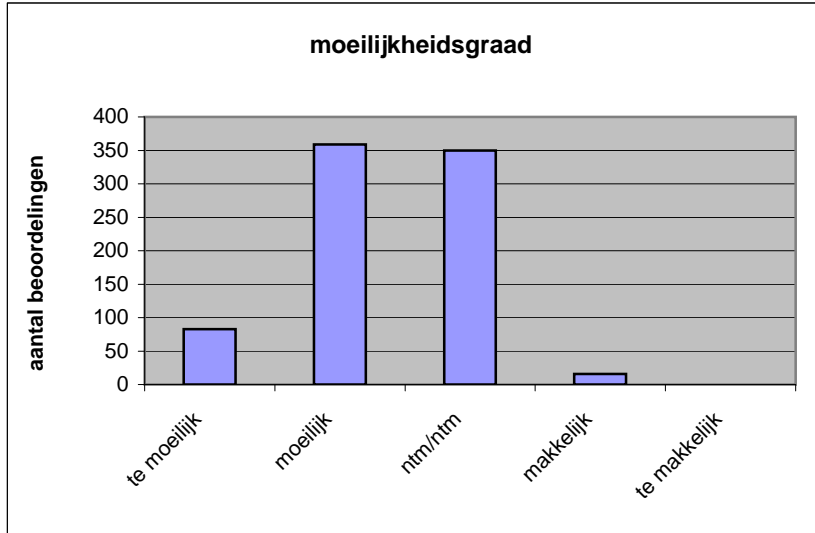
13151 HAVO geschiedenis 2013 tijdvak 1

Wat is uw oordeel over de moeilijkheidsgraad van het examen?

Ik vind het examen

- te moeilijk.
- moeilijk.
- niet te moeilijk/niet te makkelijk.
- makkelijk.
- te makkelijk.

	Abs.	Perc.
te moeilijk.	83	10%
moeilijk.	359	44%
niet te moeilijk/niet te makkelijk.	350	43%
makkelijk.	16	2%
te makkelijk.	0	0%
N=	808	100%



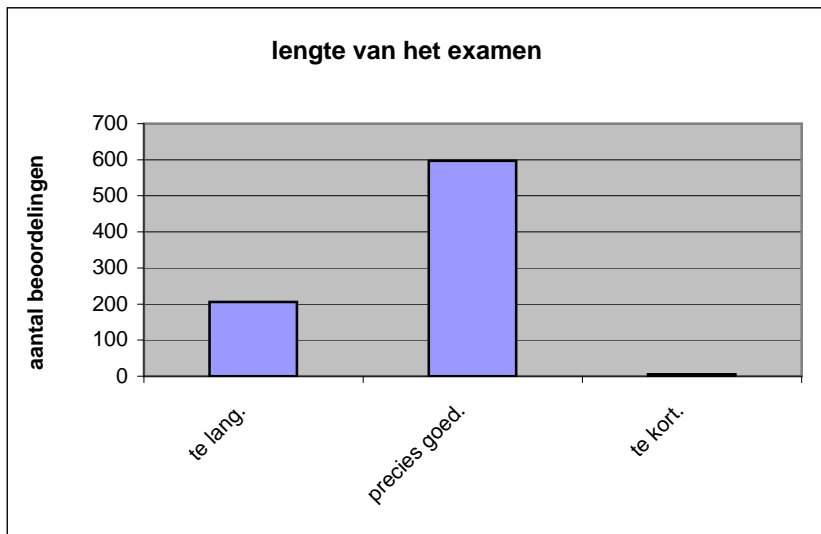
gemiddelde	2,37
standaardafw.	0,69

Wat is uw oordeel over de lengte van het examen in verhouding tot de tijd die de kandidaat ervoor beschikbaar heeft?

Het examen is

- te lang.
- precies goed.
- te kort.

	Abs.	Perc.
te lang.	206	25%
precies goed.	597	74%
te kort.	5	1%
N=	808	100%



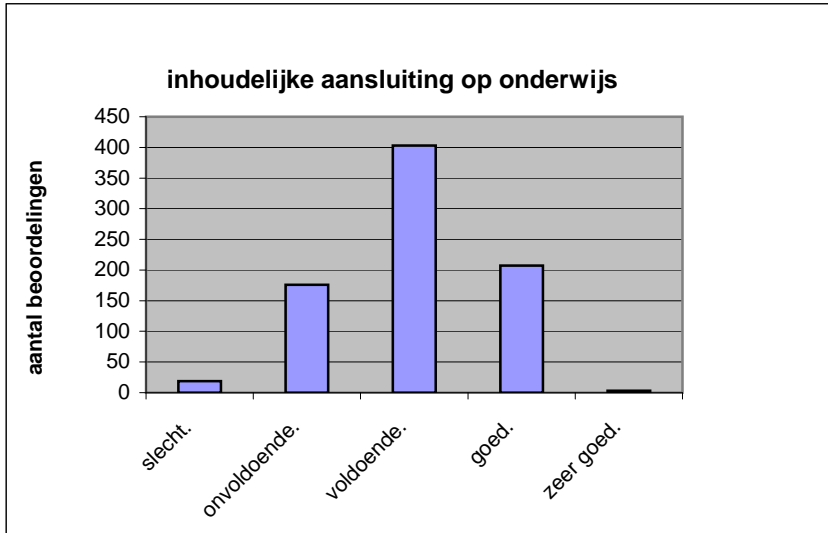
gemiddelde	1,75
standaardafw	0,45

Wat is uw oordeel over de inhoudelijke aansluiting van het examen bij het gegeven onderwijs?

- zeer goed.
- goed.
- voldoende.
- onvoldoende.
- slecht.

	Abs	Perc.
zeer goed.	3	0%
goed.	207	26%
voldoende.	403	50%
onvoldoende.	176	22%
slecht.	19	2%
N=	808	100%

gemiddelde	3,00
standaardafw	0,76

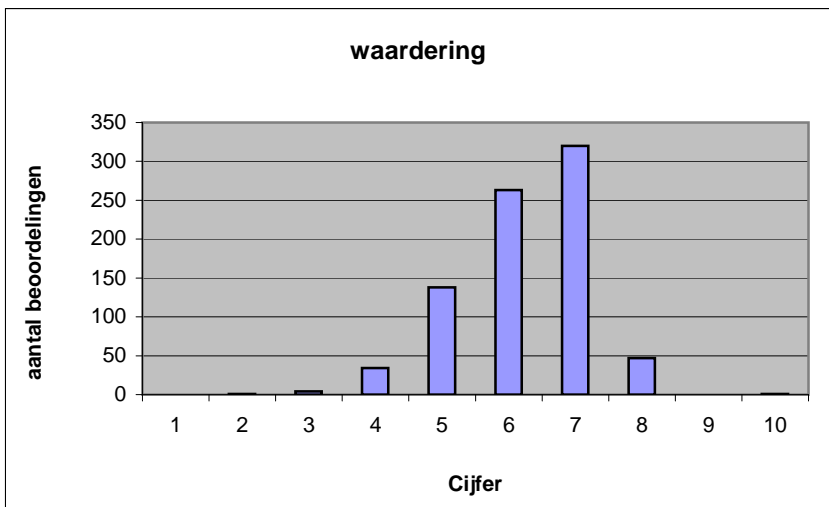


Welk cijfer zou u dit examen geven?
Ik geef dit examen een:

- 1
- 2
- 3
- 4
- 5
- 6
- 7
- 8
- 9
- 10

	Abs.	Perc.
1	0	0%
2	1	0%
3	4	0%
4	34	4%
5	138	17%
6	263	33%
7	320	40%
8	47	6%
9	0	0%
10	1	0%
N=	808	100%

gemiddelde	6,24
standaardafw	1,00



Quick scan
HAVO geschiedenis 2013 tijdvak 1

Correlatietabel

	Lengte examen		
		Aansluiting onderwijs	
			Cijfer examen (waardering)
Moeilijkheidsgraad	0,26	0,37	0,67
Lengte examen		0,13	0,29
Aansluiting onderwijs			0,62

Moeilijkheidsgraad	1 = te moeilijk, 5 = te makkelijk
Lengte examen	1 = te lang, 3 = te kort
Aansluiting onderwijs	hercodeerd: slecht=1; zeer goed=5
Cijfer examen (waardering)	1=slecht; 10 = uitmuntend

Ingeschreven leerlingen	28499
Ingezonden leerlingen	16059
Totaal aantal scholen	590
Aantal reacties	808
Van aantal scholen	424
Percentage van totaal aantal scholen	71,86%
Aantal docenten	623
Aantal mailadressen	524