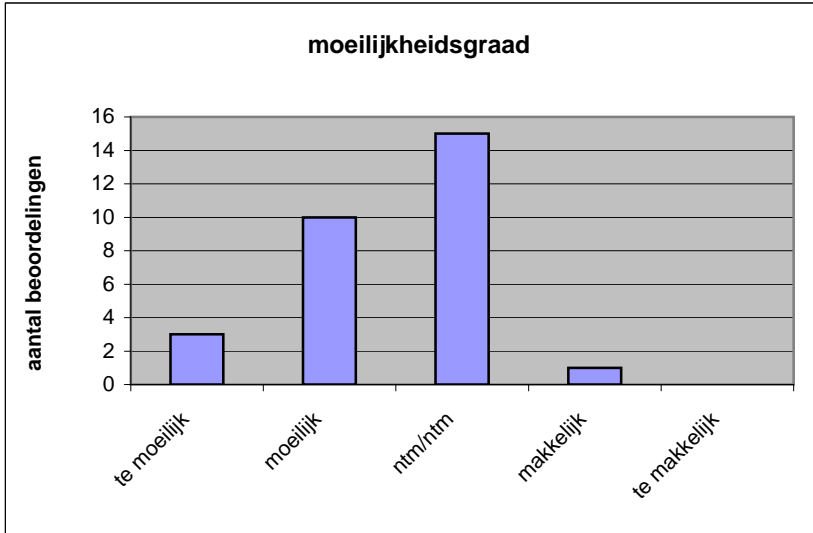


Quick scan
13147 HAVO Spaans 2013 tijdvak 1

Wat is uw oordeel over de moeilijkheidsgraad van het examen?
 Ik vind het examen

- te moeilijk.
- moeilijk.
- niet te moeilijk/niet te makkelijk.
- makkelijk.
- te makkelijk.

	Abs.	Perc.
te moeilijk.	3	10%
moeilijk.	10	34%
niet te moeilijk/niet te makkelijk.	15	52%
makkelijk.	1	3%
te makkelijk.	0	0%
N=	29	100%



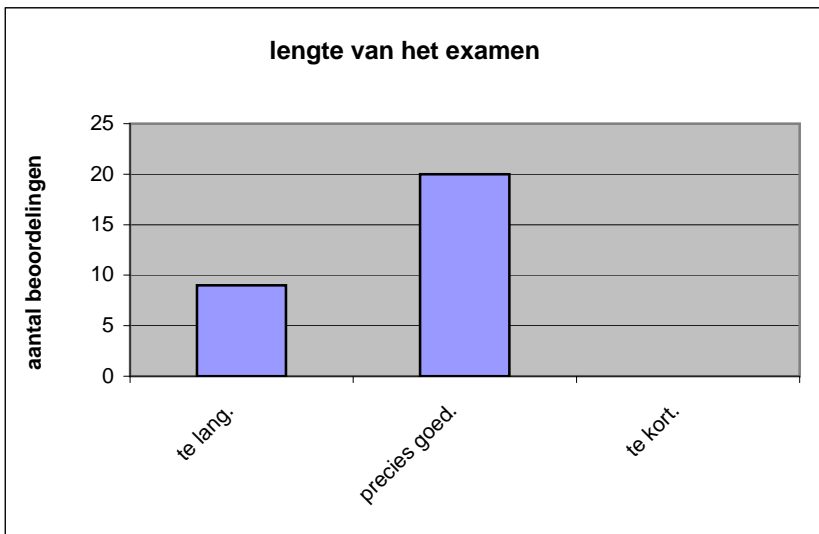
gemiddelde	2,48
standaardafw.	0,74

Wat is uw oordeel over de lengte van het examen in verhouding tot de tijd die de kandidaat ervoor beschikbaar heeft?

Het examen is

- te lang.
- precies goed.
- te kort.

	Abs.	Perc.
te lang.	9	31%
precies goed.	20	69%
te kort.	0	0%
N=	29	100%



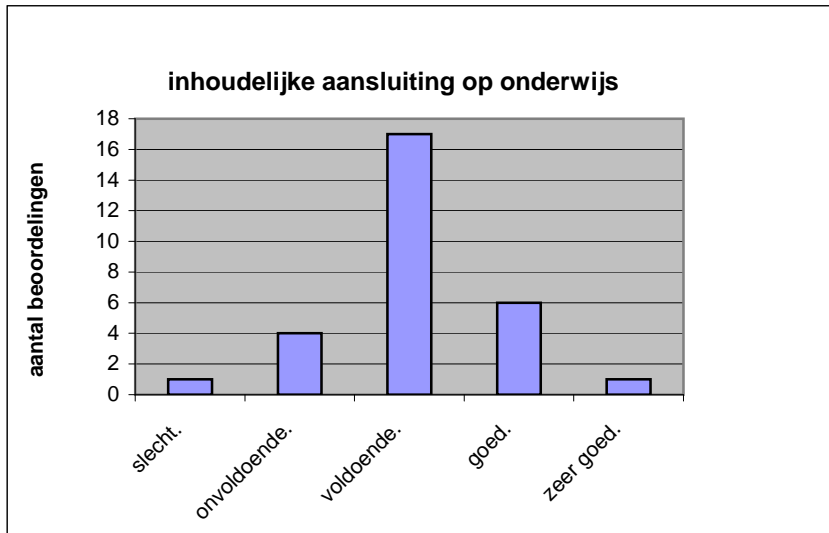
gemiddelde	1,69
standaardafw	0,47

Wat is uw oordeel over de inhoudelijke aansluiting van het examen bij het gegeven onderwijs?

- zeer goed.
- goed.
- voldoende.
- onvoldoende.
- slecht.

	Abs	Perc.
zeer goed.	1	3%
goed.	6	21%
voldoende.	17	59%
onvoldoende.	4	14%
slecht.	1	3%
N=	29	100%

gemiddelde	3,07
standaardafw	0,80

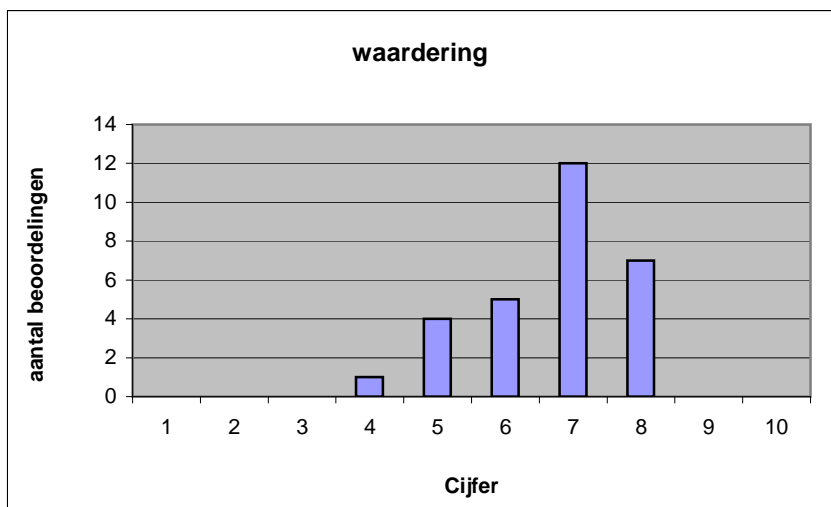


Welk cijfer zou u dit examen geven?
Ik geef dit examen een:

- 1
- 2
- 3
- 4
- 5
- 6
- 7
- 8
- 9
- 10

	Abs.	Perc.
1	0	0%
2	0	0%
3	0	0%
4	1	3%
5	4	14%
6	5	17%
7	12	41%
8	7	24%
9	0	0%
10	0	0%
N=	29	100%

gemiddelde	6,69
standaardafw	1,11



Quick scan
HAVO Spaans 2013 tijdvak 1

Correlatietabel

	Lengte examen		
		Aansluiting onderwijs	
			Cijfer examen (waardering)
Moeilijkheidsgraad	0,55	0,43	0,76
Lengte examen		0,34	0,56
Aansluiting onderwijs			0,79

Moeilijkheidsgraad	1 = te moeilijk, 5 = te makkelijk
Lengte examen	1 = te lang, 3 = te kort
Aansluiting onderwijs	hercodeerd: slecht=1; zeer goed=5
Cijfer examen (waardering)	1=slecht; 10 = uitmuntend

Ingeschreven leerlingen	402
Ingezonden leerlingen	363
Totaal aantal scholen	53
Aantal reacties	29
Van aantal scholen	29
Percentage van totaal aantal scholen	54,72%
Aantal docenten	29
Aantal mailadressen	27