

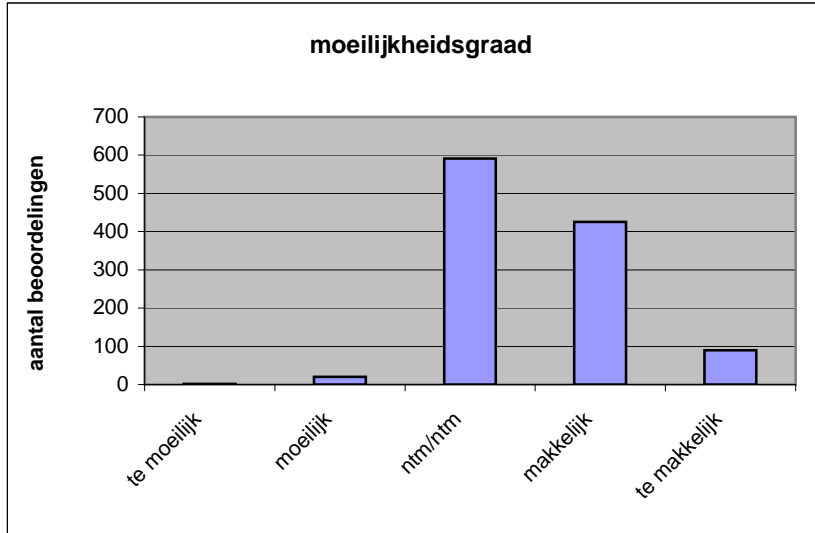
Quick scan
13146 HAVO Engels 2013 tijdvak 1

Wat is uw oordeel over de moeilijkheidsgraad van het examen?

Ik vind het examen

- te moeilijk.
- moeilijk.
- niet te moeilijk/niet te makkelijk.
- makkelijk.
- te makkelijk.

	Abs.	Perc.
te moeilijk.	2	0%
moeilijk.	20	2%
niet te moeilijk/niet te makkelijk.	591	52%
makkelijk.	425	38%
te makkelijk.	90	8%
N=	1128	100%



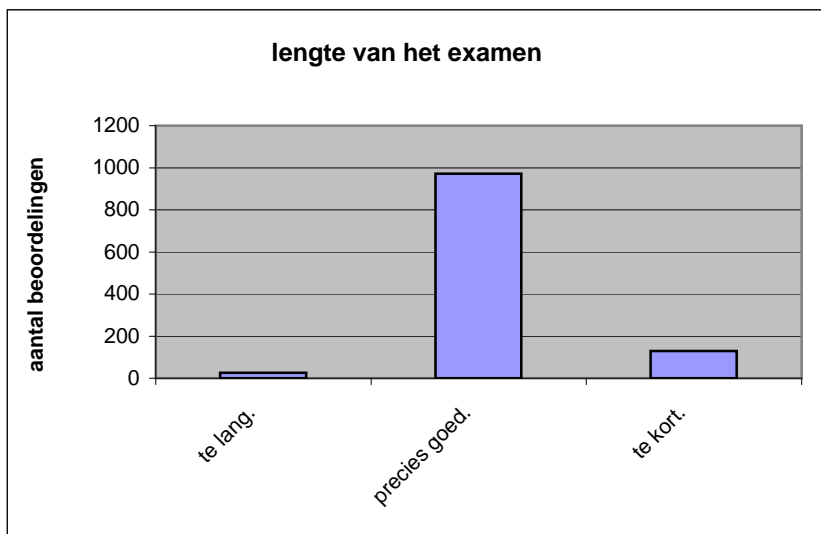
gemiddelde	3,52
standaardafw.	0,68

Wat is uw oordeel over de lengte van het examen in verhouding tot de tijd die de kandidaat ervoor beschikbaar heeft?

Het examen is

- te lang.
- precies goed.
- te kort.

	Abs.	Perc
te lang.	26	2%
precies goed.	972	86%
te kort.	130	12%
N=	1128	100%



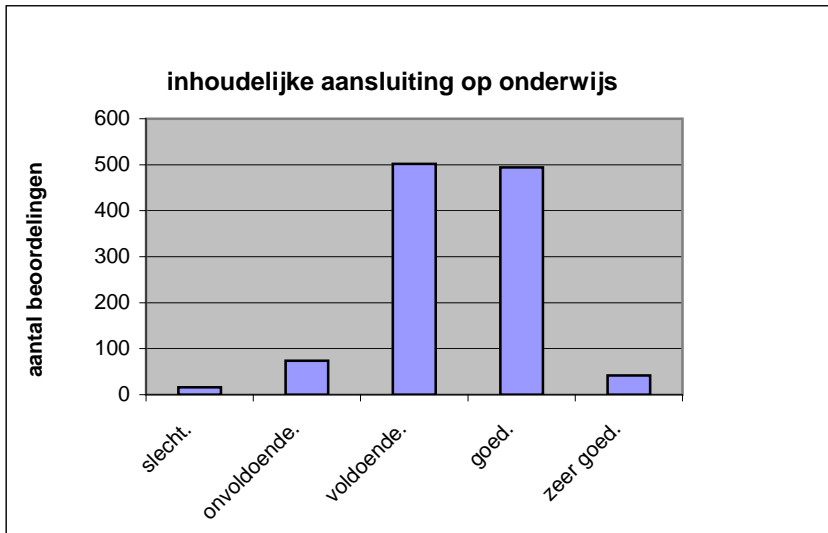
gemiddelde	2,09
standaardafw	0,36

Wat is uw oordeel over de inhoudelijke aansluiting van het examen bij het gegeven onderwijs?

- zeer goed.
- goed.
- voldoende.
- onvoldoende.
- slecht.

	Abs	Perc.
zeer goed.	42	4%
goed.	494	44%
voldoende.	502	45%
onvoldoende.	74	7%
slecht.	16	1%
N=	1128	100%

gemiddelde	3,42
standaardafw	0,73

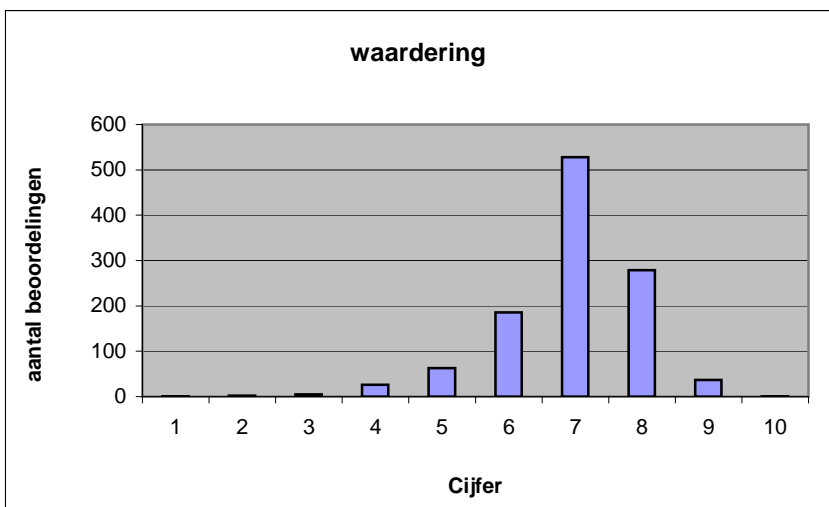


Welk cijfer zou u dit examen geven?
Ik geef dit examen een:

- 1
- 2
- 3
- 4
- 5
- 6
- 7
- 8
- 9
- 10

	Abs.	Perc.
1	1	0%
2	2	0%
3	5	0%
4	26	2%
5	63	6%
6	186	16%
7	528	47%
8	279	25%
9	37	3%
10	1	0%
N=	1128	100%

gemiddelde	6,94
standaardafw	1,06



Quick scan
HAVO Engels 2013 tijdvak 1

Correlatietabel

	Lengte examen		
		Aansluiting onderwijs	
		Cijfer examen (waardering)	
Moeilijkheidsgraad	0,34	-0,38	-0,57
Lengte examen		-0,23	-0,31
Aansluiting onderwijs			0,63

Moeilijkheidsgraad	1 = te moeilijk, 5 = te makkelijk
Lengte examen	1 = te lang, 3 = te kort
Aansluiting onderwijs	hercodeerd: slecht=1; zeer goed=5
Cijfer examen (waardering)	1=slecht; 10 = uitmuntend

Ingeschreven leerlingen	46404
Ingezonden leerlingen	41868
Totaal aantal scholen	593
Aantal reacties	1128
Van aantal scholen	441
Percentage van totaal aantal scholen	74,37%
Aantal docenten	822
Aantal mailadressen	826