

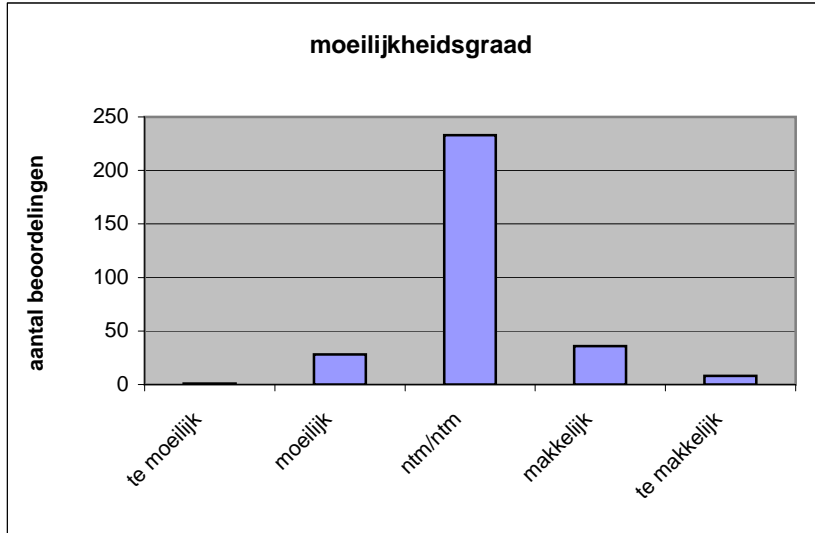
**Quick scan**  
**13145 HAVO Duits 2013 tijdvak 1**

Wat is uw oordeel over de moeilijkheidsgraad van het examen?

Ik vind het examen

- te moeilijk.
- moeilijk.
- niet te moeilijk/niet te makkelijk.
- makkelijk.
- te makkelijk.

	<b>Abs.</b>	<b>Perc.</b>
te moeilijk.	1	0%
moeilijk.	28	9%
niet te moeilijk/niet te makkelijk.	233	76%
makkelijk.	36	12%
te makkelijk.	8	3%
<b>N=</b>	<b>306</b>	<b>100%</b>



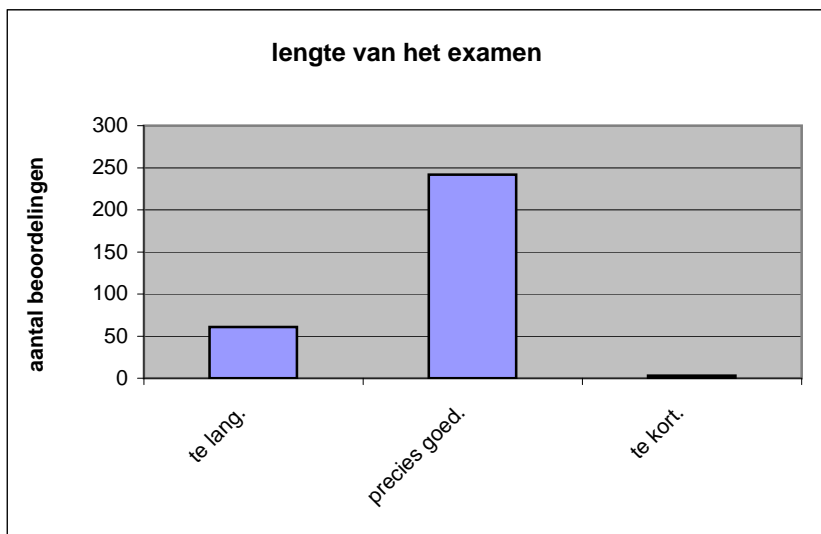
gemiddelde	3,07
standaardafw.	0,57

Wat is uw oordeel over de lengte van het examen in verhouding tot de tijd die de kandidaat ervoor beschikbaar heeft?

Het examen is

- te lang.
- precies goed.
- te kort.

	<b>Abs.</b>	<b>Perc</b>
te lang.	61	20%
precies goed.	242	79%
te kort.	3	1%
<b>N=</b>	<b>306</b>	<b>100%</b>



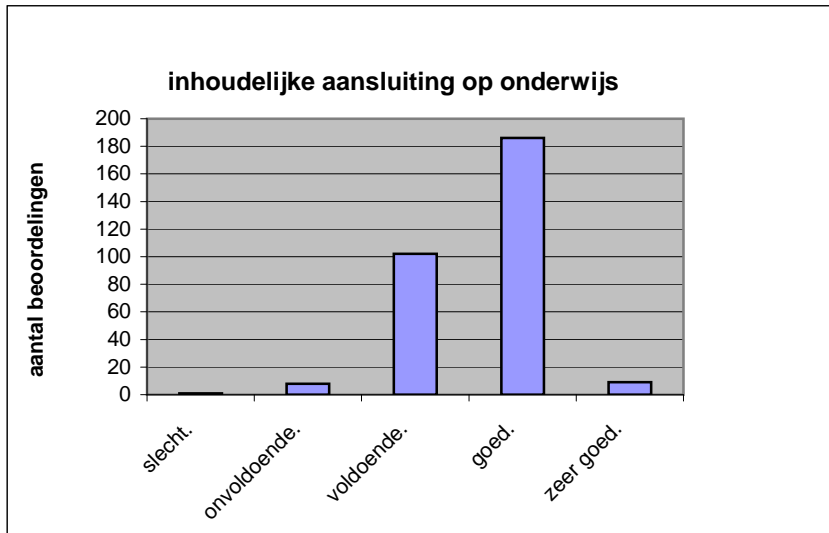
gemiddelde	1,81
standaardafw	0,42

Wat is uw oordeel over de inhoudelijke aansluiting van het examen bij het gegeven onderwijs?

- zeer goed.
- goed.
- voldoende.
- onvoldoende.
- slecht.

	Abs	Perc.
zeer goed.	9	3%
goed.	186	61%
voldoende.	102	33%
onvoldoende.	8	3%
slecht.	1	0%
<b>N=</b>	<b>306</b>	<b>100%</b>

gemiddelde	3,63
standaardafw	0,60

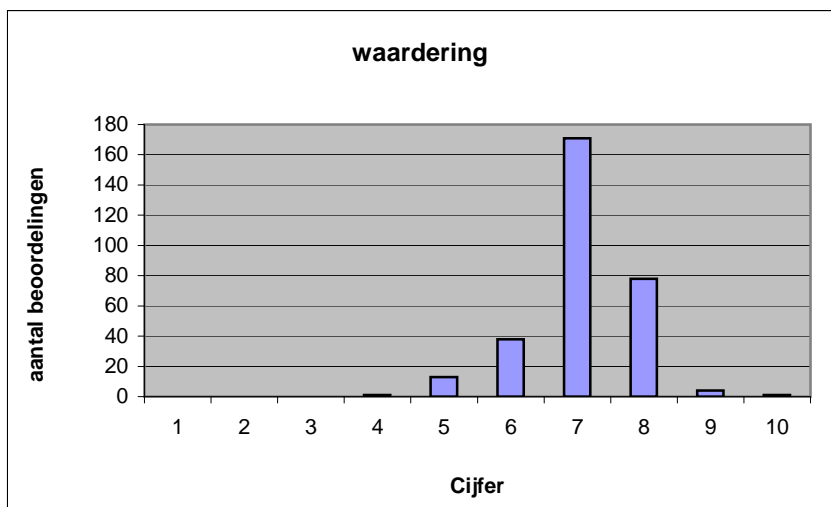


Welk cijfer zou u dit examen geven?  
Ik geef dit examen een:

- 1
- 2
- 3
- 4
- 5
- 6
- 7
- 8
- 9
- 10

	Abs.	Perc.
1	0	0%
2	0	0%
3	0	0%
4	1	0%
5	13	4%
6	38	12%
7	171	56%
8	78	25%
9	4	1%
10	1	0%
<b>N=</b>	<b>306</b>	<b>100%</b>

gemiddelde	7,07
standaardafw	0,81



**Quick scan**  
**HAVO Duits 2013 tijdvak 1**

**Correlatietabel**

	Lengte examen		
		Aansluiting onderwijs	
			Cijfer examen (waardering)
Moeilijkheidsgraad	0,25	0,11	0,01
Lengte examen		0,05	0,25
Aansluiting onderwijs			0,54

Moeilijkheidsgraad	1 = te moeilijk, 5 = te makkelijk
Lengte examen	1 = te lang, 3 = te kort
Aansluiting onderwijs	hercodeerd: slecht=1; zeer goed=5
Cijfer examen (waardering)	1=slecht; 10 = uitmuntend

Ingeschreven leerlingen	8044
Ingezonden leerlingen	6093
Totaal aantal scholen	579
Aantal reacties	306
Van aantal scholen	229
Percentage van totaal aantal scholen	39,55%
Aantal docenten	260
Aantal mailadressen	253