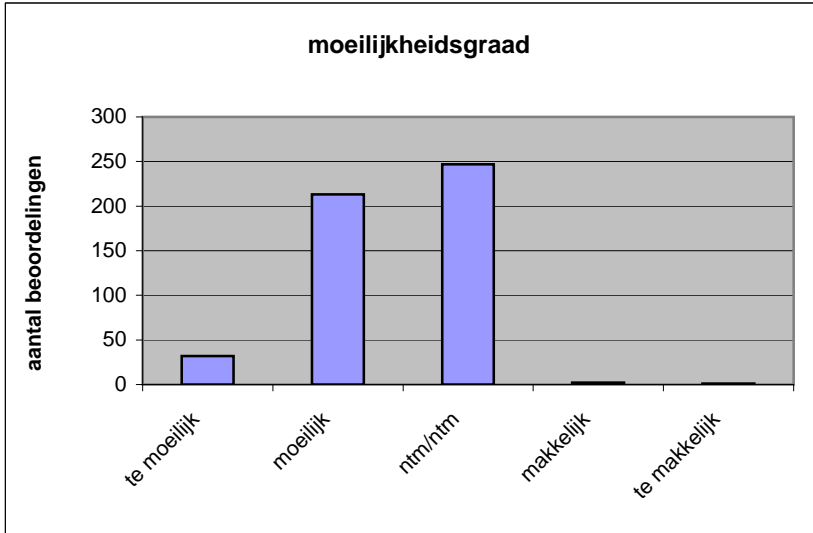


Quick scan
13144 HAVO Frans 2013 tijdvak 1

Wat is uw oordeel over de moeilijkheidsgraad van het examen?
 Ik vind het examen

- te moeilijk.
- moeilijk.
- niet te moeilijk/niet te makkelijk.
- makkelijk.
- te makkelijk.

	Abs.	Perc.
te moeilijk.	32	6%
moeilijk.	213	43%
niet te moeilijk/niet te makkelijk.	247	50%
makkelijk.	2	0%
te makkelijk.	1	0%
N=	495	100%



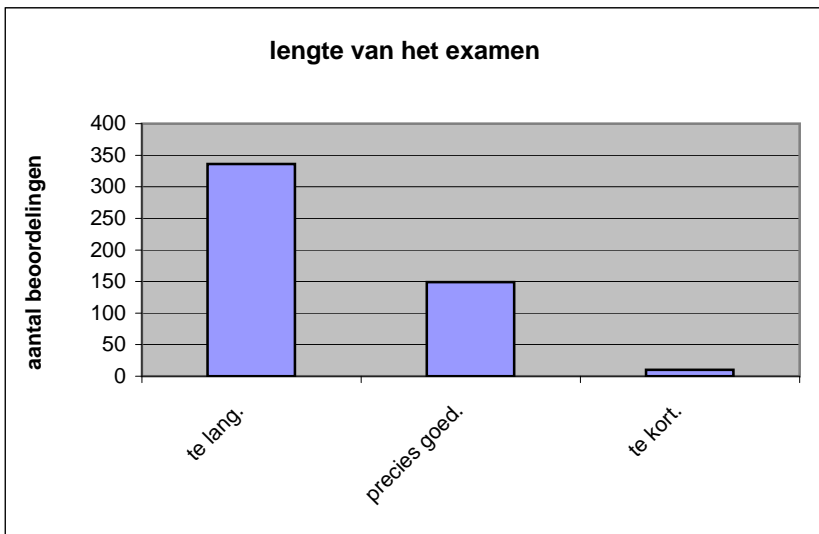
gemiddelde	2,45
standaardafw.	0,63

Wat is uw oordeel over de lengte van het examen in verhouding tot de tijd die de kandidaat ervoor beschikbaar heeft?

Het examen is

- te lang.
- precies goed.
- te kort.

	Abs.	Perc.
te lang.	336	68%
precies goed.	149	30%
te kort.	10	2%
N=	495	100%



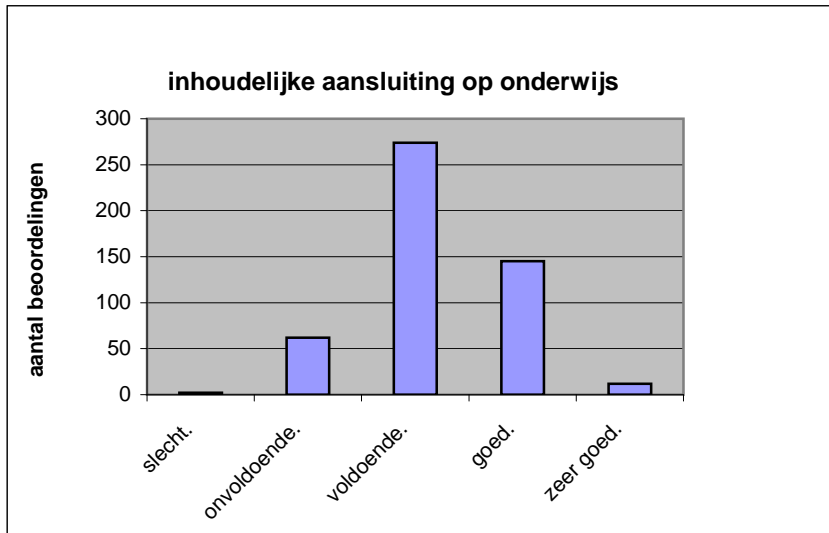
gemiddelde	1,34
standaardafw	0,52

Wat is uw oordeel over de inhoudelijke aansluiting van het examen bij het gegeven onderwijs?

- zeer goed.
- goed.
- voldoende.
- onvoldoende.
- slecht.

	Abs	Perc.
zeer goed.	12	2%
goed.	145	29%
voldoende.	274	55%
onvoldoende.	62	13%
slecht.	2	0%
N=	495	100%

gemiddelde	3,21
standaardafw	0,70

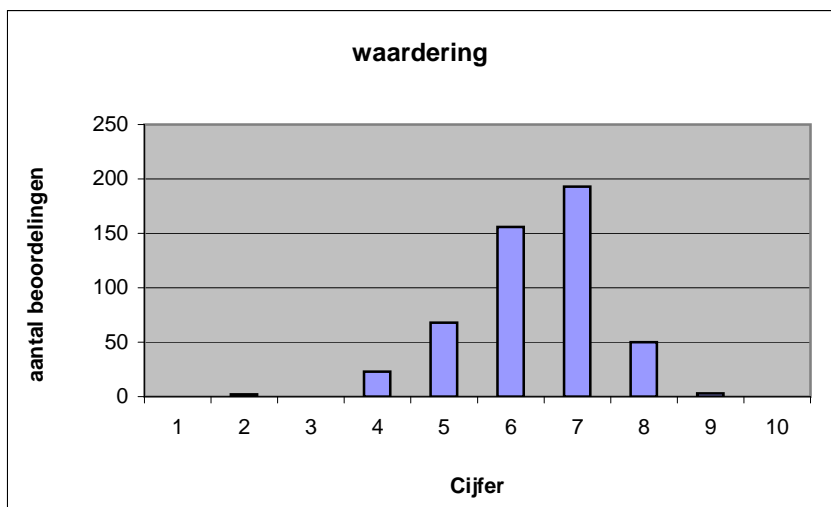


Welk cijfer zou u dit examen geven?
Ik geef dit examen een:

- 1
- 2
- 3
- 4
- 5
- 6
- 7
- 8
- 9
- 10

	Abs.	Perc.
1	0	0%
2	2	0%
3	0	0%
4	23	5%
5	68	14%
6	156	32%
7	193	39%
8	50	10%
9	3	1%
10	0	0%
N=	495	100%

gemiddelde	6,36
standaardafw	1,05



Quick scan
HAVO Frans 2013 tijdvak 1

Correlatietabel

	Lengte examen		
		Aansluiting onderwijs	
			Cijfer examen (waardering)
Moeilijkheidsgraad	0,26	0,27	0,65
Lengte examen		0,16	0,36
Aansluiting onderwijs			0,47

Moeilijkheidsgraad	1 = te moeilijk, 5 = te makkelijk
Lengte examen	1 = te lang, 3 = te kort
Aansluiting onderwijs	hercodeerd: slecht=1; zeer goed=5
Cijfer examen (waardering)	1=slecht; 10 = uitmuntend

Ingeschreven leerlingen	9386
Ingezonden leerlingen	8854
Totaal aantal scholen	577
Aantal reacties	495
Van aantal scholen	423
Percentage van totaal aantal scholen	73,31%
Aantal docenten	456
Aantal mailadressen	440