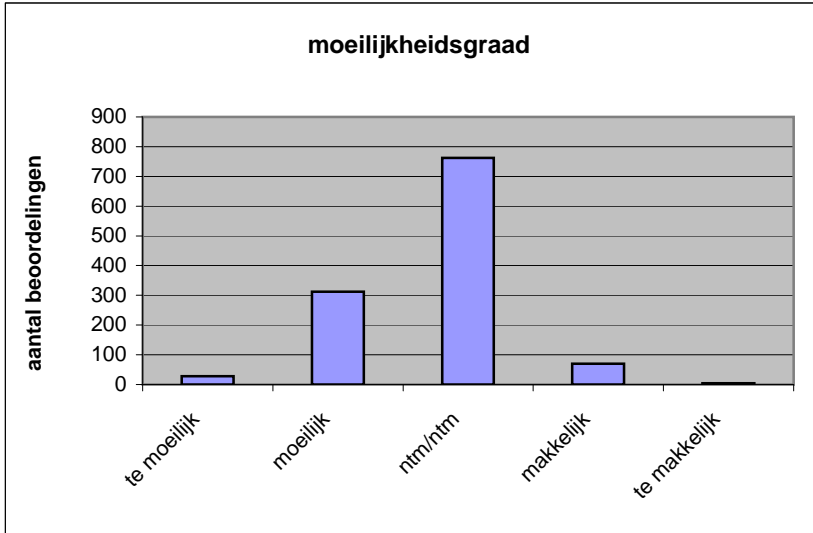


**Quick scan**  
**13141 HAVO Nederlands 2013 tijdvak 1**

Wat is uw oordeel over de moeilijkheidsgraad van het examen?  
 Ik vind het examen

- te moeilijk.
- moeilijk.
- niet te moeilijk/niet te makkelijk.
- makkelijk.
- te makkelijk.

	<b>Abs.</b>	<b>Perc.</b>
te moeilijk.	28	2%
moeilijk.	312	27%
niet te moeilijk/niet te makkelijk.	762	65%
makkelijk.	70	6%
te makkelijk.	4	0%
<b>N=</b>	<b>1176</b>	<b>100%</b>



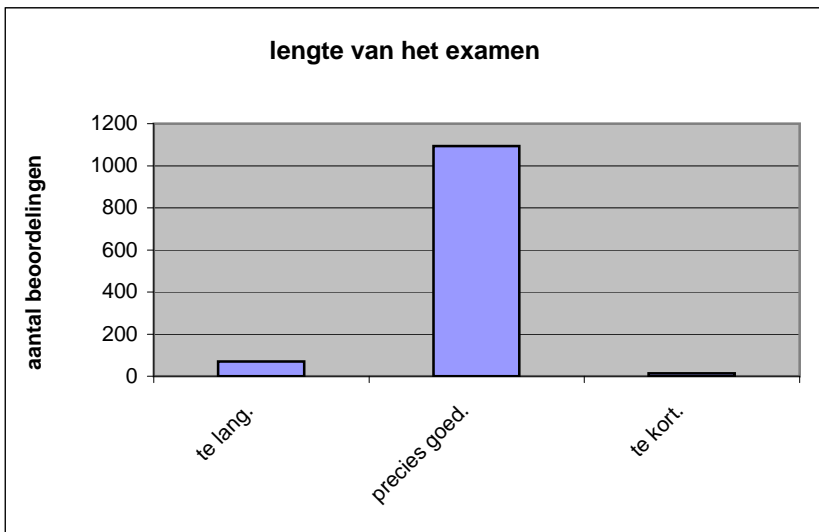
gemiddelde	2,75
standaardafw.	0,61

Wat is uw oordeel over de lengte van het examen in verhouding tot de tijd die de kandidaat ervoor beschikbaar heeft?

Het examen is

- te lang.
- precies goed.
- te kort.

	<b>Abs.</b>	<b>Perc.</b>
te lang.	70	6%
precies goed.	1093	93%
te kort.	13	1%
<b>N=</b>	<b>1176</b>	<b>100%</b>



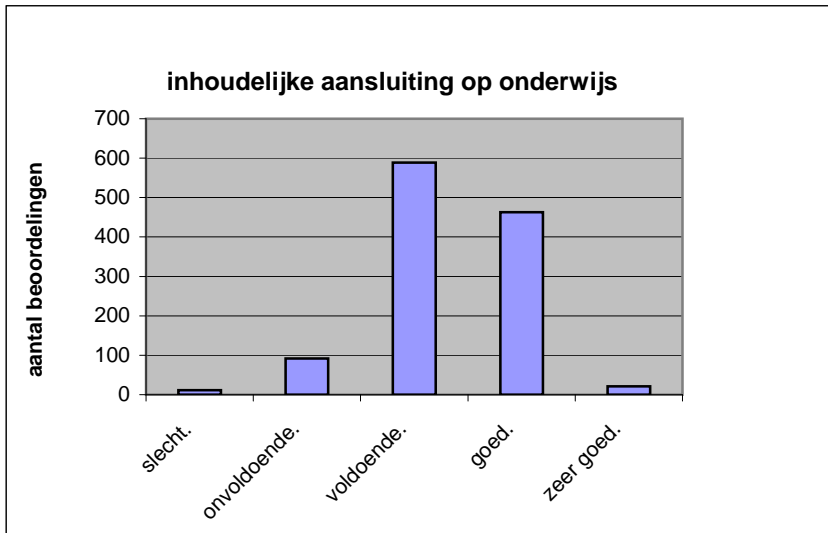
gemiddelde	1,95
standaardafw	0,26

Wat is uw oordeel over de inhoudelijke aansluiting van het examen bij het gegeven onderwijs?

- zeer goed.
- goed.
- voldoende.
- onvoldoende.
- slecht.

	Abs	Perc.
zeer goed.	21	2%
goed.	463	39%
voldoende.	589	50%
onvoldoende.	92	8%
slecht.	11	1%
<b>N=</b>	<b>1176</b>	<b>100%</b>

gemiddelde	3,33
standaardafw	0,69

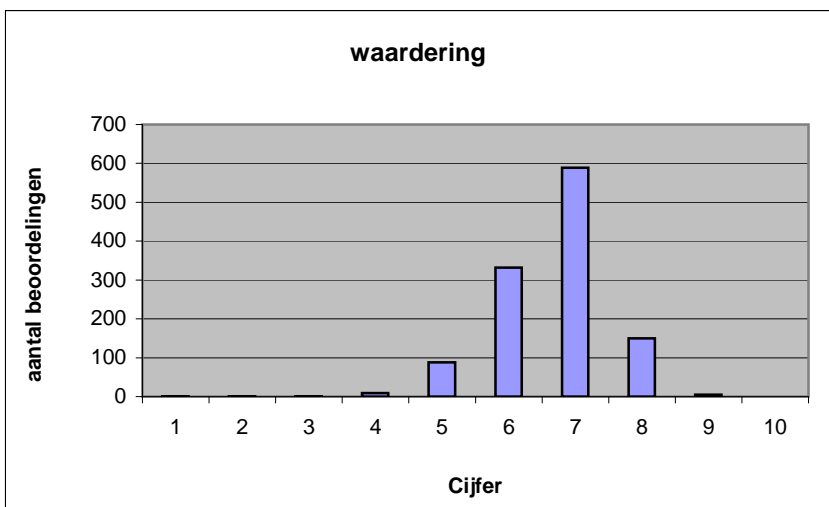


Welk cijfer zou u dit examen geven?  
Ik geef dit examen een:

- 1
- 2
- 3
- 4
- 5
- 6
- 7
- 8
- 9
- 10

	Abs.	Perc.
1	1	0%
2	1	0%
3	1	0%
4	9	1%
5	88	7%
6	332	28%
7	589	50%
8	150	13%
9	5	0%
10	0	0%
<b>N=</b>	<b>1176</b>	<b>100%</b>

gemiddelde	6,67
standaardafw	0,87



**Quick scan**  
**HAVO Nederlands 2013 tijdvak 1**

**Correlatietabel**

	Lengte examen		
		Aansluiting onderwijs	
			Cijfer examen (waardering)
Moeilijkheidsgraad	0,12	0,15	0,39
Lengte examen		0,07	0,16
Aansluiting onderwijs			0,52

Moeilijkheidsgraad	1 = te moeilijk, 5 = te makkelijk
Lengte examen	1 = te lang, 3 = te kort
Aansluiting onderwijs	hercodeerd: slecht=1; zeer goed=5
Cijfer examen (waardering)	1=slecht; 10 = uitmuntend

Ingeschreven leerlingen	47091
Ingezonden leerlingen	39288
Totaal aantal scholen	592
Aantal reacties	1176
Van aantal scholen	455
Percentage van totaal aantal scholen	76,86%
Aantal docenten	904
Aantal mailadressen	901