

Quick scan

13136 VWO kunst (dans/drama/muziek/bv/alg) 2013 tijdvak 1

Wat is uw oordeel over de moeilijkheidsgraad van het examen?

Ik vind het examen

- te moeilijk.
- moeilijk.
- niet te moeilijk/niet te makkelijk.
- makkelijk.
- te makkelijk.

Abs. **Perc.**

9 3%

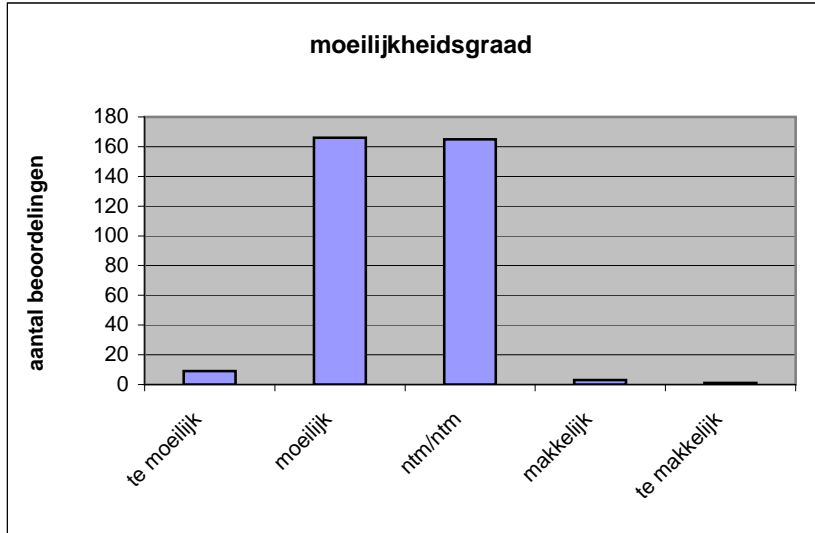
166 48%

165 48%

3 1%

1 0%

N= 344 100%



gemiddelde	2,48
standaardafw.	0,58

Wat is uw oordeel over de lengte van het examen in verhouding tot de tijd die de kandidaat ervoor beschikbaar heeft?

Het examen is

- te lang.
- precies goed.
- te kort.

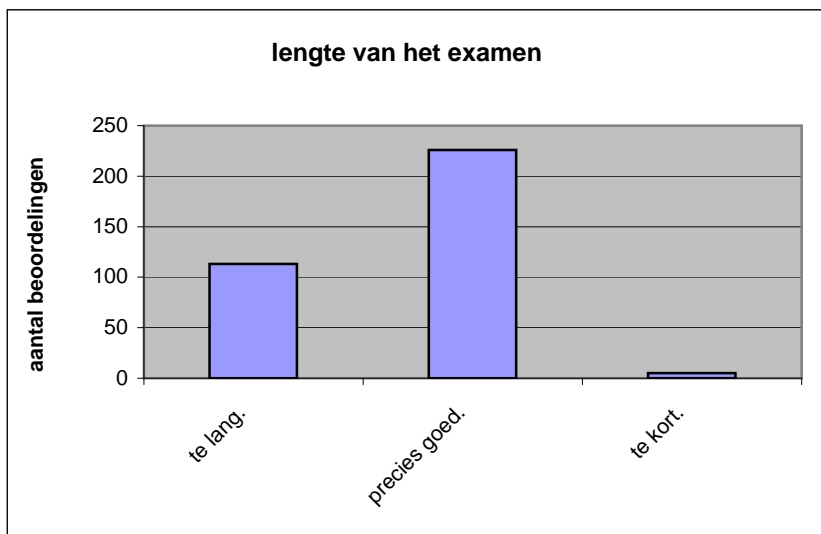
Abs. **Perc**

113 33%

226 66%

5 1%

N= 344 100%



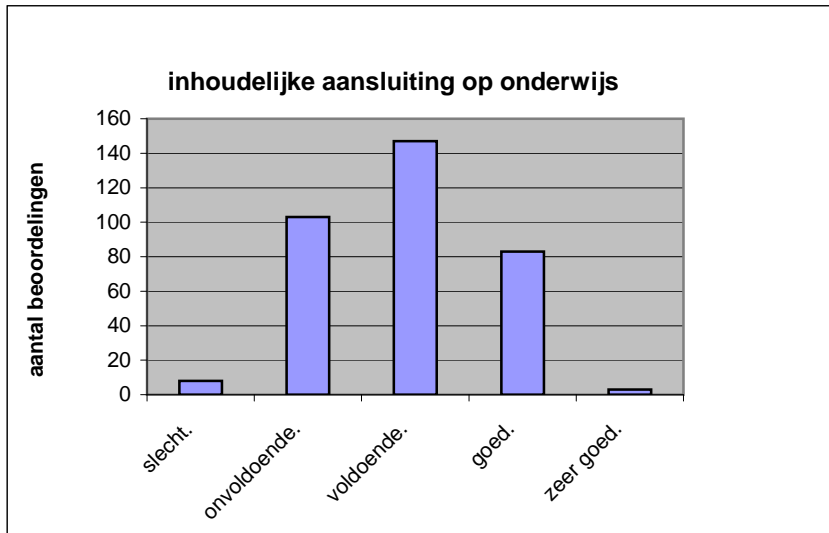
gemiddelde	1,69
standaardafw	0,50

Wat is uw oordeel over de inhoudelijke aansluiting van het examen bij het gegeven onderwijs?

- zeer goed.
- goed.
- voldoende.
- onvoldoende.
- slecht.

	Abs	Perc.
zeer goed.	3	1%
goed.	83	24%
voldoende.	147	43%
onvoldoende.	103	30%
slecht.	8	2%
N=	344	100%

gemiddelde	2,91
standaardafw	0,81

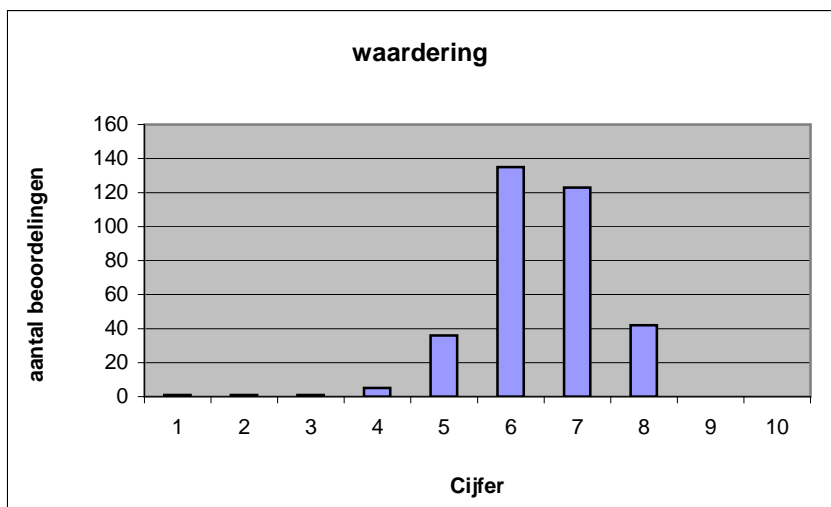


Welk cijfer zou u dit examen geven?
Ik geef dit examen een:

- 1
- 2
- 3
- 4
- 5
- 6
- 7
- 8
- 9
- 10

	Abs.	Perc.
1	1	0%
2	1	0%
3	1	0%
4	5	1%
5	36	10%
6	135	39%
7	123	36%
8	42	12%
9	0	0%
10	0	0%
N=	344	100%

gemiddelde	6,43
standaardafw	0,98



Quick scan
VWO kunst (dans/drama/muziek/bv/alg) 2013 tijdvak 1

Correlatietabel

	Lengte examen		
		Aansluiting onderwijs	
			Cijfer examen (waardering)
Moeilijkheidsgraad	0,12	0,22	0,40
Lengte examen		-0,06	0,04
Aansluiting onderwijs			0,68

Moeilijkheidsgraad	1 = te moeilijk, 5 = te makkelijk
Lengte examen	1 = te lang, 3 = te kort
Aansluiting onderwijs	hercodeerd: slecht=1; zeer goed=5
Cijfer examen (waardering)	1=slecht; 10 = uitmuntend

Ingeschreven leerlingen	4174
Ingezonden leerlingen	3799
Totaal aantal scholen	313
Aantal reacties	344
Van aantal scholen	246
Percentage van totaal aantal scholen	78,59%
Aantal docenten	293
Aantal mailadressen	268