

Quick scan

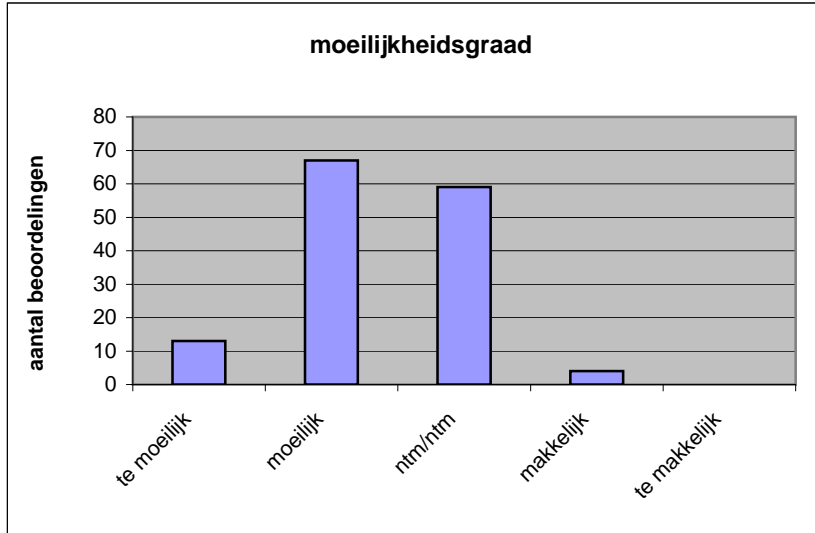
13135 VWO maatschappijwetenschappen 2013 tijdvak 1

Wat is uw oordeel over de moeilijkheidsgraad van het examen?

Ik vind het examen

- te moeilijk.
- moeilijk.
- niet te moeilijk/niet te makkelijk.
- makkelijk.
- te makkelijk.

	Abs.	Perc.
te moeilijk.	13	9%
moeilijk.	67	47%
niet te moeilijk/niet te makkelijk.	59	41%
makkelijk.	4	3%
te makkelijk.	0	0%
N=	143	100%



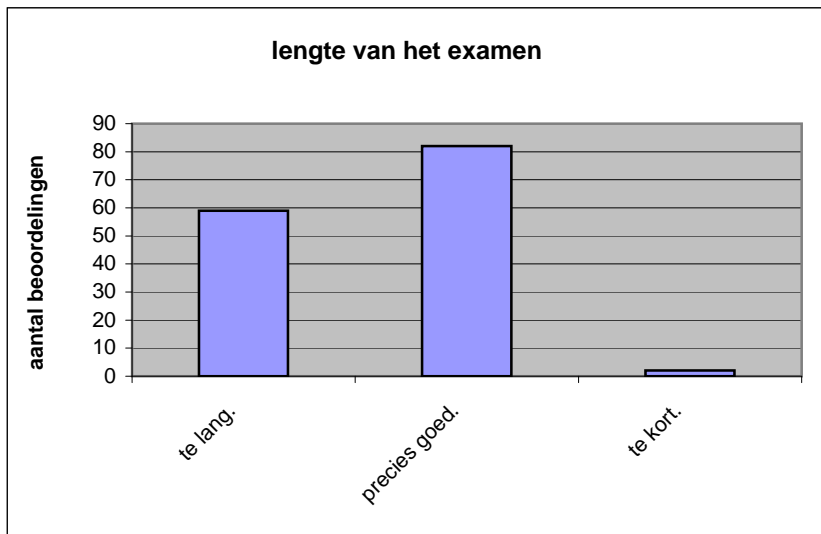
gemiddelde	2,38
standaardafw.	0,69

Wat is uw oordeel over de lengte van het examen in verhouding tot de tijd die de kandidaat ervoor beschikbaar heeft?

Het examen is

- te lang.
- precies goed.
- te kort.

	Abs.	Perc.
te lang.	59	41%
precies goed.	82	57%
te kort.	2	1%
N=	143	100%



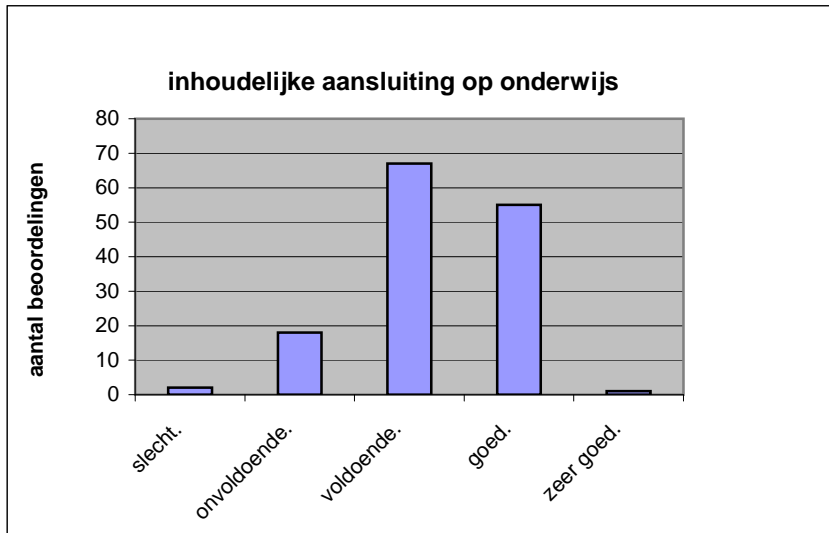
gemiddelde	1,60
standaardafw	0,52

Wat is uw oordeel over de inhoudelijke aansluiting van het examen bij het gegeven onderwijs?

- zeer goed.
- goed.
- voldoende.
- onvoldoende.
- slecht.

	Abs	Perc.
zeer goed.	1	1%
goed.	55	38%
voldoende.	67	47%
onvoldoende.	18	13%
slecht.	2	1%
N=	143	100%

gemiddelde	3,24
standaardafw	0,73

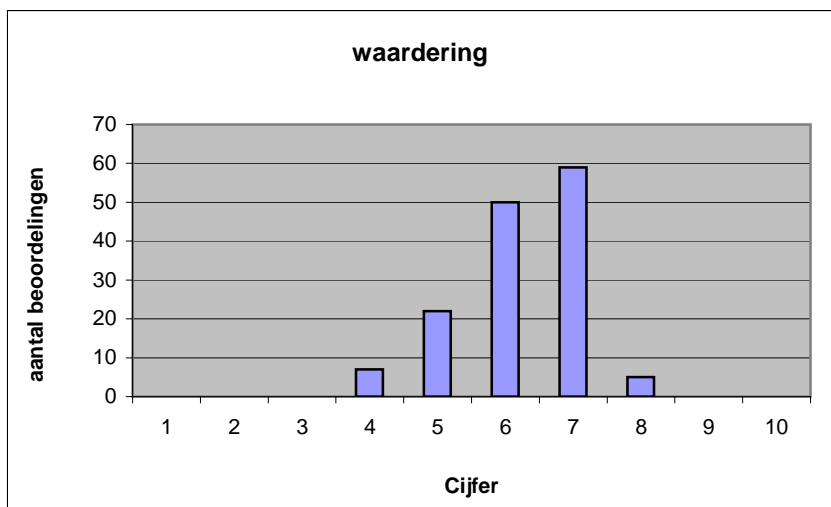


Welk cijfer zou u dit examen geven?
Ik geef dit examen een:

- 1
- 2
- 3
- 4
- 5
- 6
- 7
- 8
- 9
- 10

	Abs.	Perc.
1	0	0%
2	0	0%
3	0	0%
4	7	5%
5	22	15%
6	50	35%
7	59	41%
8	5	3%
9	0	0%
10	0	0%
N=	143	100%

gemiddelde	6,23
standaardafw	0,92



Quick scan
VWO maatschappijwetenschappen 2013 tijdvak 1

Correlatietabel

	Lengte examen		
		Aansluiting onderwijs	
			Cijfer examen (waardering)
Moeilijkheidsgraad	0,11	0,19	0,56
Lengte examen		-0,32	0,02
Aansluiting onderwijs			0,57

Moeilijkheidsgraad	1 = te moeilijk, 5 = te makkelijk
Lengte examen	1 = te lang, 3 = te kort
Aansluiting onderwijs	hercodeerd: slecht=1; zeer goed=5
Cijfer examen (waardering)	1=slecht; 10 = uitmuntend

Ingeschreven leerlingen	2749
Ingezonden leerlingen	2520
Totaal aantal scholen	192
Aantal reacties	143
Van aantal scholen	122
Percentage van totaal aantal scholen	63,54%
Aantal docenten	126
Aantal mailadressen	126