

Quick scan

13134 VWO filosofie 2013 tijdvak 1

Wat is uw oordeel over de moeilijkheidsgraad van het examen?

Ik vind het examen

- te moeilijk.
- moeilijk.
- niet te moeilijk/niet te makkelijk.
- makkelijk.
- te makkelijk.

Abs. **Perc.**

15 10%

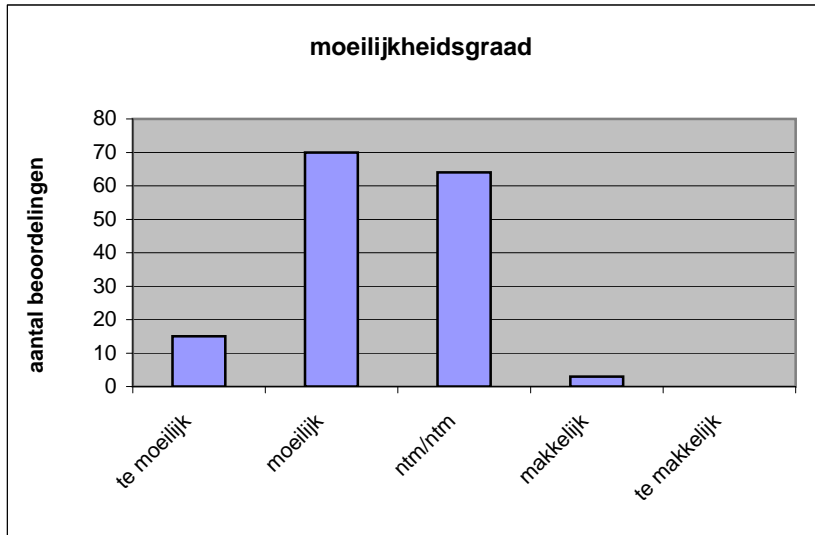
70 46%

64 42%

3 2%

0 0%

N= 152 100%



gemiddelde	2,36
standaardafw.	0,69

Wat is uw oordeel over de lengte van het examen in verhouding tot de tijd die de kandidaat ervoor beschikbaar heeft?

Het examen is

- te lang.
- precies goed.
- te kort.

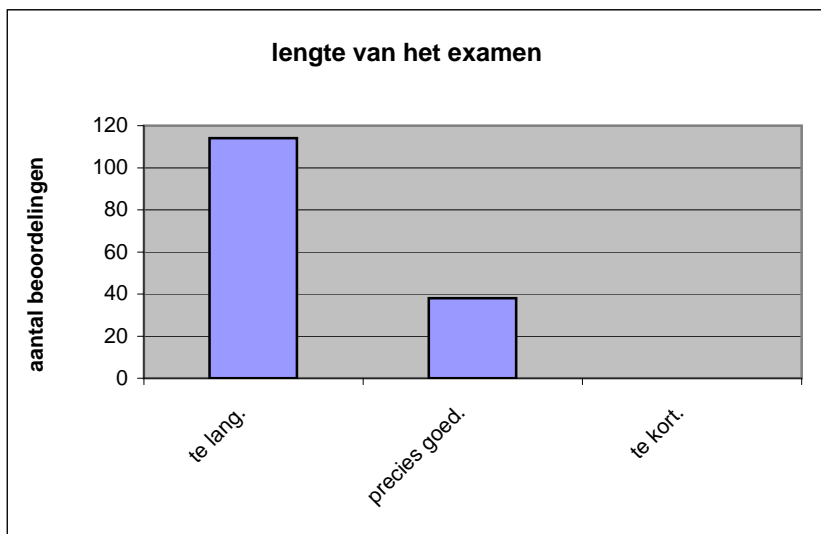
Abs. **Perc**

114 75%

38 25%

0 0%

N= 152 100%



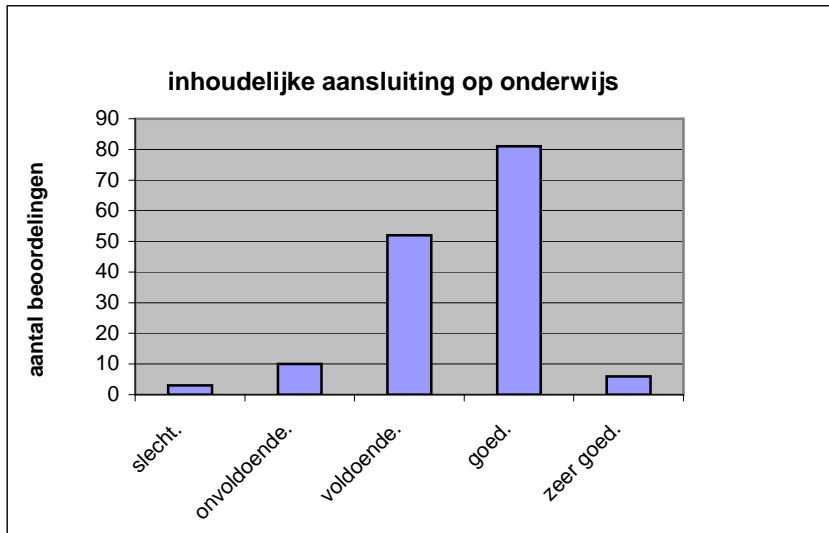
gemiddelde	1,25
standaardafw	0,43

Wat is uw oordeel over de inhoudelijke aansluiting van het examen bij het gegeven onderwijs?

- zeer goed.
- goed.
- voldoende.
- onvoldoende.
- slecht.

	Abs	Perc.
zeer goed.	6	4%
goed.	81	53%
voldoende.	52	34%
onvoldoende.	10	7%
slecht.	3	2%
N=	152	100%

gemiddelde	3,51
standaardafw	0,76

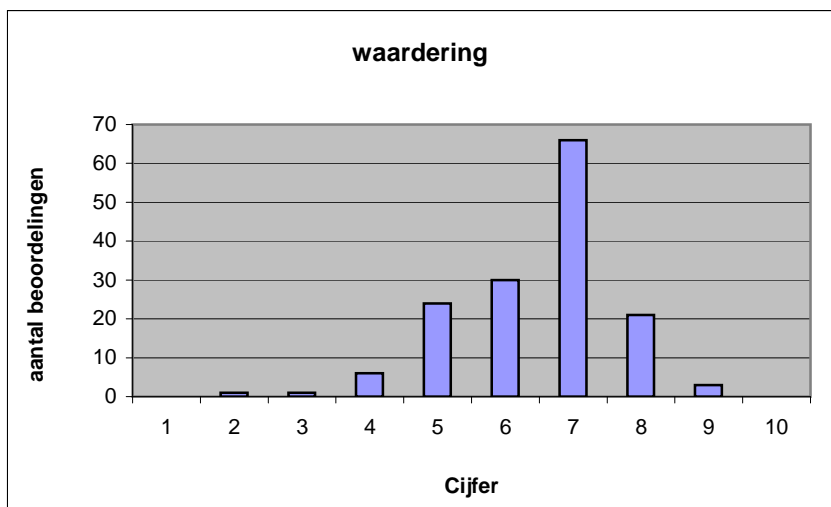


Welk cijfer zou u dit examen geven?
Ik geef dit examen een:

- 1
- 2
- 3
- 4
- 5
- 6
- 7
- 8
- 9
- 10

	Abs.	Perc.
1	0	0%
2	1	1%
3	1	1%
4	6	4%
5	24	16%
6	30	20%
7	66	43%
8	21	14%
9	3	2%
10	0	0%
N=	152	100%

gemiddelde	6,49
standaardafw	1,19



Quick scan
VWO filosofie 2013 tijdvak 1

Correlatietabel

	Lengte examen		
		Aansluiting onderwijs	
			Cijfer examen (waardering)
Moeilijkheidsgraad	0,16	0,36	0,48
Lengte examen		0,11	0,36
Aansluiting onderwijs			0,61

Moeilijkheidsgraad	1 = te moeilijk, 5 = te makkelijk
Lengte examen	1 = te lang, 3 = te kort
Aansluiting onderwijs	hercodeerd: slecht=1; zeer goed=5
Cijfer examen (waardering)	1=slecht; 10 = uitmuntend

Ingeschreven leerlingen	2643
Ingezonden leerlingen	2398
Totaal aantal scholen	194
Aantal reacties	152
Van aantal scholen	134
Percentage van totaal aantal scholen	69,07%
Aantal docenten	128
Aantal mailadressen	120