

Quick scan

13133 VWO tekenen, handenarbeid & textiele werkv. 2013 tijdvak 1

Wat is uw oordeel over de moeilijkheidsgraad van het examen?

Ik vind het examen

- te moeilijk.
- moeilijk.
- niet te moeilijk/niet te makkelijk.
- makkelijk.
- te makkelijk.

Abs.

21 11%

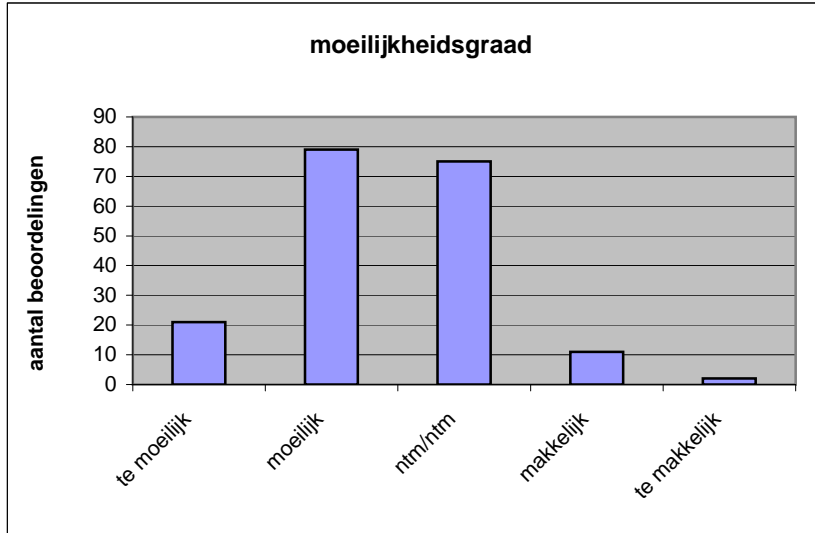
79 42%

75 40%

11 6%

2 1%

N= 188 100%



gemiddelde	2,44
standaardafw.	0,81

Wat is uw oordeel over de lengte van het examen in verhouding tot de tijd die de kandidaat ervoor beschikbaar heeft?

Het examen is

- te lang.
- precies goed.
- te kort.

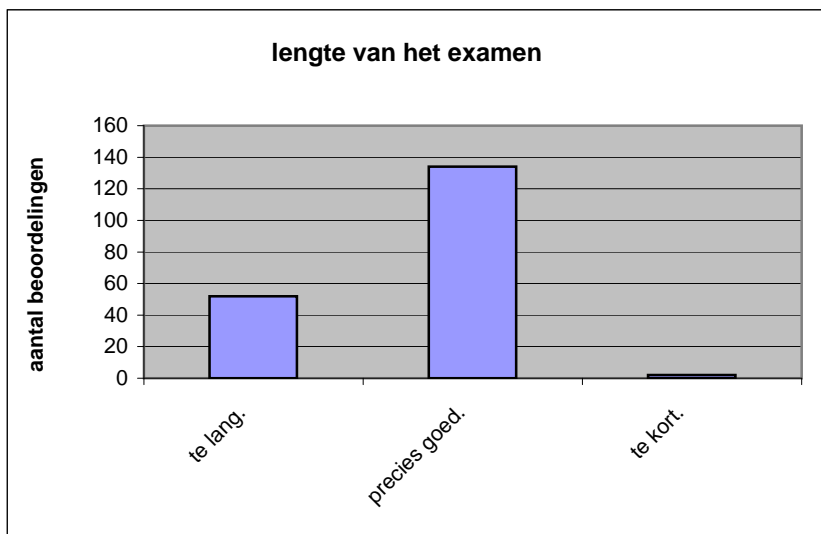
Abs.

52 28%

134 71%

2 1%

N= 188 100%



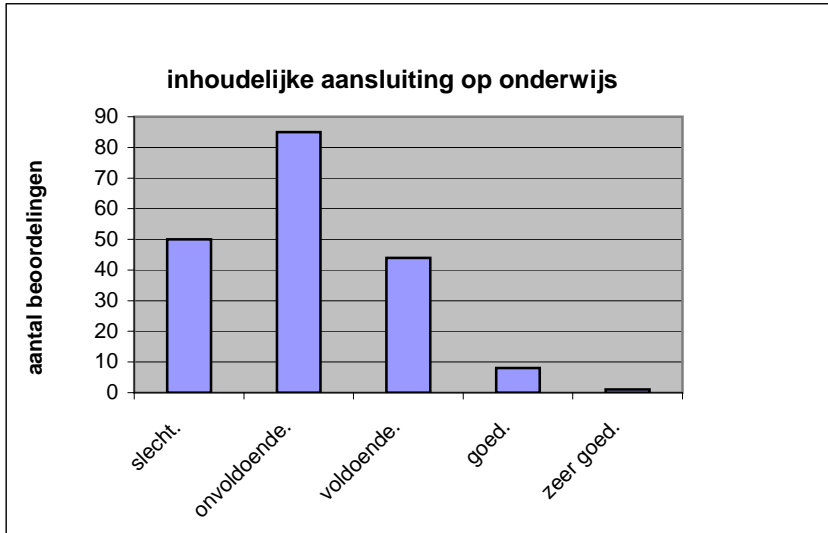
gemiddelde	1,73
standaardafw	0,47

Wat is uw oordeel over de inhoudelijke aansluiting van het examen bij het gegeven onderwijs?

- zeer goed.
- goed.
- voldoende.
- onvoldoende.
- slecht.

	Abs	Perc.
zeer goed.	1	1%
goed.	8	4%
voldoende.	44	23%
onvoldoende.	85	45%
slecht.	50	27%
N=	188	100%

gemiddelde	2,07
standaardafw	0,85

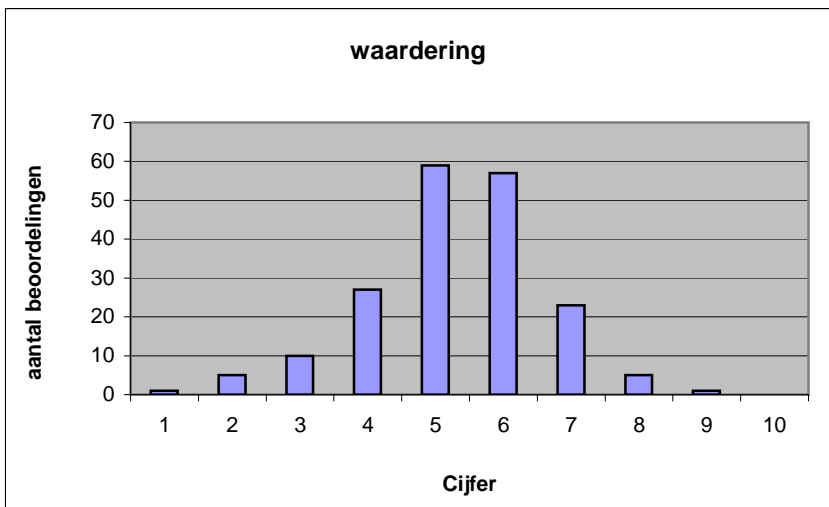


Welk cijfer zou u dit examen geven?
Ik geef dit examen een:

- 1
- 2
- 3
- 4
- 5
- 6
- 7
- 8
- 9
- 10

	Abs.	Perc.
1	1	1%
2	5	3%
3	10	5%
4	27	14%
5	59	31%
6	57	30%
7	23	12%
8	5	3%
9	1	1%
10	0	0%
N=	188	100%

gemiddelde	5,30
standaardafw	1,31



Quick scan**VWO tekenen, handenarbeid & textiele werkv. 2013 tijdvak 1****Correlatietabel**

	Lengte examen		
		Aansluiting onderwijs	
			Cijfer examen (waardering)
Moeilijkheidsgraad	0,15	0,14	0,26
Lengte examen		0,05	0,03
Aansluiting onderwijs			0,75

Moeilijkheidsgraad	1 = te moeilijk, 5 = te makkelijk
Lengte examen	1 = te lang, 3 = te kort
Aansluiting onderwijs	hercodeerd: slecht=1; zeer goed=5
Cijfer examen (waardering)	1=slecht; 10 = uitmuntend

Ingeschreven leerlingen	2073
Ingezonden leerlingen	1909
Totaal aantal scholen	238
Aantal reacties	188
Van aantal scholen	156
Percentage van totaal aantal scholen	65,55%
Aantal docenten	165
Aantal mailadressen	153