

Quick scan

13131 VWO muziek 2013 tijdvak 1

Wat is uw oordeel over de moeilijkheidsgraad van het examen?

Ik vind het examen

- te moeilijk.
- moeilijk.
- niet te moeilijk/niet te makkelijk.
- makkelijk.
- te makkelijk.

Abs. **Perc.**

26 30%

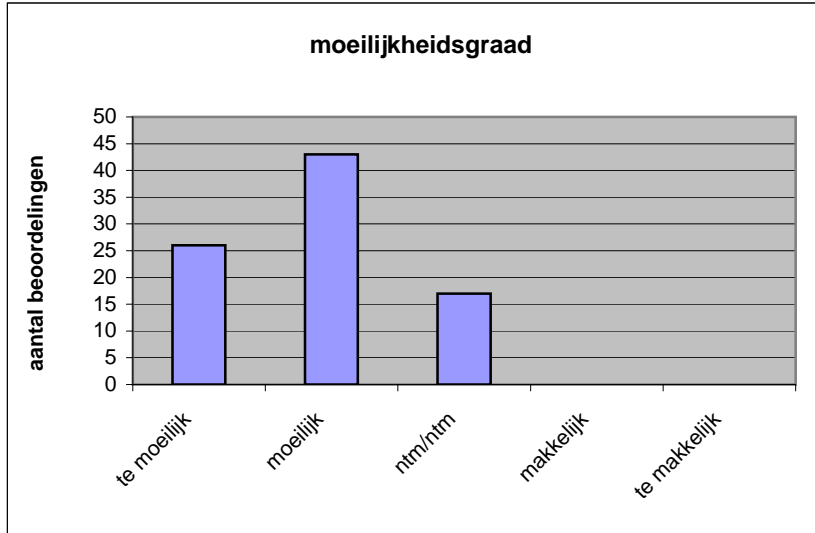
43 50%

17 20%

0 0%

0 0%

N= 86 100%



gemiddelde	1,90
standaardafw.	0,70

Wat is uw oordeel over de lengte van het examen in verhouding tot de tijd die de kandidaat ervoor beschikbaar heeft?

Het examen is

- te lang.
- precies goed.
- te kort.

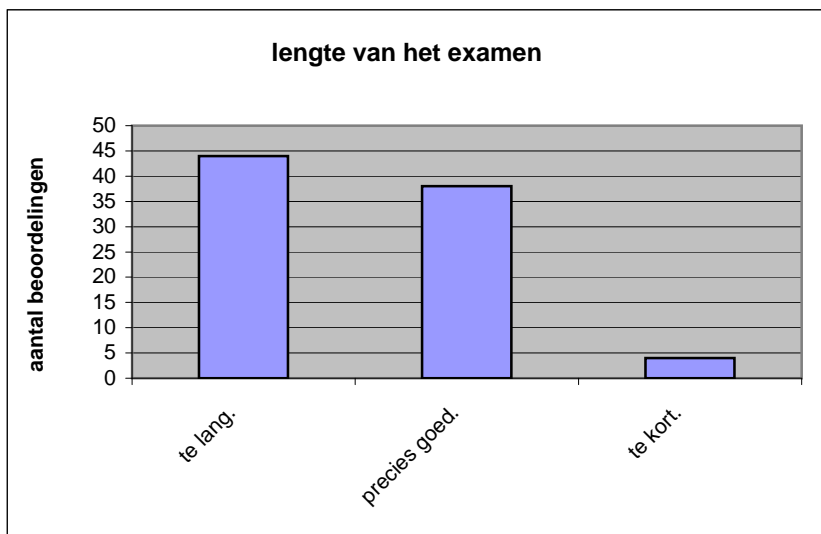
Abs. **Perc**

44 51%

38 44%

4 5%

N= 86 100%



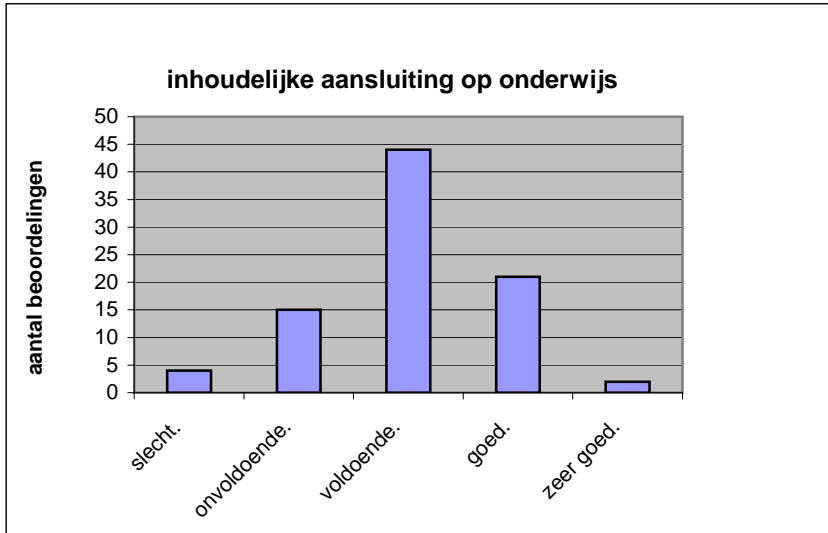
gemiddelde	1,53
standaardafw	0,59

Wat is uw oordeel over de inhoudelijke aansluiting van het examen bij het gegeven onderwijs?

- zeer goed.
- goed.
- voldoende.
- onvoldoende.
- slecht.

	Abs	Perc.
zeer goed.	2	2%
goed.	21	24%
voldoende.	44	51%
onvoldoende.	15	17%
slecht.	4	5%
N=	86	100%

gemiddelde	3,02
standaardafw	0,84

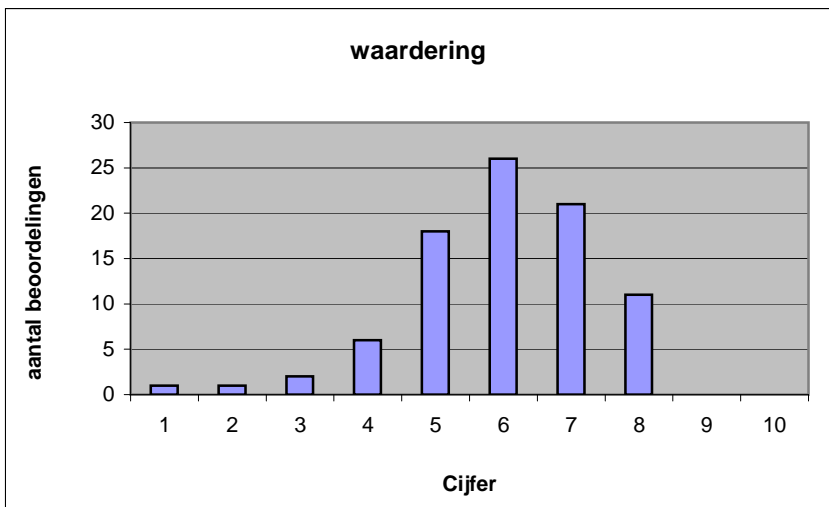


Welk cijfer zou u dit examen geven?
Ik geef dit examen een:

- 1
- 2
- 3
- 4
- 5
- 6
- 7
- 8
- 9
- 10

	Abs.	Perc.
1	1	1%
2	1	1%
3	2	2%
4	6	7%
5	18	21%
6	26	30%
7	21	24%
8	11	13%
9	0	0%
10	0	0%
N=	86	100%

gemiddelde	5,98
standaardafw	1,40



Quick scan
VWO muziek 2013 tijdvak 1

Correlatietabel

	Lengte examen		
		Aansluiting onderwijs	
			Cijfer examen (waardering)
Moeilijkheidsgraad	0,28	0,50	0,70
Lengte examen		0,24	0,37
Aansluiting onderwijs			0,72

Moeilijkheidsgraad	1 = te moeilijk, 5 = te makkelijk
Lengte examen	1 = te lang, 3 = te kort
Aansluiting onderwijs	hercodeerd: slecht=1; zeer goed=5
Cijfer examen (waardering)	1=slecht; 10 = uitmuntend

Ingeschreven leerlingen	853
Ingezonden leerlingen	800
Totaal aantal scholen	114
Aantal reacties	86
Van aantal scholen	85
Percentage van totaal aantal scholen	74,56%
Aantal docenten	82
Aantal mailadressen	75