

## Quick scan

### 13129 VWO economie (pilot) 2013 tijdvak 1

Wat is uw oordeel over de moeilijkheidsgraad van het examen?

Ik vind het examen

- te moeilijk.
- moeilijk.
- niet te moeilijk/niet te makkelijk.
- makkelijk.
- te makkelijk.

**Abs.**      **Perc.**

0            0%

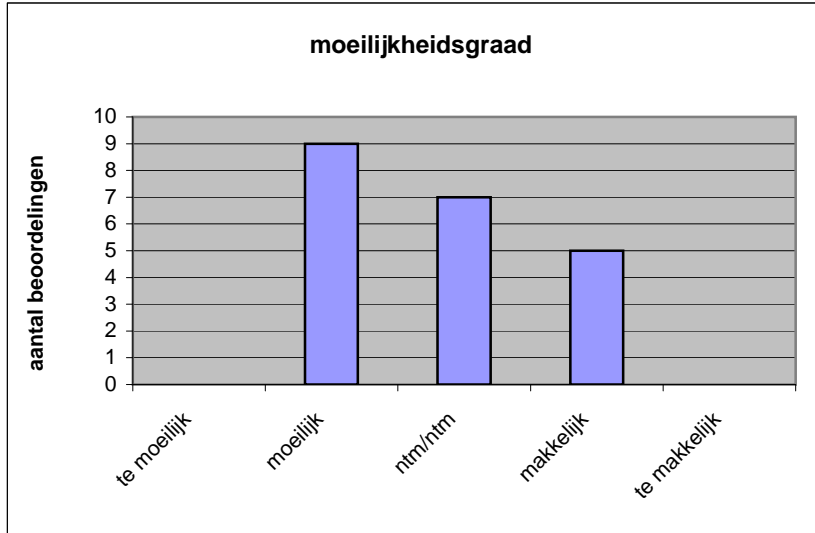
9            43%

7            33%

5            24%

0            0%

**N=**        21        100%



gemiddelde	2,81
standaardafw.	0,81

Wat is uw oordeel over de lengte van het examen in verhouding tot de tijd die de kandidaat ervoor beschikbaar heeft?

Het examen is

- te lang.
- precies goed.
- te kort.

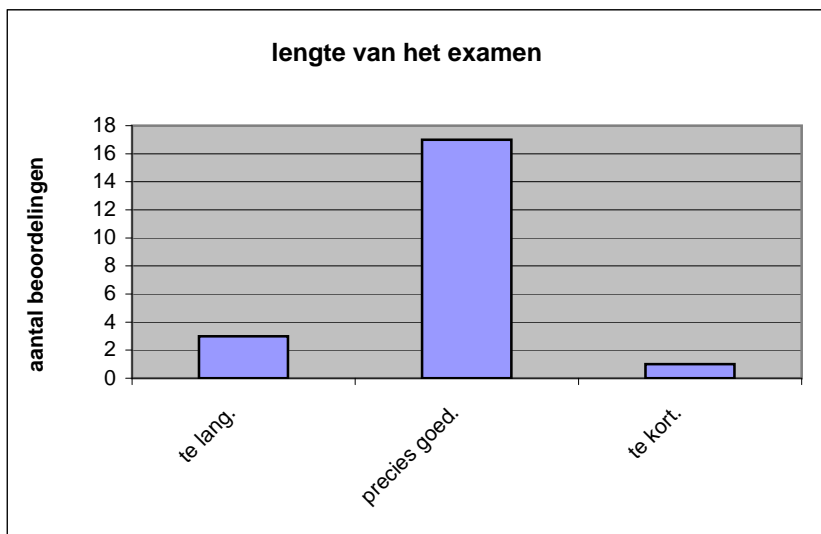
**Abs.**      **Perc**

3            14%

17          81%

1            5%

**N=**        21        100%



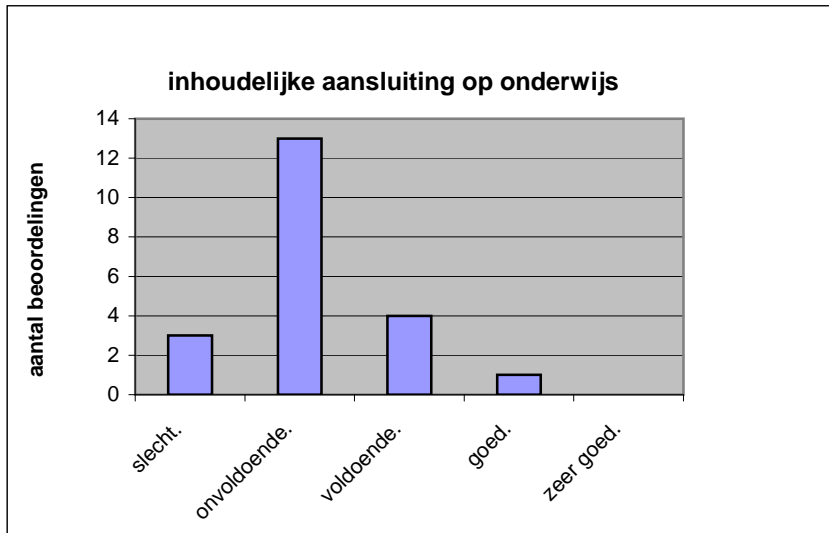
gemiddelde	1,90
standaardafw	0,44

Wat is uw oordeel over de inhoudelijke aansluiting van het examen bij het gegeven onderwijs?

- zeer goed.
- goed.
- voldoende.
- onvoldoende.
- slecht.

	Abs	Perc.
zeer goed.	0	0%
goed.	1	5%
voldoende.	4	19%
onvoldoende.	13	62%
slecht.	3	14%
<b>N=</b>	<b>21</b>	<b>100%</b>

gemiddelde	2,14
standaardafw	0,73

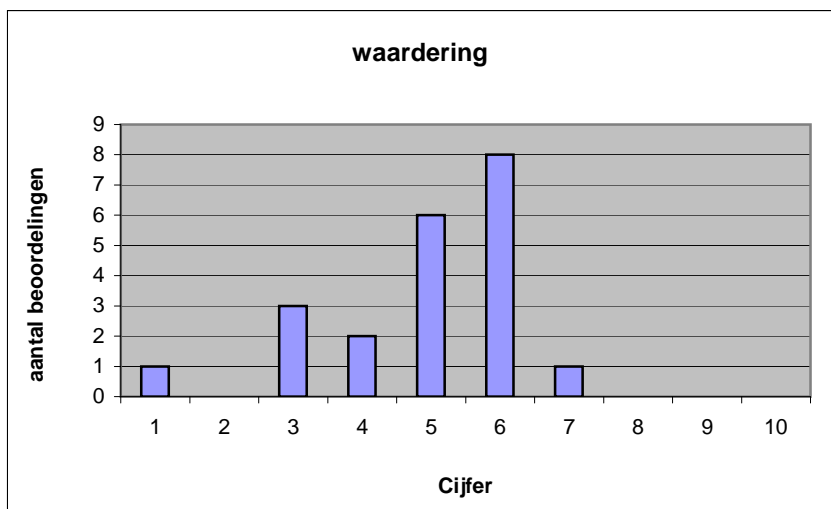


Welk cijfer zou u dit examen geven?  
Ik geef dit examen een:

- 1
- 2
- 3
- 4
- 5
- 6
- 7
- 8
- 9
- 10

	Abs.	Perc.
1	1	5%
2	0	0%
3	3	14%
4	2	10%
5	6	29%
6	8	38%
7	1	5%
8	0	0%
9	0	0%
10	0	0%
<b>N=</b>	<b>21</b>	<b>100%</b>

gemiddelde	4,90
standaardafw	1,45



**Quick scan**  
**VWO economie (pilot) 2013 tijdvak 1**

**Correlatietabel**

	Lengte examen		
		Aansluiting onderwijs	
			Cijfer examen (waardering)
Moeilijkheidsgraad	0,37	-0,04	0,37
Lengte examen		0,05	0,14
Aansluiting onderwijs			0,54

Moeilijkheidsgraad	1 = te moeilijk, 5 = te makkelijk
Lengte examen	1 = te lang, 3 = te kort
Aansluiting onderwijs	hercodeerd: slecht=1; zeer goed=5
Cijfer examen (waardering)	1=slecht; 10 = uitmuntend

Ingeschreven leerlingen	632
Ingezonden leerlingen	586
Totaal aantal scholen	18
Aantal reacties	21
Van aantal scholen	13
Percentage van totaal aantal scholen	72,22%
Aantal docenten	18
Aantal mailadressen	18