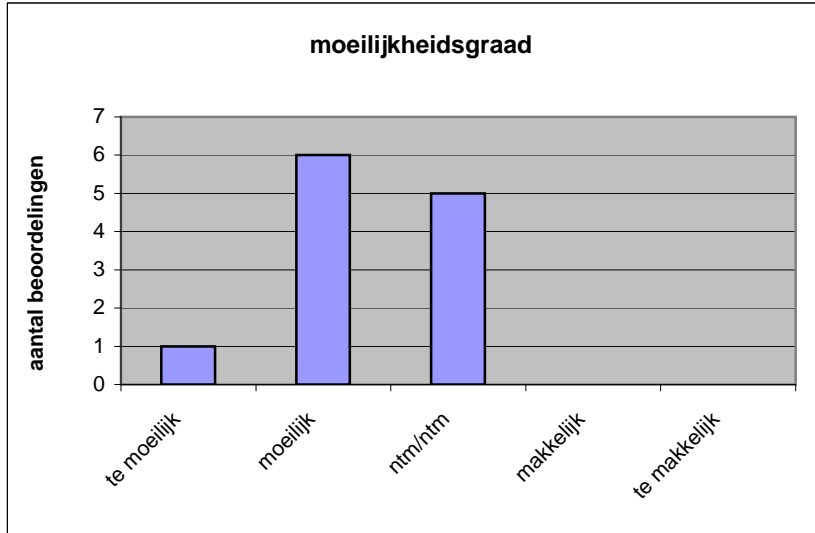


Quick scan
13127 VWO biologie (pilot) 2013 tijdvak 1

Wat is uw oordeel over de moeilijkheidsgraad van het examen?
 Ik vind het examen

- te moeilijk.
- moeilijk.
- niet te moeilijk/niet te makkelijk.
- makkelijk.
- te makkelijk.

	Abs.	Perc.
te moeilijk.	1	8%
moeilijk.	6	50%
niet te moeilijk/niet te makkelijk.	5	42%
makkelijk.	0	0%
te makkelijk.	0	0%
N=	12	100%



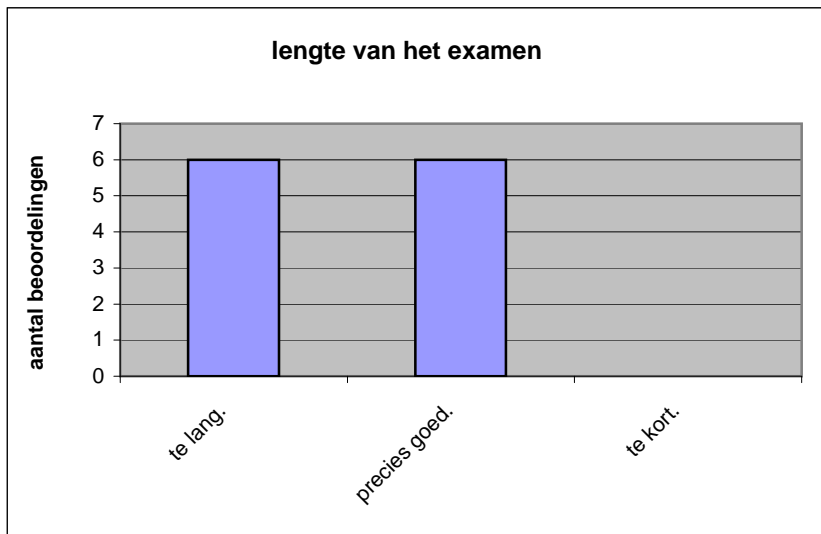
gemiddelde	2,33
standaardafw.	0,65

Wat is uw oordeel over de lengte van het examen in verhouding tot de tijd die de kandidaat ervoor beschikbaar heeft?

Het examen is

- te lang.
- precies goed.
- te kort.

	Abs.	Perc.
te lang.	6	50%
precies goed.	6	50%
te kort.	0	0%
N=	12	100%



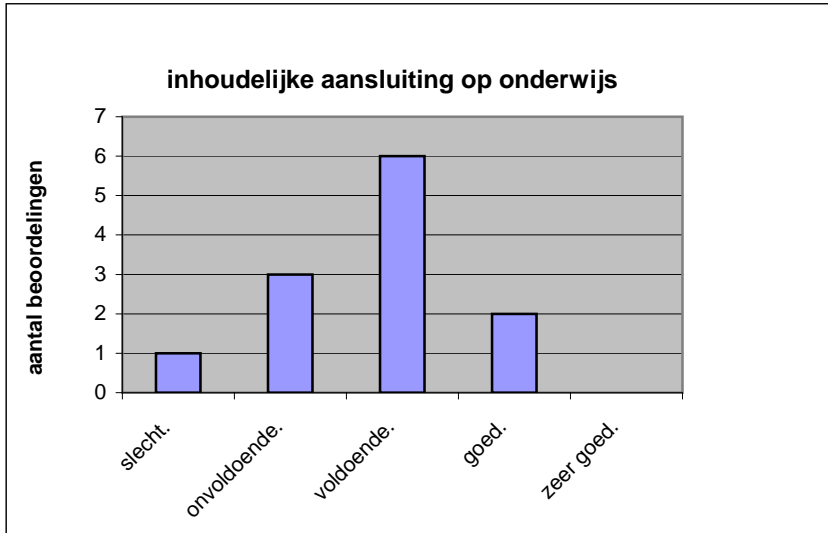
gemiddelde	1,50
standaardafw	0,52

Wat is uw oordeel over de inhoudelijke aansluiting van het examen bij het gegeven onderwijs?

- zeer goed.
- goed.
- voldoende.
- onvoldoende.
- slecht.

	Abs	Perc.
zeer goed.	0	0%
goed.	2	17%
voldoende.	6	50%
onvoldoende.	3	25%
slecht.	1	8%
N=	12	100%

gemiddelde	2,75
standaardafw	0,87

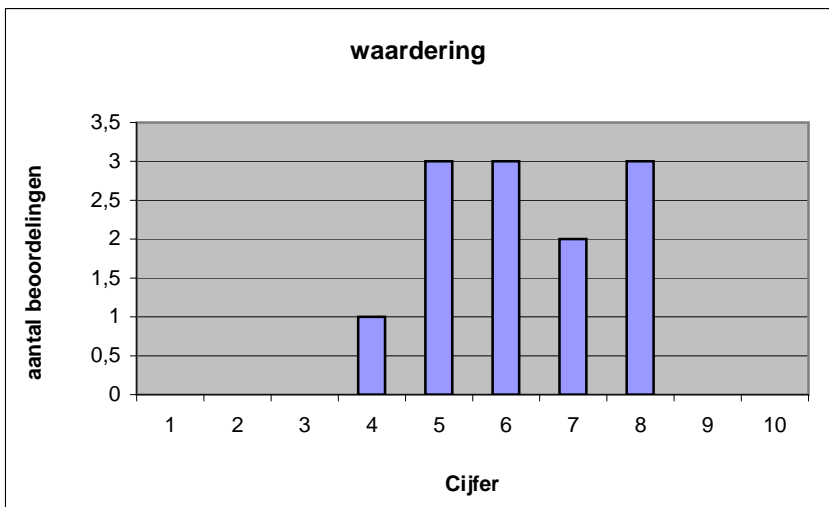


Welk cijfer zou u dit examen geven?
Ik geef dit examen een:

- 1
- 2
- 3
- 4
- 5
- 6
- 7
- 8
- 9
- 10

	Abs.	Perc.
1	0	0%
2	0	0%
3	0	0%
4	1	8%
5	3	25%
6	3	25%
7	2	17%
8	3	25%
9	0	0%
10	0	0%
N=	12	100%

gemiddelde	6,25
standaardafw	1,36



Quick scan
VWO biologie (pilot) 2013 tijdvak 1

Correlatietabel

	Lengte examen		
		Aansluiting onderwijs	
			Cijfer examen (waardering)
Moeilijkheidsgraad	0,27	0,64	0,82
Lengte examen		0,50	0,45
Aansluiting onderwijs			0,91

Moeilijkheidsgraad	1 = te moeilijk, 5 = te makkelijk
Lengte examen	1 = te lang, 3 = te kort
Aansluiting onderwijs	hercodeerd: slecht=1; zeer goed=5
Cijfer examen (waardering)	1=slecht; 10 = uitmuntend

Ingeschreven leerlingen	265
Ingezonden leerlingen	238
Totaal aantal scholen	11
Aantal reacties	12
Van aantal scholen	8
Percentage van totaal aantal scholen	72,73%
Aantal docenten	11
Aantal mailadressen	11